

**INSTRUMENT APPROACH
CHART (IAC)**

SÃO PAULO / Guarulhos - Gov. André Franco Montoro, INTL (SBGR)

AD ELEV: 2461'

RNP Z RWY 28L

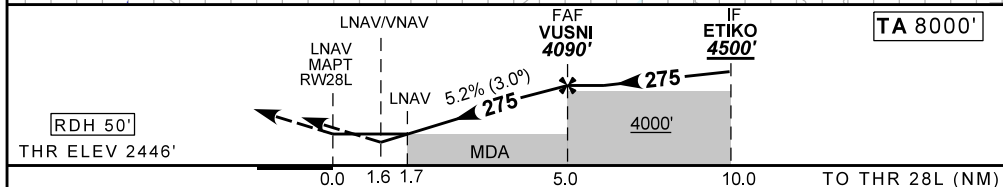
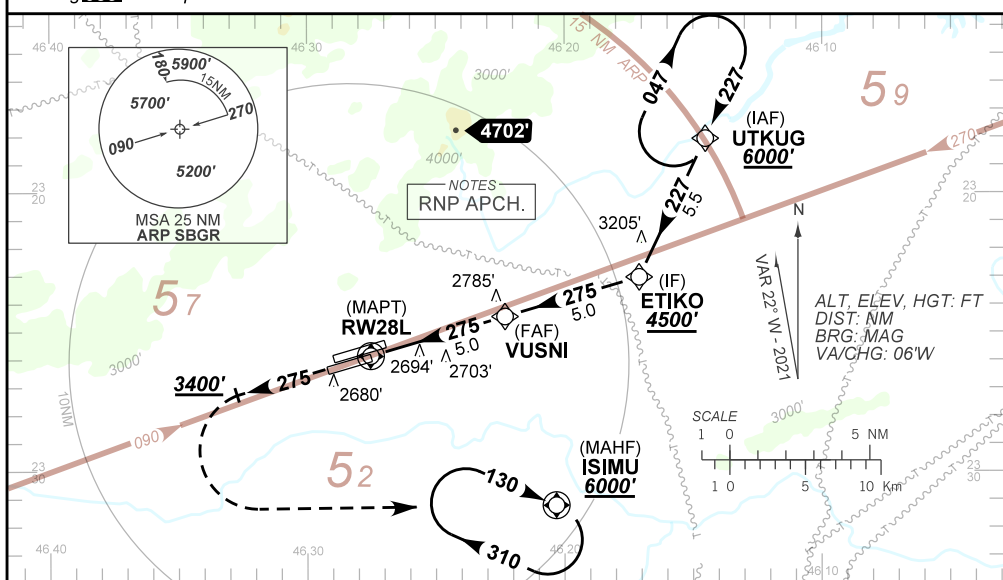
D-ATIS 127.75	APP SÃO PAULO 119.15 120.85 122.75 123.25 129.00 129.75	TWR GUARULHOS 118.40 132.75 135.20	GNDC GUARULHOS 121.70 126.90
-------------------------	---	--	--

TEMP LNAV/VNAV MIN -10°C / MAX 50°C	FINAL CRS 275°	FAF: 4090'	LNAV/VNAV DA / (OCH): 3000' / (554')	LNAV MDA / (OCH): 3040' / (600')
---	--------------------------	----------------------	--	--

APCH Perdida: Subir para **6000'**. Manter rumo **275°** até **3400'**. Após, curvar imediatamente à ESQUERDA direto ISIMU para espera. IAS MAX 230KT.
Missed APCH: Climb to **6000'**. Maintain course **275°** until **3400'**. Then, turn LEFT immediately direct to ISIMU for holding. IAS MAX 230KT.

RMK: 1) Operação Segregada em curso. 2) INFO complementares no verso.
1) Segregated operation in progress. 2) See reverse side for additional INFO.

ARREMETIDA VISUAL RWY 28R: Subir para **6000'**. Manter proa **275°** até atingir **6000'**. Após, curvar à DIREITA proa **085°** e aguardar instruções ATC.
VISUAL GO AROUND RWY 28R: Climb to **6000'**. Maintain heading **275°** until reaching **6000'**. Then, turn RIGHT heading **085°** and expect ATC instructions.



RWY28L	1.6	2.0	3.0	4.0	VUSNI		Ground Speed (KT)	090	110	130	150	170	N/A
ALT	3000	3133	3452	3770	4090		FPM	500	600	700	800	900	N/A
(HGT)	554	687	1006	1324	1644		FAF-MAPT			NIL			

STRAIGHT-IN	CAT	A	B	C	D	E
LNAV/VNAV	DA / (OCH)	3000' / (554')				NA
	ALS/NO ALS/ RVR ALS (m)	1800 / 2500 / NIL				
LNAV	MDA / (OCH)	3040' / (600')				
	ALS/NO ALS/RVR ALS (m)	1800 / 2500 / NIL		2000 / 2700 / NIL		
CIRCLING	MDA / (OCH)	NA				
	VIS (m)					

DEPARTAMENTO DE CONTROLE DO ESPAÇO AEREO

CHANGES: THR

**OPERAÇÕES SEGREGADAS VISUAIS PARA O AEROPORTO
INTERNACIONAL DE GUARULHOS (SBGR)**

1 - SEPARAÇÃO VISUAL

- 1.1 A separação visual pode ser utilizada desde que outro método de separação possa ser assegurado antes e após a sua aplicação.
- 1.2 Para a utilização da separação visual, o piloto em comando deve observar os seguintes procedimentos:
- a) No caso de arremetida, manter a separação visual com a aeronave decolando da pista paralela até que seja iniciada a curva prevista na aproximação perdida.
 - b) Reportar à TWR, caso não se encontre visual ao cruzar 3.400 pés na final; e
 - c) Observar a possibilidade de esteira de turbulência ao ser instruído a manter a separação visual;

2 - APROXIMAÇÃO PARA A RWY 28R PARALELA

- 2.1 - O ATC poderá, eventualmente, autorizar uma aproximação visual para a RWY 28R paralela durante as operações segregadas visuais.

**SEGREGATED VISUAL OPERATION AT
GUARULHOS INTERNATIONAL AIRPORT (SBGR)**

1 - VISUAL SEPARATION

- 1.1 Visual separation can be applied since other separation method is assured before and after its application.
- 1.2 For applying visual separation, the pilot-in-command must observe the following procedures:
- a) In case of GO AROUND, maintain visual separation with the aircraft taking off from the parallel runway until start the expected turn on the missed approach.
 - b) Advise the TWR if do not get visual after passing 3400 feet on final.
 - c) Observe wake turbulence separation, when instructed to maintain visual separation.

2 - RWY 28R PARALLEL APPROACH

- 2.1 ATC may possibly authorize a visual approach to parallel RWY 28R during visual segregated operations.