

VISUAL APPROACH CHART  
(VAC)

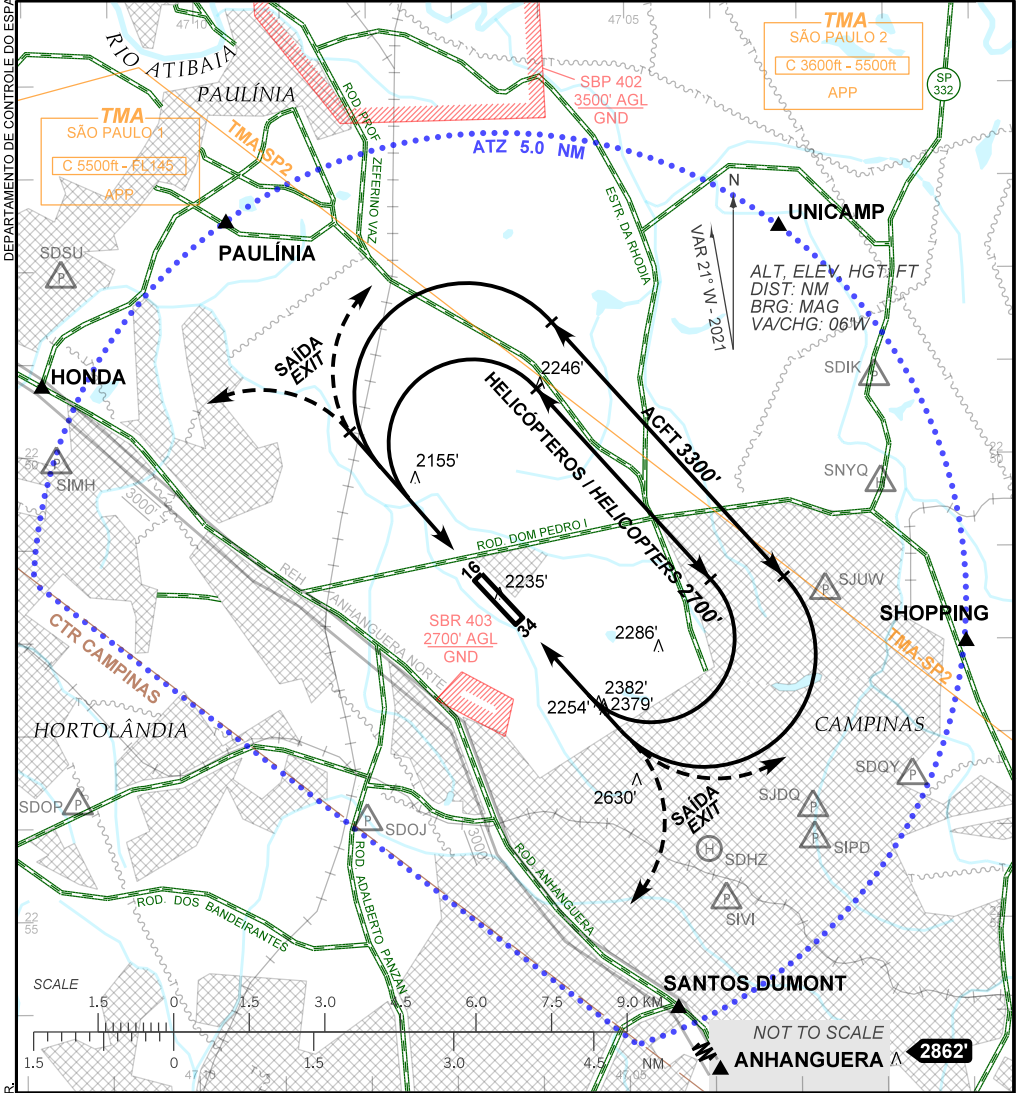
CAMPINAS / Estadual de Campos dos Amarais, (SDAM)

AD ELEV: 2008'

RWY 16/34

ATIS NIL	APP SÃO PAULO 119.25 119.80 120.05 121.40 129.00 129.50 135.75	AFIS AMARAIS 118.125	GNDC NIL
-------------	--	-------------------------	-------------

DEPARTAMENTO DE CONTROLE DO ESPAÇO AEREO



CHANGES: LAYOUT - PROC. RMK VAR

**RMK:**

- 1- ALTITUDES MÍNIMAS NO CIRCUITO DE TRÁFEGO:  
MINIMUM ALTITUDES IN THE TRAFFIC CIRCUIT:  
1.1 - AERONAVES / AIRPLANES: CAT A, B, C : 3300'.  
1.2 - HELICÓPTEROS / HELICOPTERS : 2700'.
- 2 - INFO COMPLEMENTARES NO VERSO.  
SEE REVERSE SIDE FOR ADDITIONAL INFO.

— RMK —

- 3 - OBSERVAR AIC SOBRE CIRCULAÇÃO VISUAL NA TERMINAL SÃO PAULO;  
*SEE AIC ABOUT VISUAL FLIGHT IN SÃO PAULO TERMINAL AREA;*
- 4 - ACFT EM OPERAÇÃO NA ATZ AMARAIS DEVERÃO REALIZAR COORDENAÇÃO NA  
FCA 125.775 MHZ;  
*ACFT IN OPERATION AT AMARAIS ATZ SHOULD PERFORM COORDINATION AT  
FCA 125.775 MHZ;*
- 5 - ACFT: COMPULSÓRIA ENTRADA NO CIRCUITO DE TRÁFEGO PELOS PORTÕES UNICAMP  
SHOPPING, PAULÍNIA OU ANHANGUERA;  
*ACFT : COMPULSORY ENTRY INTO THE TRAFFIC CIRCUIT THROUGH THE UNICAMP  
SHOPPING, PAULÍNIA OR ANHANGUERA GATES;*
- 6 - HELICÓPTEROS: COMPULSÓRIA ENTRADA NO CIRCUITO DE TRÁFEGO PELOS PORTÕES  
HONDA, SHOPPING OU SANTOS DUMONT;  
*HELICOPTERS : COMPULSORY ENTRY INTO THE TRAFFIC CIRCUIT THROUGH THE  
HONDA, SHOPPING OR SANTOS DUMONT GATES;*
- 7 - OBSERVAR A OPERAÇÃO DE ULTRALEVES E GIROCÓPTEROS NO SETOR SUDOESTE DO  
AERÓDROMO, AUTORIZADOS A EFETUAR O CIRCUITO DE HELICÓPTEROS.  
*OBSERVE THE OPERATION OF ULTRALIGHT AND GIROCOPTERS IN THE SOUTHWEST  
SECTOR OF AERODROME; AUTHORIZED PERFORM DE HELICOPTER CIRCUIT.*
- 8 - COORDENADAS GEOGRÁFICAS DOS PONTOS DE NOTIFICAÇÃO SÃO INCLuíDAS:  
*THE GEOGRAPHIC COORDEINATES OF THE REPORTING POINTS ARE INCLUIDAS:*
  - 8.1 - PORTÃO UNICAMP: 22 47 33 S 047 03 13 W  
*UNICAMP GATE: 22 47 33 S 047 03 13 W*
  - 8.2 - PORTÃO SHOPPING : 22 52 02 S 047 01 04 W  
*SHOPPING GATE: 22 52 02 S 047 01 04 W*
  - 8.3 - PORTÃO PAULÍNIA : 22 47 29 S 047 09 38 W  
*PAULÍNIA GATE: 22 47 29 S 047 09 38 W*
  - 8.4 - PORTÃO ANHANGUERA : 22 57 24 S 047 03 24 W  
*ANHANGUERA GATE: 22 57 24 S 047 03 24 W*
  - 8.5 - PORTÃO HONDA : 22 49 15 S 047 11 47 W  
*HONDA GATE : 22 49 15 S 047 11 47 W*
  - 8.6 - PORTÃO SANTOS DUMONT : 22 55 58 S 047 04 26 W  
*SANTOS DUMONT GATE: 22 55 58 S 047 04 26 W*