

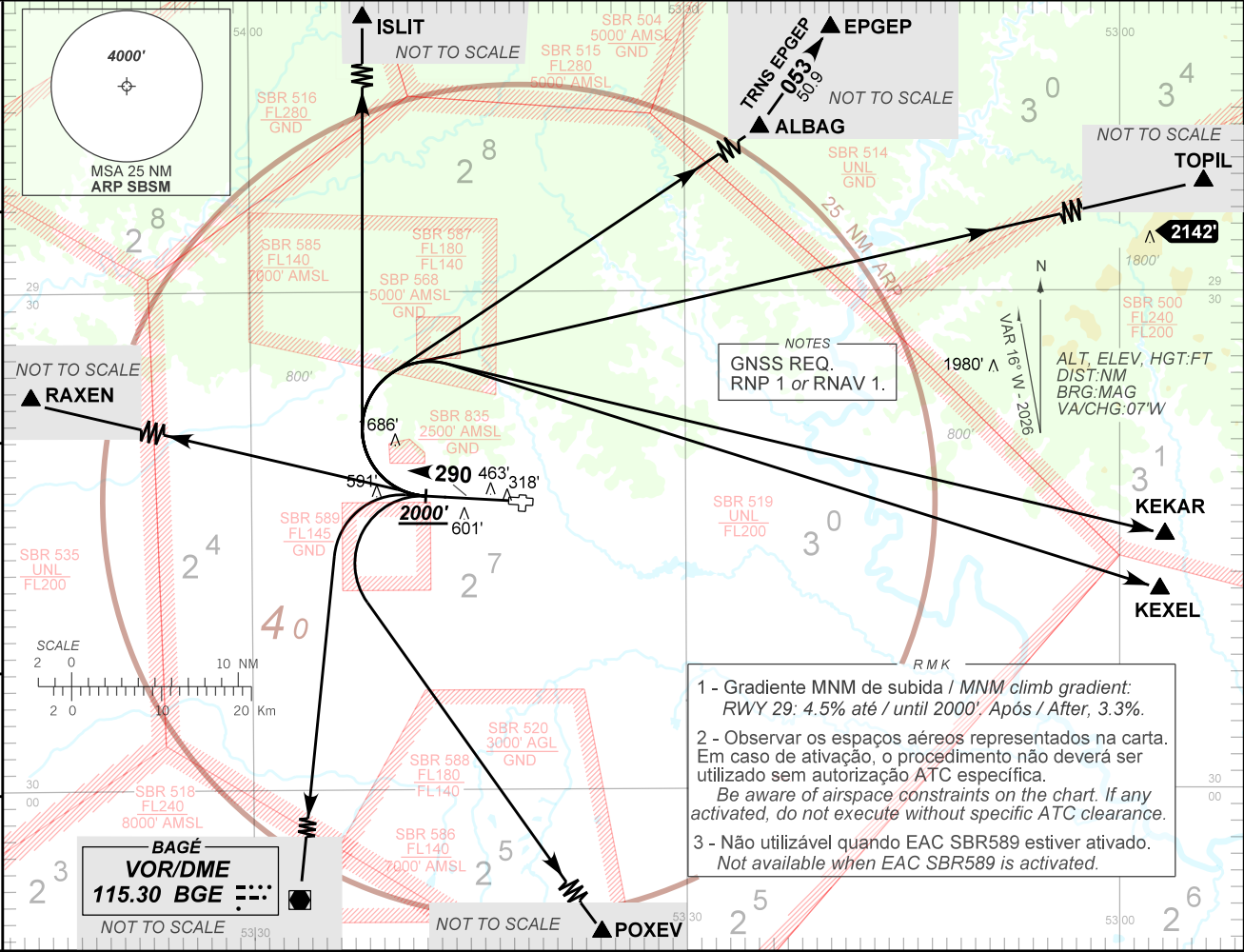
STANDARD DEPARTURE CHART  
INSTRUMENT (SID)

SANTA MARIA / Santa Maria (SBSM)  
RWY 29  
RNAB ALBAG 2A - BGE 1C - ISLIT 2A - KEKAR 2A  
KEXEL 2A - POXEV 1B - RAXEN 2A - TOPII 2A

AD ELEV: 289'  
TA 10000'

ATIS 127.75

TMR SANTA MARIA 118.30 118.85  
APP SANTA MARIA 118.30 119.35 121.35  
ACC CURITIBA 123.725 135.90



NOTES  
GNSS REQ.  
RNP 1 or RNAV 1.

- 1 - Gradiente MNM de subida / MNM climb gradient:  
RWY 29: 4.5% até / until 2000'. Após / After, 3.3%.
- 2 - Observar os espaços aéreos representados na carta.  
Em caso de ativação, o procedimento não deverá ser  
utilizado sem autorização ATC específica.  
*Be aware of airspace constraints on the chart. If any  
activated, do not execute without specific ATC clearance.*
- 3 - Não utilizável quando EAC SBR589 estiver ativado.  
*Not available when EAC SBR589 is activated.*