

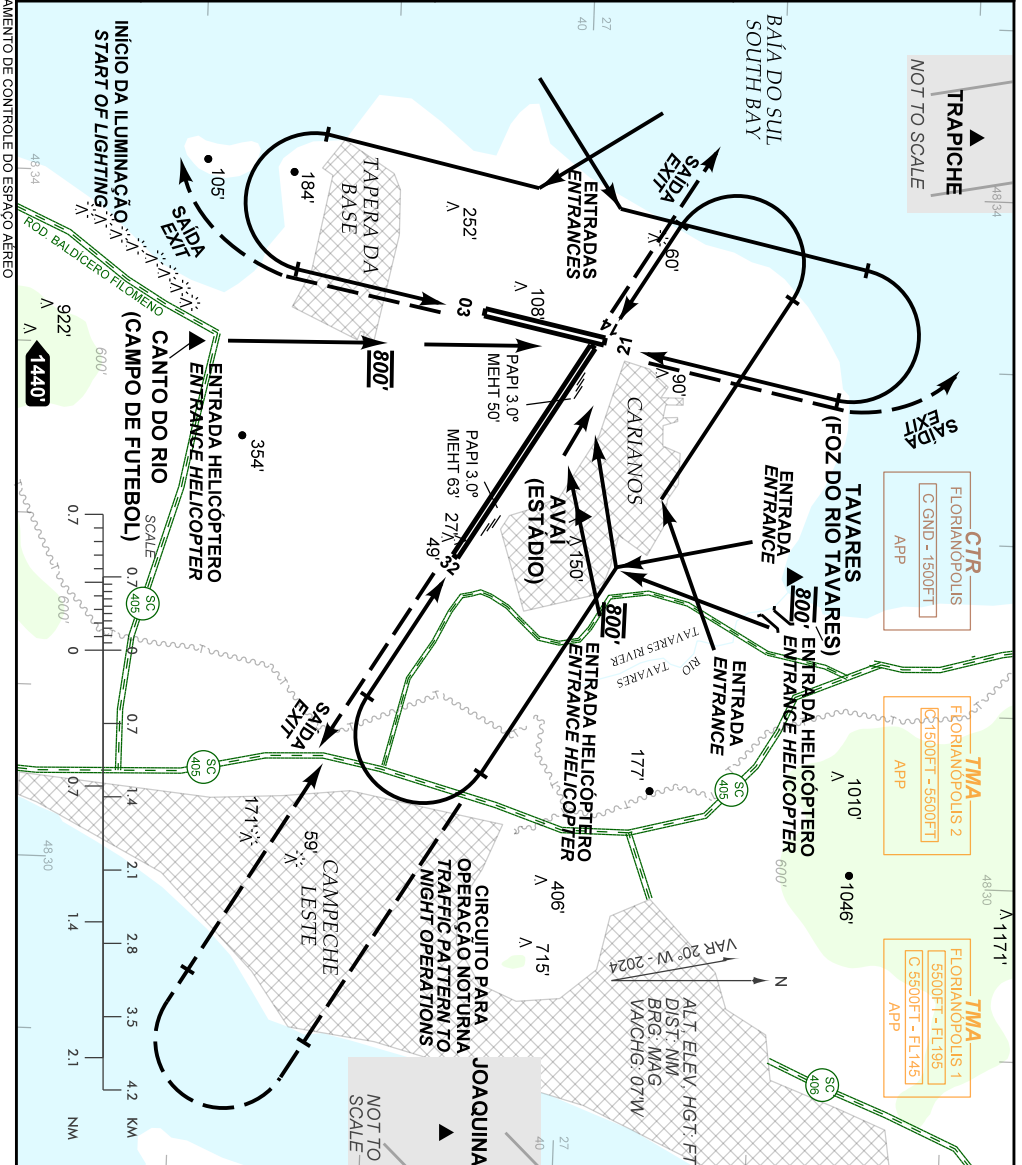
VISUAL APPROACH CHART  
(VAC)

FLORIANÓPOLIS / Hercílio Luz, INTL (SBFL)

AD ELEV: 17'

RWY 14/32 03/21

D-ATIS 127.45	APP FLORIANÓPOLIS 119.50 119.65 128.95 129.45 129.60	TWR FLORIANÓPOLIS 118.70 122.80 (MIL)	GND C FLORIANÓPOLIS 121.70
------------------	---	--	-------------------------------



**RMK:**

1- ALTITUDES MÍNIMAS NO CIRCUITO DE TRÁFEGO / MINIMUM ALTITUDES IN TRAFFIC CIRCUIT:

- 1.1 - RWY 14/32 CAT A, B: 1500 FT;
- CAT C: 1600 FT;
- CAT D, E: 2100 FT;
- 1.2 - RWY 03/21 CAT A, B: 1000 FT;
- CAT C: 1600 FT;

2- INFORMAÇÕES ADICIONAIS NO VERSO. / SEE REVERSE SIDE FOR ADDITIONAL INFORMATION.

CHANGES: LAYOUT.

— RMK —

- 3 - CIRCUITO DE TRÁFEGO DE AERÓDROMO / AERODROME TRAFFIC PATTERN:  
RWY 14/32: CIRCULAR SETOR N DO AERÓDROMO IAS MAX 150 KT.  
RWY 14/32: CIRCLE N SECTOR OF AERODROME MAX IAS 150 KT.  
RWY 03/21: CIRCULAR SETOR W DO AERÓDROMO.  
RWY 03/21: CIRCLE W SECTOR OF AERODROME.
- 4 - OPERAÇÃO NOTURNA / NIGHT OPERATION:
- 4.1 - RWY 14/32: SOMENTE CAT "A" E "B".  
RWY 14/32: ONLY CAT "A" AND "B".
- RWY 32: INICIAR A CURVA BASE NA LINHA DO LITORAL OU APÓS.  
RWY 32: START BASE TURN AT OR AFTER COASTLINE.
- AERONAVES CAT "C", "D" E "E" NÃO CUMPRIRÃO CIRCUITO DE TRÁFEGO DESCRITO, DEVENDO REALIZAR APROXIMAÇÃO DIRETA PARA RETA FINAL DA RWY 14/32.  
AIRCRAFT CAT "C", "D" AND "E" SHALL NOT FOLLOW THE DESCRIBED TRAFFIC PATTERN, AND EXECUTE STRAIGHT-IN APPROACH TO THE FINAL LEG OF RWY 14/32.
- 4.2 - POUSO RWY 03 - NÃO AUTORIZADO EM CONDIÇÕES NORMAIS, EXCEPCIONALMENTE PODERÁ SER AUTORIZADO SOMENTE QUANDO HOVER INTERDIÇÃO NÃO PREVISTA OU RESTRIÇÃO OPERACIONAL NA RWY 32 E AINDA:  
LANDING RWY 03 - NOT AUTHORIZED UNDER NORMAL CONDITIONS. IT MAY BE EXCEPTIONALLY AUTHORIZED ONLY WHEN AN UNFORESEEABLE INTERDICTION OR OPERATIONAL RESTRICTION TO RWY 32 OCCURS, AND ALSO:
- A) TETO 1500' E VIS 5 KM / CEILING 1500' AND VIS 5 KM;  
B) O PILOTO SOLICITE POUSO NA RWY 03 / THE PILOT REQUESTS LANDING AT RWY 03;  
C) A ILUMINAÇÃO AO LONGO DO PÉ DO MORRO DO RIBERÃO ESTEJA EM FUNCIONAMENTO;  
LIGHTING ALONG THE FOOT AT THE RIBERÃO HILL IS IN OPERATION;  
D) A VELOCIDADE NA PERNA BASE FOR DE 140 KT (NÃO ULTRAPASSAR A ILUMINAÇÃO).  
MAX SPEED AT BASE LEG IS 140 KT (DO NOT OVERTAKE THE LIGHTING LIMITS).
- 4.3 - POUSO E DECOLAGEM RWY 21 SOMENTE CAT "A" E "B".  
(CONDICIONADA A ILUMINAÇÃO CITADA EM 4.2.C)  
LANDING AND TAKE OFF RWY 21 - ONLY CAT "A" AND "B".  
(CONDITIONED TO LIGHTING MENTIONED IN 4.2.C)
- AS AERONAVES DECOLANDO INICIARÃO CURVA À DIREITA ATÉ O INÍCIO DA REFERIDA ILUMINAÇÃO.  
AIRCRAFT TAKING OFF SHALL INITIATE RIGHT TURN UP TO THE START OF THE REFERRED LIGHTING.
- 5 - CONCENTRAÇÃO DE PÁSSAROS NO CIRCUITO DE TFC e SECT APCH RWY 14/32 e 03/21.  
BIRD CONCENTRATION ON THE TFC CIRCUIT AND APCH SECT RWY 14/32 AND 03/21.
- 6 - OBSERVAR AIC SOBRE CIRCULAÇÃO AÉREA VISUAL NA TERMINAL FLORIANÓPOLIS.  
SEE AIC ABOUT VISUAL FLIGHT IN FLORIANÓPOLIS TERMINAL AREA.
- 7 - COORDENADAS GEOGRÁFICAS DOS PONTOS DE NOTIFICAÇÃO SÃO INCLuíDAS:  
GEOGRAPHICAL COORDINATES OF REPORTING POINTS ARE INCLUDED:
- POSIÇÃO AVAI / AVAI REPORTING POINT : 27° 40.00' S 048° 31.90' W
  - POSIÇÃO TAVARES / TAVARES REPORTING POINT : 27° 38.92' S 048° 31.57' W
  - POSIÇÃO CANTO DO RIO / CANTO DO RIO REPORTING POINT : 27° 41.97' S 048° 32.89' W
  - POSIÇÃO JOAQUINA / JOAQUINA REPORTING POINT : 27° 38.57' S 048° 25.27' W
  - POSIÇÃO TRAPICHE / TRAPICHE REPORTING POINT : 27° 33.02' S 048° 34.57' W