

**INSTRUMENT APPROACH
CHART (IAC)**

SÃO PAULO / Guarulhos - Gov. André Franco Montoro, INTL (SBGR)

ILS Y RWY 10R

AD ELEV: 2461'

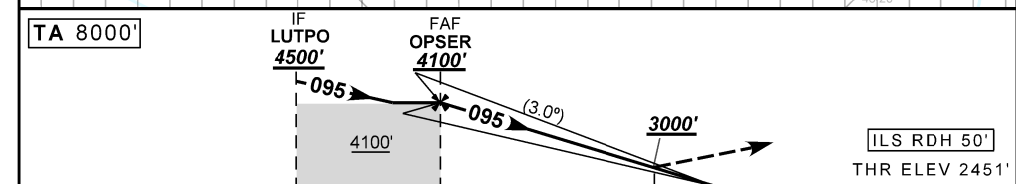
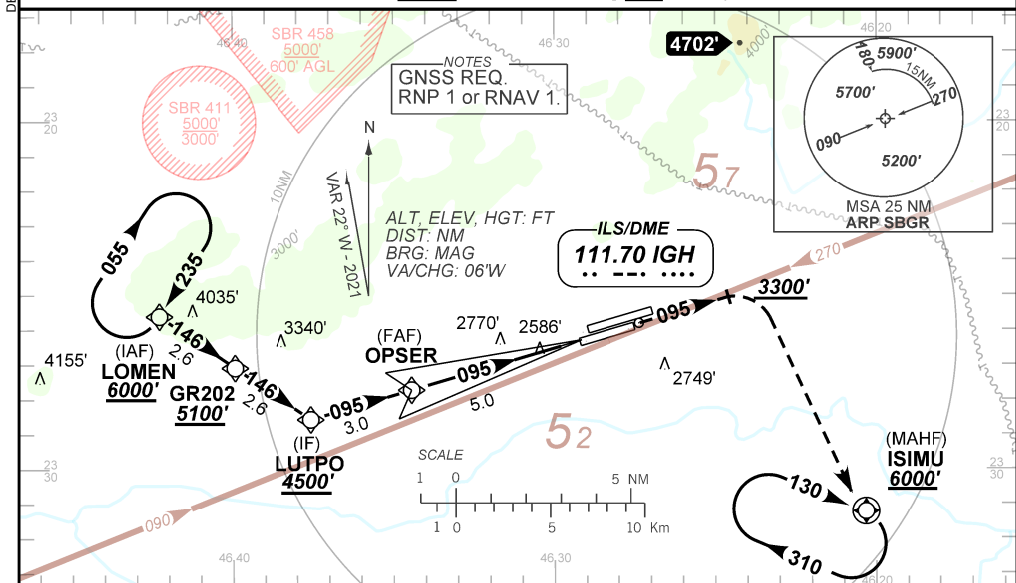
D-ATIS 127.75	APP SÃO PAULO 129.75 119.15 120.45 120.85 133.85	TWR GUARULHOS 118.40 132.75 135.20	GNDC GUARULHOS 121.70 126.90
-------------------------	--	--	--

LOC IGH 111.70 MHz	FINAL CRS 095°	FAF: 4100'	CAT I: DA / (OCH): 3000' / (549')	N/A
------------------------------	--------------------------	----------------------	---	------------

APCH Perdida: 1) Subir para **6000'**. Manter rumo **095°** até **3300'**. Após, curvar imediatamente à DIREITA direto ISIMU para espera. 2) IAS MAX 230KT.
Missed APCH: 1) Climb to **6000'**. Maintain course **095°** until **3300'**. Then, turn immediately RIGHT direct ISIMU for holding. 2) IAS MAX 230KT.

RMK: 1) Operação Segregada em curso. 2) INFO complementares no verso.
1) Segregated operation in progress. 2) See reverse side for additional INFO.

ARREMETIDA VISUAL RWY 10L: Subir para **6000'**. Manter proa **095°** e aguardar instruções ATC.
VISUAL GO AROUND RWY 10L: Climb to **6000'**. Maintain heading **095°** and expect ATC instructions.



TO THR 10R (NM)	8.0	5.0	1.6	0.0
TO IGH(DME)	8.2	5.2	1.8	0.2

	OPSER	4.0	3.0	2.0	1.6	RWY10R	Ground Speed (KT)	090	110	130	150	170	190
	4100	3775	3457	3138	3000	ALT	FPM	500	600	700	800	900	1000
	1649	1324	1006	687	549	(HGT)	FAF-MAPT	NA					

STRAIGHT-IN	CAT	A	B	C	D	E
	DA / (OCH)	3000' / (549')				
CAT I	ALS/NO ALS/ RVR ALS (m)	1800 / 2500 / 1700				
	MDA / (OCH)	NA				
LOC	ALS/NO ALS/ RVR ALS (m)	NA				
	MDA / (OCH)	NA				
CIRCLING	MDA / (OCH)	NA				
	VIS (m)	NA				

CHANGES: LAYOUT.

DEPARTAMENTO DE CONTROLE DO ESPAÇO AÉREO

**OPERAÇÕES SEGREGADAS VISUAIS PARA O AEROPORTO
INTERNACIONAL DE GUARULHOS (SBGR)**

1 - SEPARAÇÃO VISUAL

- 1.1 A separação visual pode ser utilizada desde que outro método de separação seja assegurado antes e após a sua aplicação.
- 1.2 Para a utilização da separação visual, o piloto em comando deve observar os seguintes procedimentos:
- a) No caso de arremetida, manter a separação visual com a aeronave decolando da pista paralela até que seja iniciada a curva prevista na aproximação perdida.
 - b) Reportar à TWR, caso não se encontre visual ao cruzar 3.400 pés na final; e
 - c) Observar a possibilidade de esteira de turbulência ao ser instruído a manter a separação visual;

2 - APROXIMAÇÃO PARA A RWY 10L PARALELA

- 2.1 - O ATC poderá, eventualmente, autorizar uma aproximação visual para a RWY 10L paralela durante as operações segregadas visuais.

**SEGREGATED VISUAL OPERATION AT
GUARULHOS INTERNATIONAL AIRPORT (SBGR)**

1 - VISUAL SEPARATION

- 1.1 *Visual separation can be applied since other separation method is assured before and after its application.*
- 1.2 *For applying visual separation, the pilot-in-command must observe the following procedures:*
- a) *In case of GO AROUND, maintain visual separation with the aircraft taking off from the parallel runway until starting the expected turn on the missed approach.*
 - b) *Advise the TWR if not visual after passing 3400' on final.*
 - c) *Observe wake turbulence separation, when instructed to maintain visual separation.*

1 - RWY 10L PARALLEL APPROACH

- 2.1 *ATC may possibly authorize a visual approach to parallel RWY 10L during visual segregated operations.*