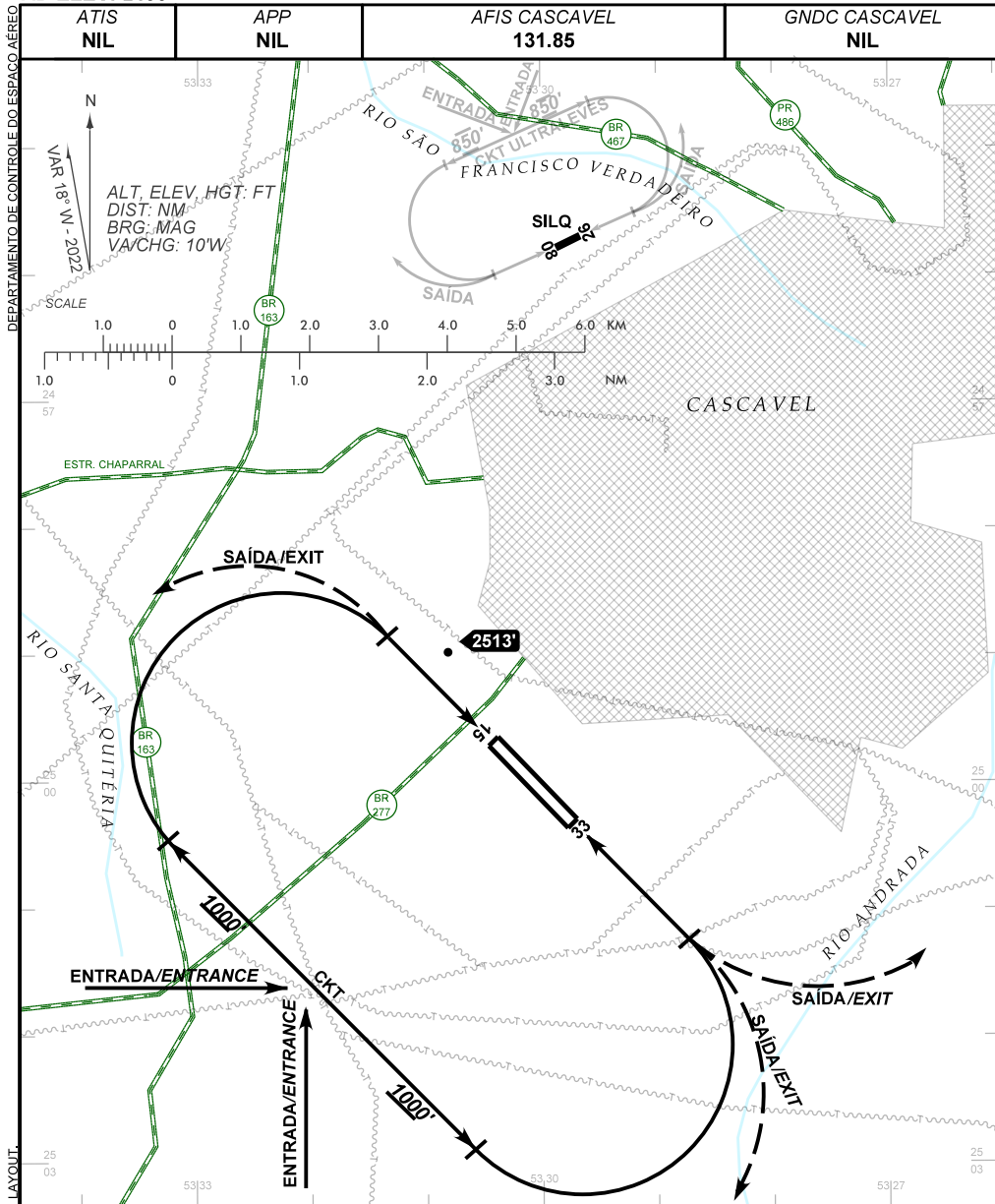


VISUAL APPROACH CHART CASCAVEL / Aeroporto Regional do Oeste - Coronel Adalberto Mendes da Silva (SBCA) (VAC)

AD ELEV: 2490'

RWY 15 / 33



CHANGES: AD ELEV, IDENT, LAYOUT.

RMK:

1 - CIRCUITO DE TRÁFEGO SBCA: AUTORIZADO SOMENTE PELO SETOR SUDOESTE DO AERÓDROMO /
SBCA TRAFFIC CIRCUIT: AUTHORIZATION ONLY BY THE SOUTHWEST SECTOR OF THE AERODROME.

2 - INFORMAÇÕES COMPLEMENTARES NO VERSO.
SEE REVERSE SIDE FOR ADDITIONAL INFORMATION.

— RMK —

- 3 - CIRCUITO DE TRÁFEGO SILQ: AUTORIZADO SOMENTE PELO SETOR NORTE DO AERÓDROMO.
SILQ TRAFFIC CIRCUIT: AUTHORIZATION ONLY BY THE NORTH SECTOR OF THE AERODROME.
- 4 - SILQ: DEP RWY26 E ARR RWY08 SOMENTE EM COORDENAÇÃO COM A RÁDIO CASCABEL
QUANDO OPR IFR EM SBCA.
*SILQ: DEP RWY26 AND ARR RWY08 ONLY IN COORDINATION WITH CASCABEL RADIO WHEN
IFR OPR AT SBCA.*