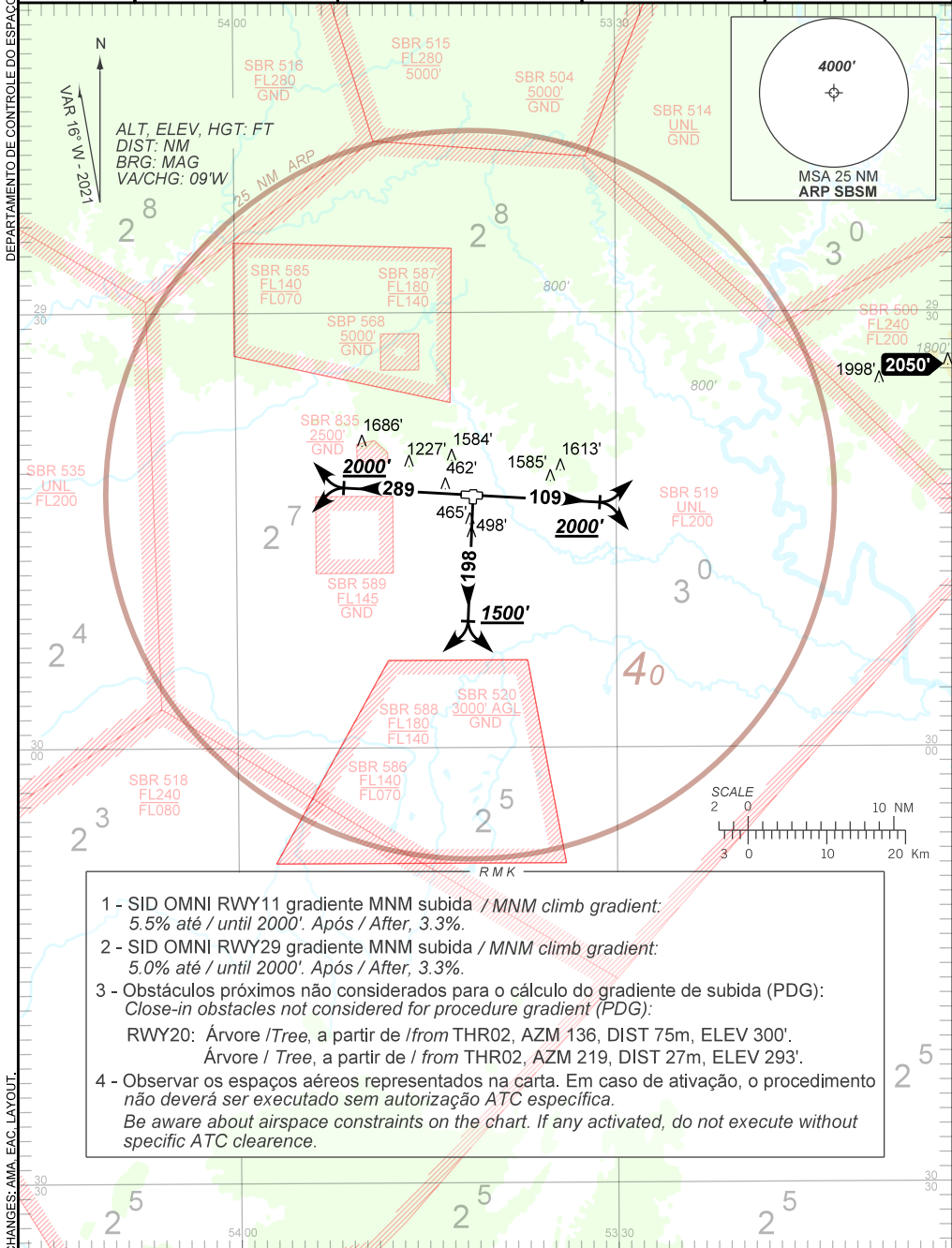


DEPARTURE CHART  
INSTRUMENT (SID)

SANTA MARIA / Santa Maria (SBSM)  
RWY 11/29/20  
OMNI

AD ELEV: 289'

TA 5000'	AFIS SANTA MARIA 119.35 121.35 118.30	TWR SANTA MARIA 118.30 118.85 122.80(MIL)	APP SANTA MARIA 119.35 121.35	ACC CURITIBA 123.725 135.90
----------	--	--	----------------------------------	--------------------------------



- 1 - SID OMNI RWY11 gradiente MNM subida / MNM climb gradient:  
5.5% até / until 2000'. Após / After, 3.3%.
- 2 - SID OMNI RWY29 gradiente MNM subida / MNM climb gradient:  
5.0% até / until 2000'. Após / After, 3.3%.
- 3 - Obstáculos próximos não considerados para o cálculo do gradiente de subida (PDG):  
Close-in obstacles not considered for procedure gradient (PDG):  
RWY20: Árvore / Tree, a partir de / from THR02, AZM 136, DIST 75m, ELEV 300'.  
Árvore / Tree, a partir de / from THR02, AZM 219, DIST 27m, ELEV 293'.
- 4 - Observar os espaços aéreos representados na carta. Em caso de ativação, o procedimento não deverá ser executado sem autorização ATC específica.  
Be aware about airspace constraints on the chart. If any activated, do not execute without specific ATC clearance.

CHANGES: AMA, EAC, LAYOUT.