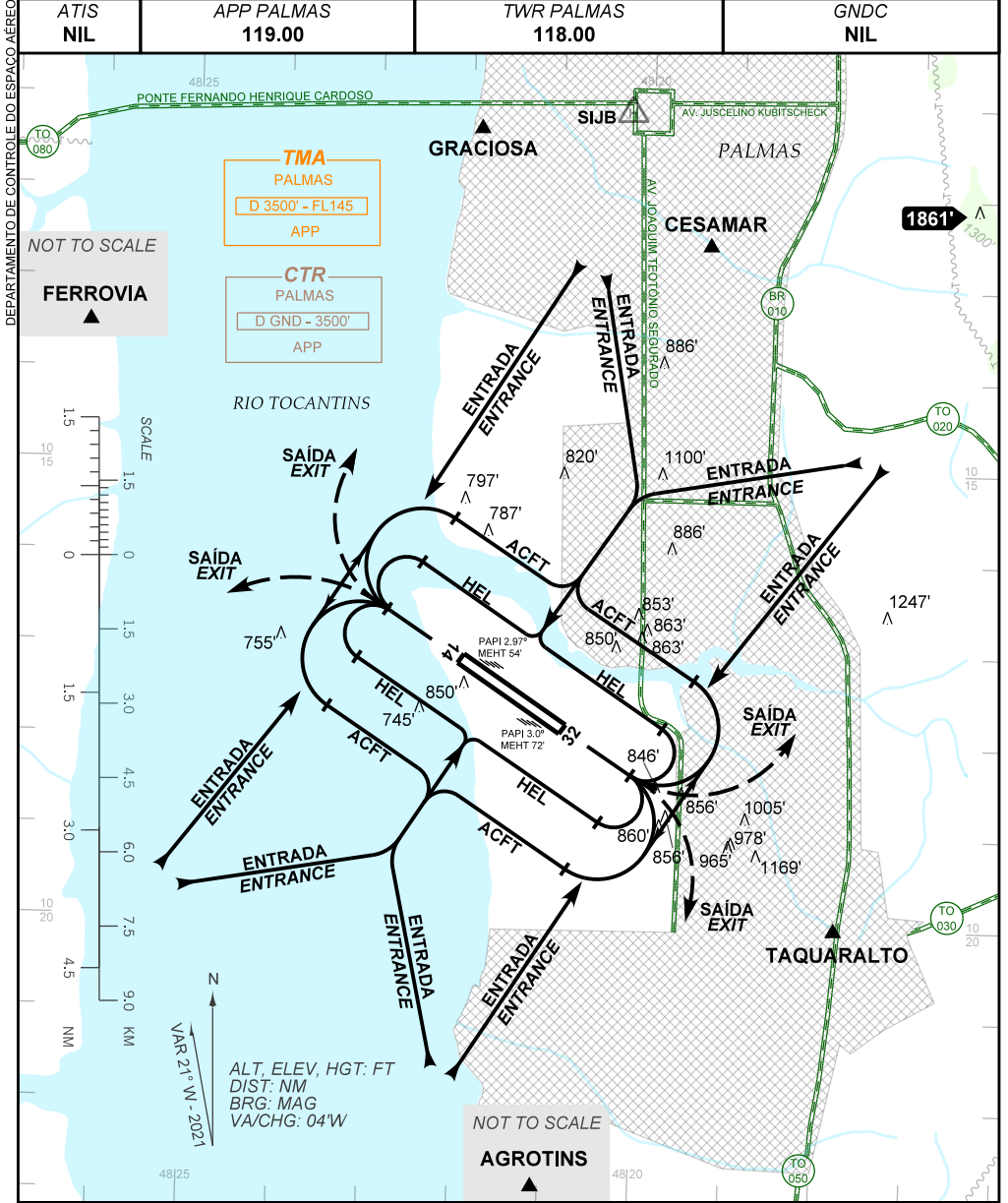


VISUAL APPROACH CHART
(VAC)

PALMAS / Brigadeiro Lysias Rodrigues (SBPJ)

AD ELEV: 774'

RWY 14/32



CHANGES: NEW CHART.

RMK:

- 1 - ALTITUDES MÍNIMAS NO CIRCUITO DE TRÁFEGO / MINIMUM ALTITUDES IN TRAFFIC CIRCUIT:
 - 1.1 AERONAVES / AIRPLANES:
 - CAT A, B, C: 1800'
 - CAT D, E: 2300'
 - 1.2 HELICÓPTEROS / HELICOPTERS: 1300'
- 2 - INFORMAÇÕES ADICIONAIS NO VERSO. / SEE REVERSE SIDE FOR ADDITIONAL INFORMATION.

— RMK —

- 3 - COORDENADAS GEOGRÁFICAS DOS PONTOS DE NOTIFICAÇÃO SÃO INCLUÍDAS:
THE GEOGRAPHIC COORDINATES OF REPORTING POINTS ARE INCLUDED:
- 3.1 AGROTINS: 10 23 50.17 S 048 22 16.82 W;
 - 3.2 CESAMAR: 10 12 32.77 S 048 19 20.35 W;
 - 3.3 FERROVIA: 10 12 34.54 S 048 33 10.19 W;
 - 3.4 GRACIOSA: 10 11 18.54 S 048 21 54.08 W;
 - 3.5 TAQUARALTO: 10 20 01.14 S 048 17 47.75 W.
- 4 - ENTRADA NO CKT PELAS PERNAS BASE DAS RWY14 E RWY32 MEDIANTE AUTORIZAÇÃO DO(A) APP/TWR PALMAS.
ENTRANCE INTO CKT BY RWY14 AND RWY32 BASE LEGS ONLY WITH PALMAS APP/TWR AUTHORIZATION.
- 5 - OBSERVAR CONCENTRAÇÃO DE PÁSSAROS NAS PROXIMIDADES DO AERÓDROMO.
BE AWARE TO BIRD CONCENTRATION IN THE VICINITY OF THE AERODROME.