

CARTA DE APROXIMAÇÃO
POR INSTRUMENTOS (IAC)

SÃO PAULO / Congonhas (SBSP)

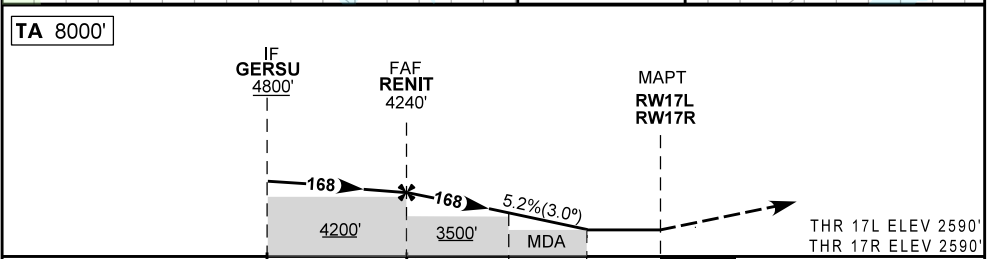
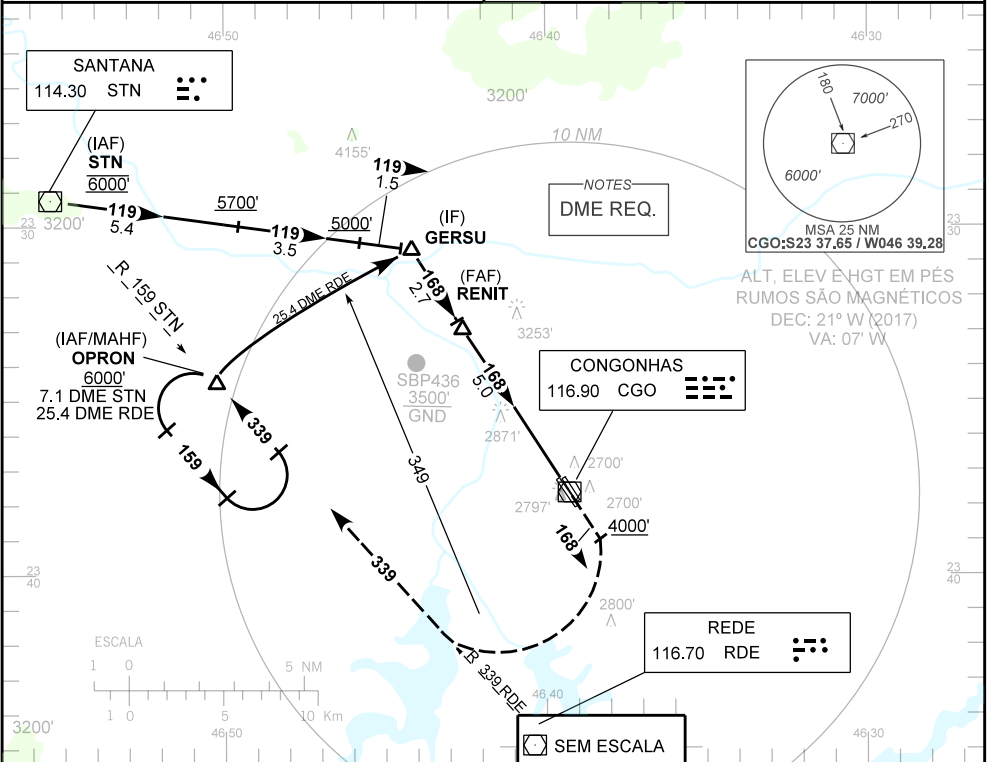
INSTRUMENT APPROACH CHART (IAC)

VOR Z RWY 17L/17R

AD ELEV: 2631'	D-ATIS 127.65	APP SÃO PAULO 129,75 119,15 120,45 120,85 133,85	TWR SÃO PAULO 118.05 127.15	GNDC SÃO PAULO 121.90
----------------	------------------	--	--------------------------------	--------------------------

RMK: NIL.

Aproximação Perdida: 1) Subir para 6000' na RDL 168 CGO, gradiente MNM 5%. Após 4000', curvar à direita RDL 339 RDE ou RDL 159 STN até OPRON para espera. 2) IAS MAX 180KT.



TO THR 17 TO CGO (DME) 8.2 5.5 3.2 1.6 0.0

TO THR 17 TO MDA 3.7 2.1 0.5

RENIT	4.0	3.0	2.0	1.6	RWY17	KT	90	110	130	150	170	190
4240	3914	3595	3277	3140	ALT	FPM	500	600	700	800	900	NA
1650	1324	1006	687	551	(HGT)	FAF-MAPT	NIL					

POUSO DIRETO	CAT	A	B	C	D	E
VOR	MDA / OCH	3140 / 560				NA
	ALS/NO ALS/ RVR ALS(m)	800 / 1600 / NIL		1700 / 2400 / NIL		
CIRCULAR	MDA / OCH / TETO	NA				
	VIS (m)					

MODIFICAÇÕES / CHANGES: ELEV. FREQ.