

**INSTRUMENT APPROACH
CHART (IAC)**

SÃO PAULO / Guarulhos - Gov. André Franco Montoro, INTL (SBGR)

AD ELEV: 2461'

ILS R ou/ or LOC R RWY 09R

DEPARTAMENTO DE CONTROLE DO ESPAÇO AÉREO

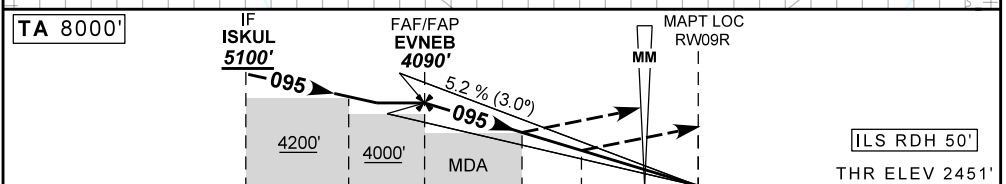
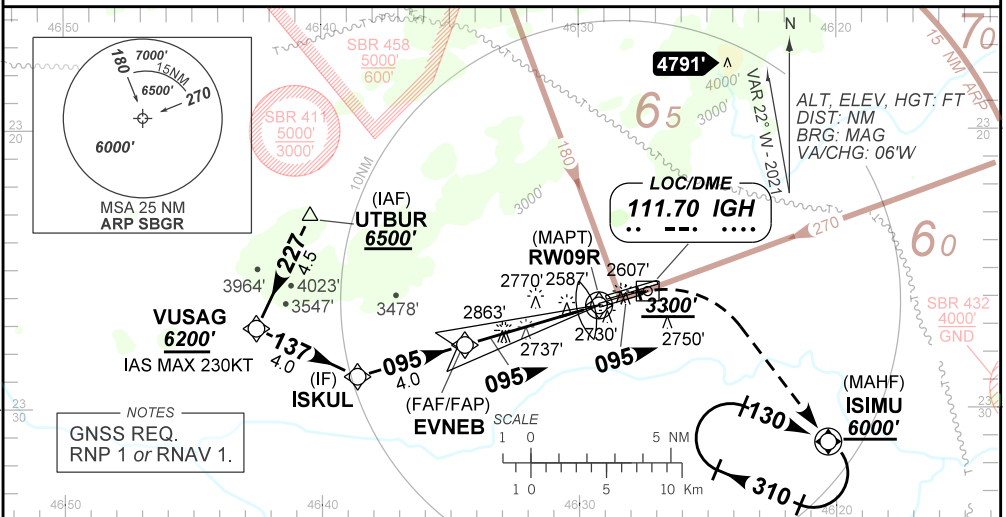
D-ATIS 127.75	APP SÃO PAULO 129.75 119.15 120.45 120.85 133.85	TWR GUARULHOS 118.40 132.75 135.20	GNDC GUARULHOS 121.70 126.90
-------------------------	--	--	--

LOC IGH 111.70 MHz	FINAL CRS 095°	FAF: 4090'	CAT I: DA / (OCH): 3000' / (549')	LOC only: MDA / (OCH): 3300' / (850')
------------------------------	--------------------------	----------------------	---	---

APCH Perdida: Subir para **6000'**. Manter rumo **095'**. Após cruzar **3300'**, curvar imediatamente à DIREITA direto ISIMU para espera.
Missed APCH: Climb to **6000'**. Maintain course **095'**. After passing **3300'**, turn RIGHT immediately direct to ISIMU for holding

RMK: 1) Operação Segregada em curso. 2) INFO complementares no verso.
1) Segregated operation in progress. 2) See reverse side for additional INFO.

ARREMETIDA VISUAL RWY 09L: Subir para **6500'**. Manter proa **095'**. Aguardar instruções ATC.
VISUAL GO AROUND RWY 09L: Climb to **6500'**. Maintain heading **095'**. Expect ATC instructions.



TO THR 09R (NM)	9.0	7.0	5.0	2.6	1.6	0.5	0.0
TO IGH DME	9.2	7.2	5.2	2.8	1.8	0.7	0.2

	EVNEB	4.0	3.0	2.6	RW09R	KT	90	110	130	150	170	190
	4090	3776	3457	3300	ALT	FPM	500	600	700	800	900	1000
	1639	1325	1006	850	(HGT)	FAF-MAPT	NA					

STRAIGHT-IN	CAT	A	B	C	D	E
	DA / (OCH)	3000' / (549')				
LOC	ALS/NO ALS/ RVR ALS (m)	1800 / 2500 / 1700				
	MDA / (OCH)	3300' / (850')				
CIRCLING	ALS/NO ALS/ RVR ALS (m)	3100 / 3800 / NIL				
	MDA / (OCH)	NA				
	VIS (m)					

CHANGES: NEW CHART.

SUP/SUPP N015/A008 25 FEB 21 TIL 19 MAY 21

SBGR_IAC_04A 1/2
IAC ILS R ou/ or LOC R RWY 09R

**OPERAÇÕES SEGREGADAS VISUAIS PARA O AEROPORTO
INTERNACIONAL DE GUARULHOS (SBGR)**

1 - SEPARAÇÃO VISUAL

- 1.1 A separação visual pode ser utilizada desde que outro método de separação possa ser assegurado antes e após a sua aplicação.
- 1.2 Para a utilização da separação visual, o piloto em comando deve observar os seguintes procedimentos:
- a) No caso de arremetida, manter a separação visual com a aeronave decolando da pista paralela até que seja iniciada a curva prevista na aproximação perdida.
 - b) Reportar à TWR, caso não se encontre visual ao cruzar 3.400 pés na final; e
 - c) Observar a possibilidade de esteira de turbulência ao ser instruído a manter a separação visual;

2 - APROXIMAÇÃO PARA A RWY 09L PARALELA

- 2.1 - O ATC poderá, eventualmente, autorizar uma aproximação visual para a RWY 09L paralela durante as operações segregadas visuais.

**SEGREGATED VISUAL OPERATION AT
GUARULHOS INTERNATIONAL AIRPORT (SBGR)**

1 - VISUAL SEPARATION

- 1.1 *Visual separation can be applied since another separation method may be assured before and after its application.*
- 1.2 *For applying visual separation, the pilot-in-command must observe the following procedures:*
- a) *In case of GO AROUND, maintain visual separation with the aircraft taking off from the parallel runway until start the predicted curve on the missed approach.*
 - b) *Advice the TWR if do not get visual after passing 3400' on final.*
 - c) *Observe wake turbulence separation, when instructed to maintain visual separation.*

1 - RWY 09L PARALLEL APPROACH

- 2.1 *ATC may possibly authorize a visual approach to parallel RWY 09L during visual segregated operations.*