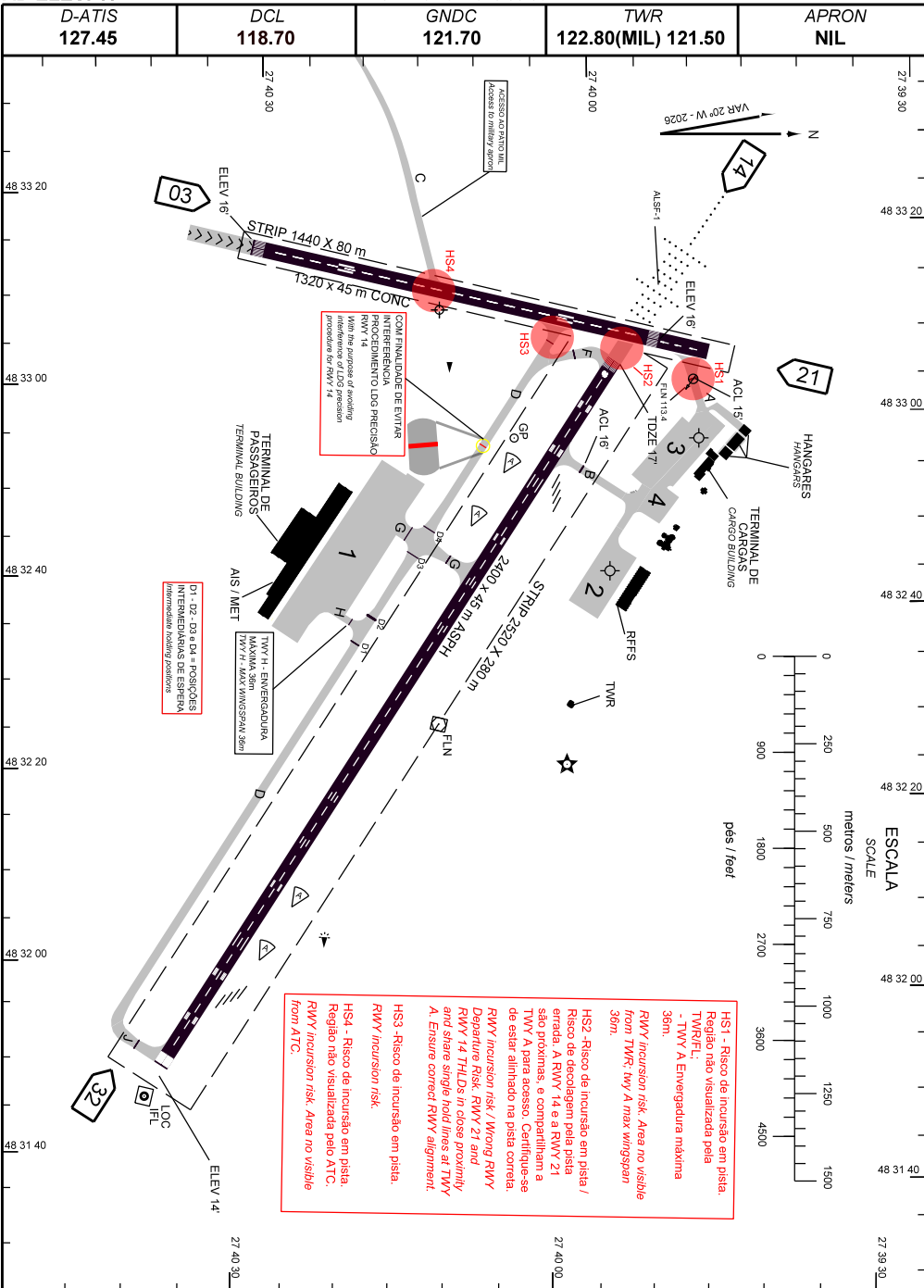


AD ELEV: 17'

ARP S27 40 13 W048 33 09



COM FINALIDADE DE EVITAR INTERFERENCIA INTERMEDIARIA DOS PESSOAL RWY 14 With the purpose of avoiding interference of LDG personnel procedures for RWY 14

PT 02 201 01 - PESSOAS INTERMEDIARIAS E TWA Intermediate holding positions

TWY 14 - EMERGADOURA MAXIMA 30m (10000) (MINSPEL 30m)

HS1 - Risco de incursão em pista. Região não visualizada pela TWR/FL. - TWY A Emergadura máxima 30m.
 RWY Incursion risk. Area no visible from TWR. Twy A max wingspan 30m.
 HS2 - Risco de incursão em pista / Risco de desalinhamento para pista errada. A RWY 14 e RWY 18 são próximas, e com RWY 14 TWY A para acesso. Certifiquem-se de estar alinhado na pista correta.
 RWY Incursion risk / Wrong RWY Departure Risk - Wrong RWY RWY 14 THLDs in close proximity and share single hold lines at TWY A. Ensure correct RWY alignment.
 HS3 - Risco de incursão em pista. RWY Incursion risk.

ADC - SBFL: INFORMAÇÕES COMPLEMENTARES / COMPLEMENTARY INFORMATION

| CARACTERÍSTICAS FÍSICAS / PHYSICAL CHARACTERISTICS | | | | | | | | | | | |
|--|---------|-----------|-----|-------------------------------|-----|-----|------------------|-------------|------------------------------------|-----|--|
| PISTA RUNWAY | | | | DIMENSÕES(m) DIMENSIONS(m) | | | | PCR | TIPO DE SUPERFÍCIE SURFACE KIND | | |
| RWY | BRG MAG | Tipo Type | RCD | RWY | SWY | CWY | STRIP | RWY | RWY | SWY | |
| a | b | c | d | e | f | g | h | i | j | k | |
| 14 | 141 | PA-1 | 4E | 2400x45 | | | 2520 x 280 | 710/F/A/X/T | ASPH | | |
| 32 | 321 | NPA | 4E | | | | | | | | |
| 03 | 032 | NINST | 2B | 1320x45 | | | 1440 x 80 | 200/R/B/W/T | CONC | | |
| 21 | 212 | NINST | 2B | | | | | | | | |

**DISTÂNCIAS DECLARADAS, AUXÍLIOS VISUAIS E COORDENADAS DAS CABECEIRAS
DECLARED DISTANCES, VISUAL AIDS AND THRESHOLD COORDINATES**

| RWY | TORA(m) | TODA(m) | ASDA(m) | LDA(m) | AUXÍLIOS / AIDS | | ALTURA GEOIDAL(m) GEIOD HEIGHT(m) | COORDENADAS COORDINATES |
|-----|---------|---------|---------|--------|-----------------|--------|--------------------------------------|----------------------------|
| 14 | 2400 | 2400 | 2400 | 2400 | PAPI | ALSF-1 | 0.54m | S27 39 57 W048 33 04 |
| 32 | 2400 | 2400 | 2400 | 2400 | PAPI | | 0.54m | S27 40 37 W048 31 49 |
| 03 | 1180 | 1320 | 1180 | 1180 | | | 0.57m | S27 40 31 W048 33 15 |
| 21 | 1320 | 1320 | 1320 | 1180 | | | 0.54m | S27 39 53 W048 33 06 |

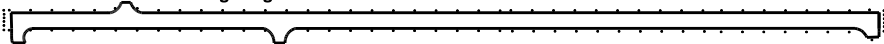
SERVIÇO DE SALVAMENTO E CONTRAINCÊNDIO / RESCUE AND FIRE FIGHTING SERVICE: RFFS REQ - 7

RWY 14 / 32

Sinalização horizontal / Marking Aids



Auxílios luminosos / Lighting Aids

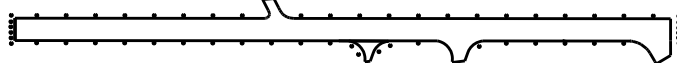


RWY 03 / 21

Sinalização horizontal / Marking Aids



Auxílios luminosos / Lighting Aids



RMK: 1) MEHT - RWY 14 - 50FT.
RWY 32 - 63FT.

2) PCR PISTA DE TAXI, PÁTIO E ÁREA DE GIRO, VER ROTAER.
PCR TAXIWAY, APRON AND TURNAROUND AREA, SEE ROTAER.

CHANGES: LAYOUT, HOTSPOT, PCR.