

STANDARD DEPARTURE CHART
INSTRUMENT (SID)

BRASÍLIA / Pres. Juscelino Kubitschek, INTL (SBBR)

RWY 11L

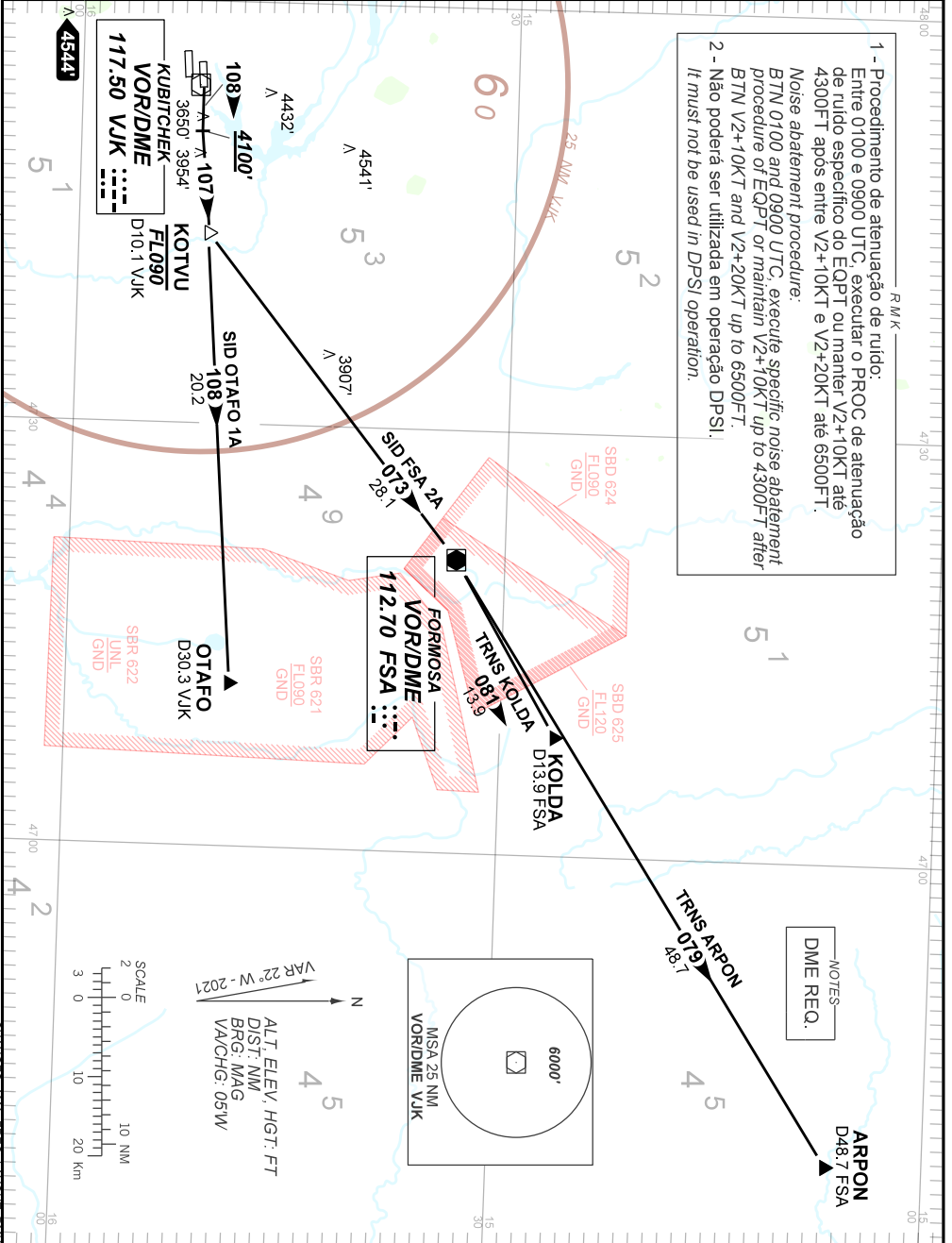
AD ELEV: 3498'

FSA 3A - OTAF0 1A

TA 7000'	D-ATIS 127.80	TWR BRASÍLIA 118.10 118.45 118.75	APP BRASÍLIA 120.65 120.30 120.00	ACC BRASÍLIA 134.575 133.10 133.90 135.00
----------	------------------	---	---	---

DEPARTAMENTO DE CONTROLE DO ESPAÇO AEREO

1 - Procedimento de atenuação de ruído:
Entre 0100 e 0900 UTC, executar o PROC de atenuação de ruído específico do EQPI ou manter V2+10KT até 4300FT após entre V2+10KT e V2+20KT até 6500FT.
Noise abatement procedure:
BTN 0100 and 0900 UTC, execute specific noise abatement procedure of EQPI or maintain V2+10KT up to 4300FT after BTN V2+10KT and V2+20KT up to 6500FT.
2 - Não poderá ser utilizada em operação DPSI.
It must not be used in DPSI operation.



CHANGES: ANA, FREQ, LAYOUT, RWK