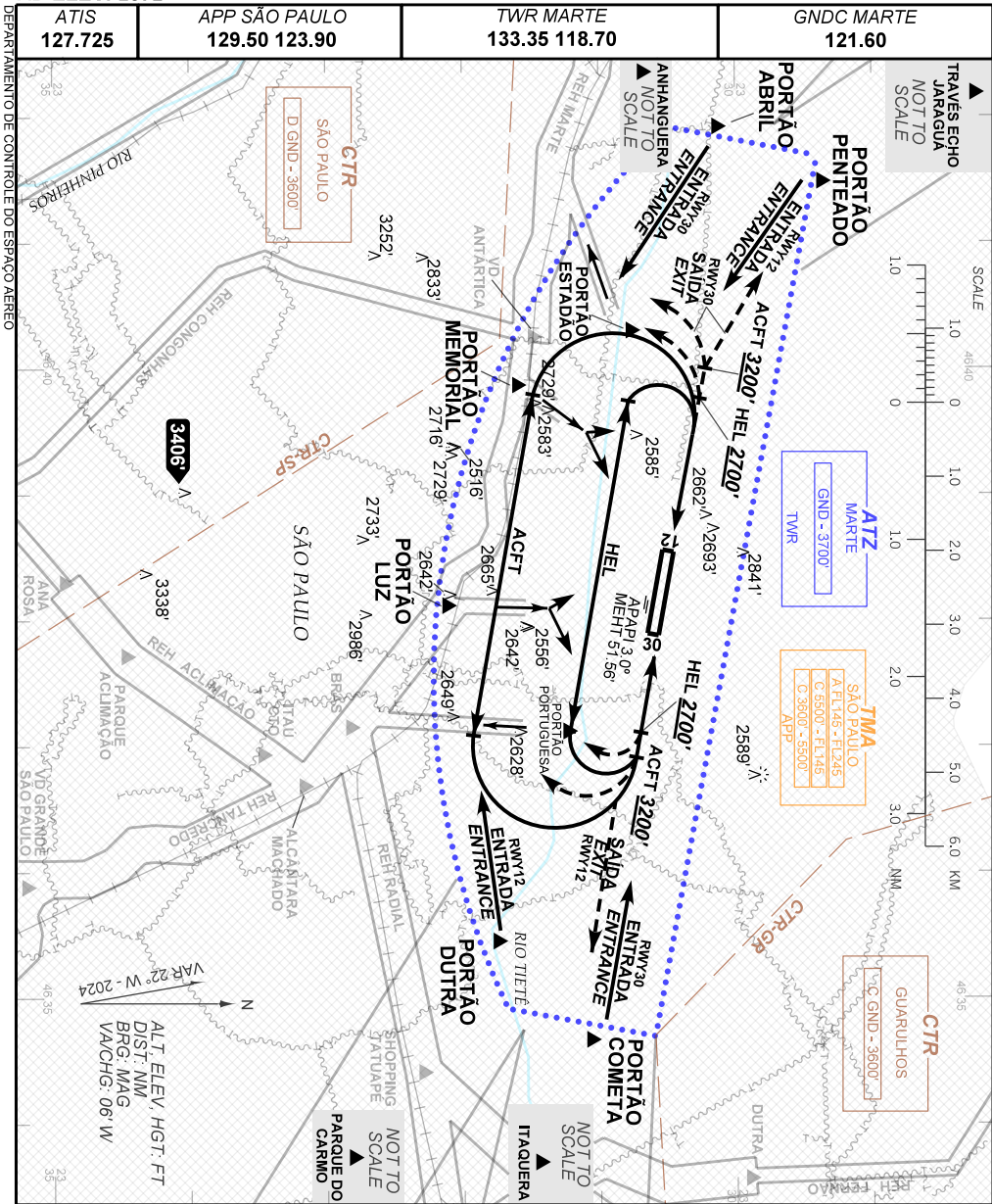


VISUAL APPROACH CHART  
(VAC)

SÃO PAULO / Campo de Marte (SBMT)

AD ELEV: 2372'

RWY 12/30



RMK:

- 1 - ALTITUDE COMPULSÓRIA NO CIRCUITO DE TRÁFEGO PARA AERONAVES: 3600'.  
COMPULSORY ALTITUDES IN TRAFFIC CIRCUIT FOR ACFT: 3600'
- 2 - INFORMAÇÕES ADICIONAIS NO VERSO. / SEE REVERSE SIDE FOR ADDITIONAL INFORMATION.

CHANGES: RMX.

— R M K —

3 - HELICÓPTEROS / HELICOPTERS:

- 3.1 ALTITUDE COMPULSÓRIA / COMPULSORY ALTITUDE: 3100'
- 3.2 - MNM VFR / VFR MNM: 700'
- 3.3 - APÓS A DECOLAGEM, CURVAR A 2700'; AFTER TAKE OFF, TURN AT 2700';
- 3.4 - IAS MAX NO CIRCUITO DE TRÁFEGO / MAX IAS IN THE TRAFFIC PATTERN: 100 KT;
- 3.5 - CHEGADA SETOR SUL OBSERVAR ANTENAS COM ALTITUDES SUPERIORES À ALTITUDE DO CIRCUITO DE TRÁFEGO;  
ARRIVAL AT SOUTH SECTOR OBSERVE HIGHER ANTENNAS THAN TRAFFIC CIRCUIT ALTITUDE;
- 3.6 - OPERAÇÃO NO SETOR NORTE DO AD APENAS PARA INGRESSO NO CIRCUITO DE TRÁFEGO DA PISTA EM USO OU PARA CRUZAMENTO PARA OS SETORES LESTE E OESTE, LIMITADO A 0.8 NM DO EIXO DA RWY EM USO A 3100';  
OPERATION IN NORTH SECTOR OF AD ONLY FOR ENTRY INTO TRAFFIC CIRCUIT OF THE RWY IN USE OR FOR INTERSECTION FOR EAST AND WEST SECTORS, LIMITED TO 0.8 NM OF THE RWY AXIS IN USE AT 3100';
- 3.7 - REH MARTE, COMPULSÓRIO INGRESSO NO CIRCUITO DE TRÁFEGO PELOS PORTÕES MEMORIAL E LUZ. CIRCUITO DE TRÁFEGO ESTÁ LIMITADO A CALHA DO RIO TIETÊ;  
MARTE REH, COMPULSÓRIO ENTRY INTO THE TRAFFIC CIRCUIT THROUGH THE MEMORIAL AND LUZ GATES AND THE TRAFFIC CIRCUIT IS LIMITED TO THE TIETÊ RIVER GUTTER;
- 3.8 - NAS SAÍDAS, COMPULSÓRIO;  
ON DEPARTURES, COMPULSORY:
- 3.8.1 - RWY 12: APÓS CRUZAR 2700' VOAR DIRETO ESTÁDIO DA PORTUGUESA;  
RWY 12: AFTER PASSING 2700' FLYING DIRECT TO PORTUGUESA STADIUM;
- 3.8.2 - RWY 30: APÓS CRUZAR 2700' VOAR DIRETO PRÉDIO ESTADÃO;  
RWY 30: AFTER CROSSING 2700' FLY DIRECT TO ESTADÃO BUILDING;
- 3.8.3 - DECOLAGEM DO HELPN OU ÁREA GRAMADA DEVERÁ MANTER O RUMO PARALELO À PISTA EM USO E SEGUIR O DESCRITO NOS ITENS 4.7.1 E 4.7.2;  
TAKE OFF FROM THE HELPN OR GRASSY AREA MUST KEEP PARALLEL COURSE TO THE RWY IN USE AND FOLLOW AS DESCRIBED IN ITEMS 4.7.1 AND 4.7.2;

4 - AVIÕES / AIRPLANES:

- 4.1 - VFR ESPECIAL / VFR SPECIAL: TETO MÍNIMO / MINIMUM CEILING: 1200';
- 4.2 - PERNA DO VENTO DO CIRCUITO DE TRÁFEGO ESTÁ LIMITADO A 1.2 NM PARALELA AO EIXO DA RWY;  
DOWNWIND LEG OF THE TRAFFIC CIRCUIT IS LIMITED TO 1.2 NM PARALLEL TO THE RWY AXIS;
- 4.3 - PROCEDENTE REA NOVEMBER, DELTA E QUEBEC, OBSERVAR HEL NA REH MARTE A 3100';  
PROCEEDING REA NOVEMBER, DELTA AND QUEBEC, OBSERVE HEL AT MARTE REH AT 3100';
- 4.4 - LIVRAR 3600' EM DESCIDA APENAS NAS PERNAS BASE DO CIRCUITO DE TRÁFEGO DA PISTA EM USO;  
LEAVING 3600' ONLY IN THE TRAFFIC CIRCUIT BASE LEGS OF THE OF THE RWY IN USE;
- 4.5 - IAS MAX NO CIRCUITO DE TRÁFEGO / MAX IAS IN THE TRAFFIC PATTERN: 140 KT;
- 4.6 - SAÍDAS VISUAIS / VISUAL DEPARTURES:
- 4.6.1 - RWY 12:
- 4.6.1.1 - 12Q: SUBIR PARA 3600' ATÉ COMETA. APÓS COMETA, SUBIR E MANTER 4000' ATÉ ITAQUERA.  
12Q: CLIMB TO 3600' UNTIL COMETA. AFTER PASSING COMETA, CLIMB AND MAINTAIN 4000' UNTIL ITAQUERA.
- 4.6.1.2 - 12N: APÓS 3200' INICIAR CURVA À DIREITA. MANTER 3600' NA PERNA DO VENTO ATÉ ABRIL. APÓS ABRIL, VOAR NA PROA DE ANHANGUERA MANTENDO 3600'.  
12N: AFTER PASSING 3200', TURN RIGHT. CLIMB TO 3600' ON DOWNWIND LEG UNTIL ABRIL. AFTER PASSING ABRIL, FLY DIRECT TO ANHAGUERA GATE MAINTAINING 3600'.
- 4.6.1.3 - 12D: APÓS 3200' INICIAR CURVA À DIREITA. MANTER 3600' NA PERNA DO VENTO ATÉ ABRIL. APÓS ABRIL, SUBIR E MANTER 4000' DEIXANDO O TRAVÉS ECHO DO JARAGUÁ À DIREITA.  
12D: AFTER PASSING 3200', TURN RIGHT. CLIMB TO 3600' ON DOWNWIND LEG UNTIL ABRIL. AFTER PASSING ABRIL, CLIMB AND MANTAIN 4000', LEAVING TRAVÉS ECHO JARAGUÁ POSITION TO THE RIGHT.
- 4.6.2 - RWY 30:
- 4.6.2.1 - 30Q: APÓS 3200' INICIAR CURVA À ESQUERDA. MANTER 3600' NA PERNA DO VENTO ATÉ DUTRA. APÓS DUTRA, SUBIR E MANTER 4100' ATÉ PARQUE DO CARMO.  
30Q: AFTER PASSING 3200' TURN LEFT. CLIMB TO 3600' ON DOWNWIND LEG UNTIL DUTRA. AFTER PASSING DUTRA, CLIMB AND MAINTAIN 4100' UNTIL PARQUE DO CARMO.
- 4.6.2.2 - 30N: SUBIR PARA 3600' NA PROA DE PENTEADO. APÓS PENTEADO VOAR ATÉ ANHANGUERA MANTENDO 3600'.  
30N: CLIMB TO 3600' AND FLY DIRECT PENTEADO. AFTER PASSING PENTEADO, FLY DIRECT ANHANGUERA MAINTAINING 3600'.
- 4.6.2.3 - 30D: SUBIR PARA 3600' NA PROA DE PENTEADO. APÓS PENTEADO, SUBIR E MANTER 4000' DEIXANDO O TRAVÉS ECHO DO JARAGUÁ À ESQUERDA.  
30D: CLIMB TO 3600' AND FLY DIRECT PENTEADO. AFTER PASSING PENTEADO, CLIMB AND MAINTAIN 4000' LEAVING TRAVÉS ECHO JARAGUÁ POSITION TO THE LEFT.
- 4.7 - IAS MAX NAS SAÍDAS: 140KT ATÉ POSIÇÕES PARQUE DO CARMO, ITAQUERA, ANHANGUERA E TRAVÉS ECHO JARAGUÁ.  
MAX IAS ON DEPARTURE: 140KT UNTIL PARQUE DO CARMO, ANHANGUERA AND TRAVÉS ECHO JARAGUÁ POSITIONS.

5 - INFORMAÇÕES ADICIONAIS NO VERSO. / SEE REVERSE SIDE FOR ADDITIONAL INFORMATION.

— RMK —

- 6 - ARREMETIDA DA RWY 12: ARREMETER EM FRENTE, SUBIR PARA 3600'. APÓS PASSAR 3200', CURVAR À DIREITA E REPORTAR NA PERNA DO VENTO RWY 12.  
*GO AROUND PROCEDURE 12: GO AROUND STRAIGHT AHEAD, CLIMB TO 3600'. AFTER PASSING 3200' TURN RIGHT AND REPORT RWY 12 DOWNWIND LEG.*
- 7 - ARREMETIDA DA RWY 30: ARREMETER EM FRENTE, SUBIR PARA 3600'. APÓS PASSAR 3200', CURVAR À ESQUERDA E REPORTAR NA PERNA DO VENTO RWY 30.  
*GO AROUND PROCEDURE 30: GO AROUND STRAIGHT AHEAD, CLIMB TO 3600'. AFTER PASSING 3200' TURN LEFT AND REPORT RWY 30 DOWNWIND LEG.*
- 8 - OBSERVAR PUBLICAÇÕES SOBRE CIRCULAÇÃO AÉREA VISUAL NA TERMINAL SÃO PAULO.  
*SEE PUBLICATION ABOUT VISUAL FLIGHT IN SÃO PAULO TERMINAL AREA.*

DEPARTAMENTO DE CONTROLE DO ESPAÇO AÉREO

CHANGES: RMK