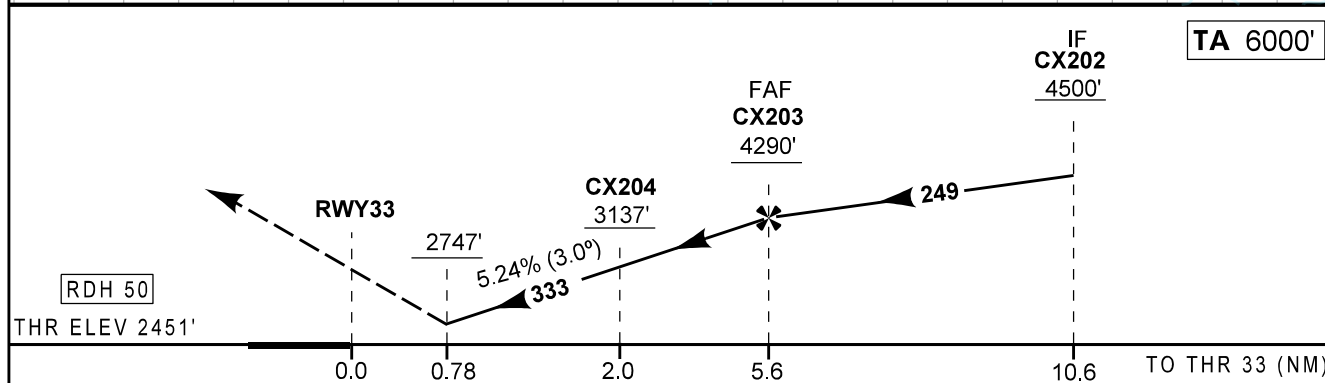
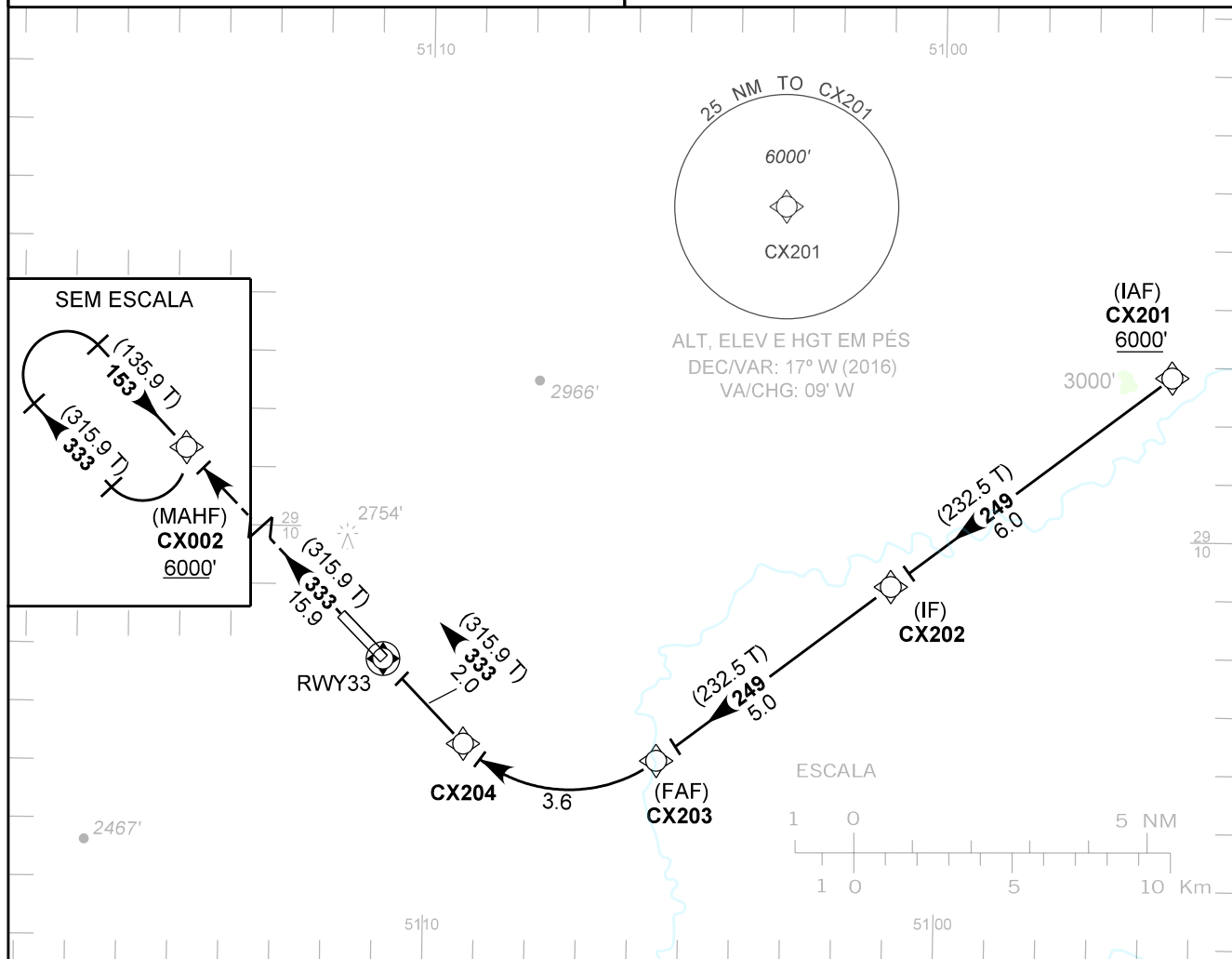


AD ELEV: 2474'	ATIS NIL	APP PORTO ALEGRE 119.00 120.10 120.55 128.90 121.50	AFIS CAXIAS 131.60	GNDC NIL
----------------	-------------	--	-----------------------	-------------

RMK: 1) Procedimento não autorizado abaixo de 0 °C ou acima de 45 °C para sistemas BARO-VNAV não compensados. 2) Não efetuar transição para RNP da aproximação perdida antes de 0.78NM de RWY33. 3) RNP requerido.

Aproximação Perdida: Subir para 6000'. Manter rumo 333 até CX002 para espera.



RWY33	0.78	1.0	CX204	3.0	4.0	CX203	KT	090	110	130	150	170	190
ALT	2747	2819	3137	3455	3773	4290	FPM	500	600	700	800	900	1000
(HGT)	296	368	686	1004	1322	1839	FAF-MAPT	NIL					

POUSO DIRETO STRAIGHT-IN	CAT	A	B	C	D	E	
	DA / OCH / TETO	2747 / 296 / 300				NA	
RNP 0.3	ALS/NO ALS/ RVR ALS (m)	NIL / 1400 / NIL				NA	

AUTORIZAÇÃO ESPECIAL PARA AERONAVE E TRIPULAÇÃO REQUERIDA

CHANGES: IDENT.