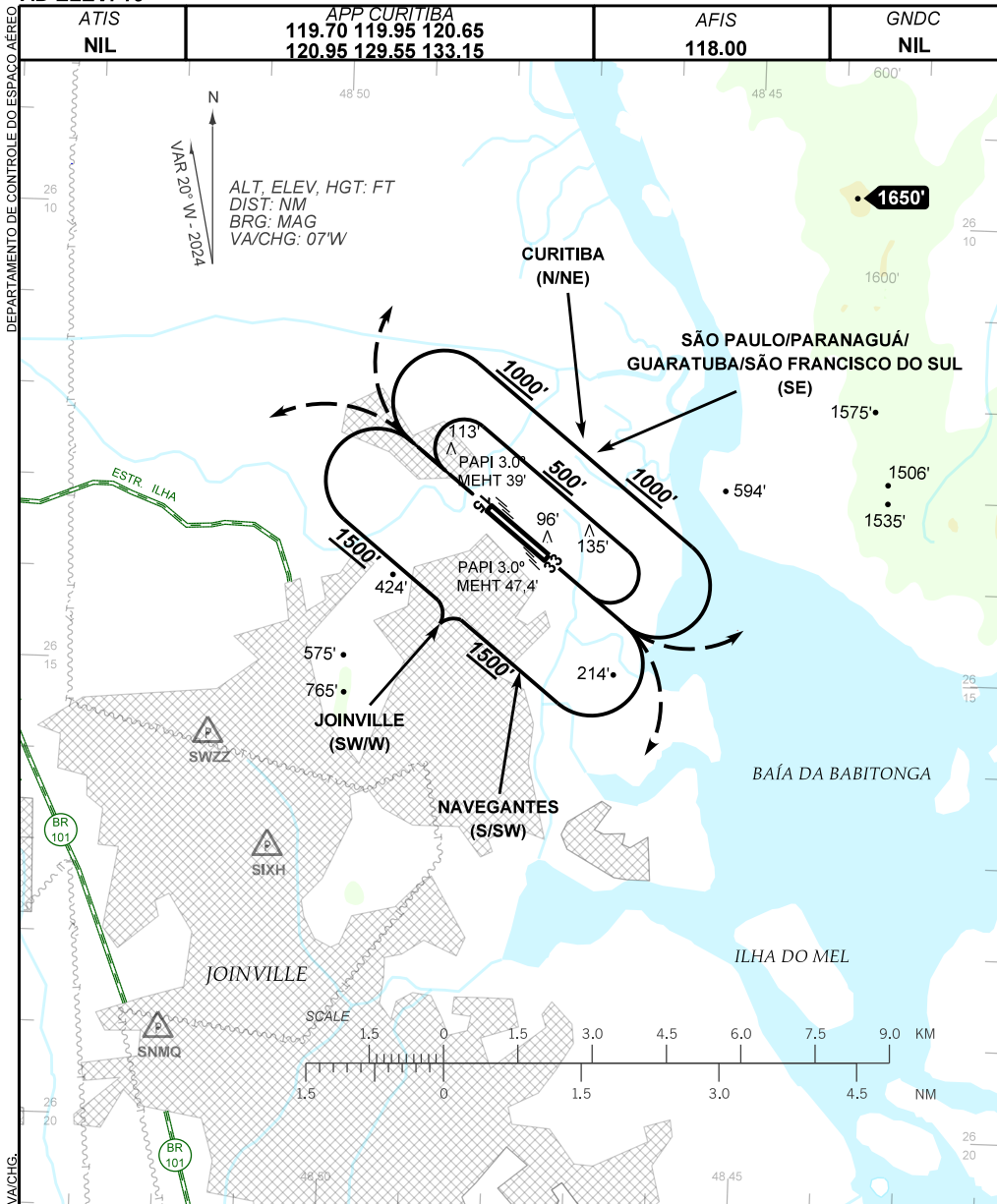


VISUAL APPROACH CHART
(VAC)

JOINVILLE / Lauro Carneiro de Loyola (SBJV)

AD ELEV: 15'

RWY 15/33



RMK:

- 1 - CIRCUITO DE TRÁFEGO:
 - 1.1 - SETOR W/SW 1500' DE ALTURA, IAS MAX 180KT.
 - 1.2 - SETOR N/NE/SE 1000' DE ALTURA. NÃO ULTRAPASSAR O LEITO DO RIO PALMITAL. RESTRIÇÃO ACFT CAT A/B.
 - 1.3 - HELICÓPTEROS 500' DE ALTURA SOMENTE NO SETOR N/NE DO AD.
- 2 - OPERAÇÃO VISUAL NOTURNA:
 - 2.1 - SOMENTE SETOR W DO AD.