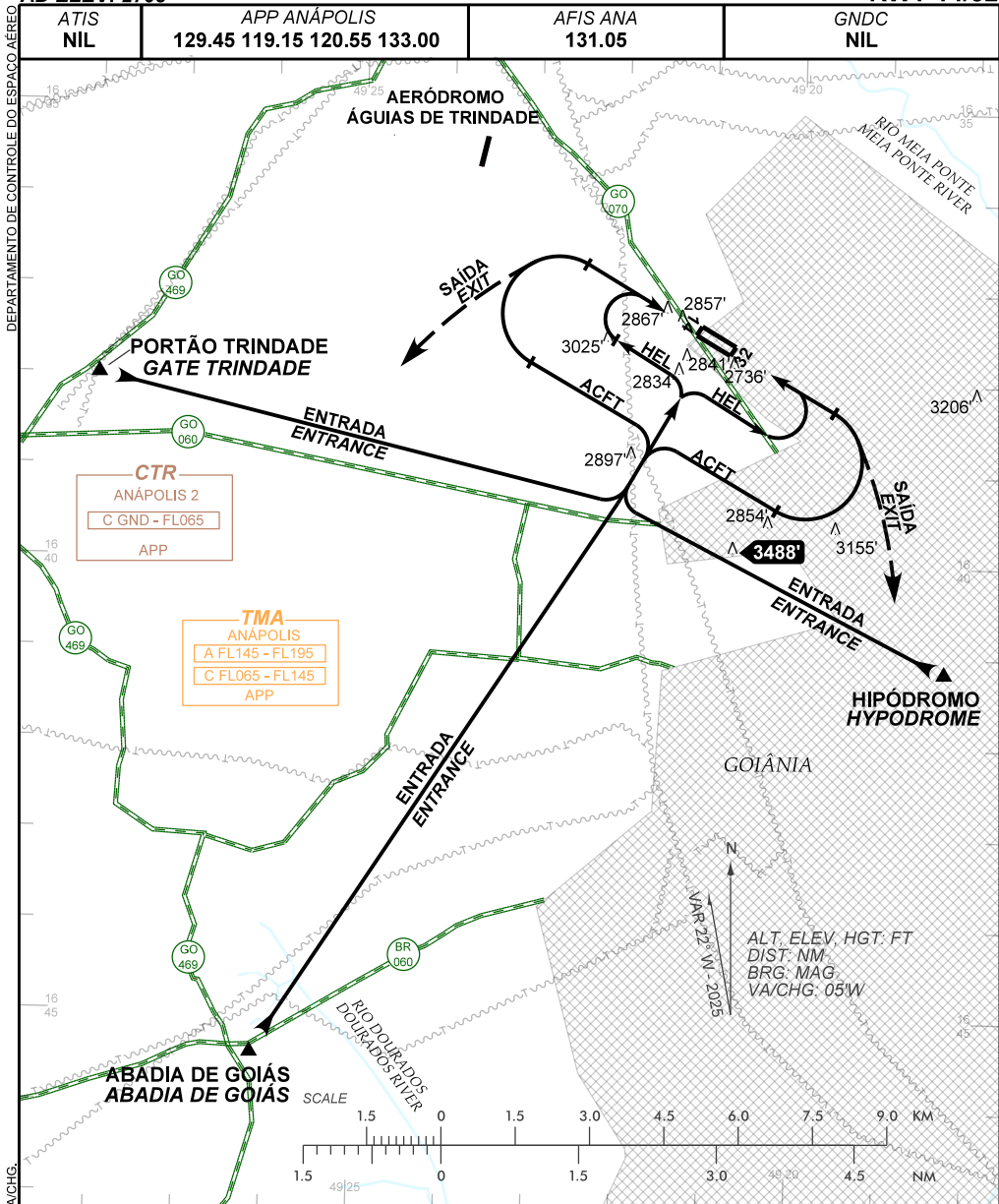


VISUAL APPROACH CHART  
(VAC)

GOIÂNIA / Aeródromo Nacional de Aviação (SBNV)

AD ELEV: 2703'

RWY 14/32



DEPARTAMENTO DE CONTROLE DO ESPAÇO AÉREO

ATIS  
NIL

APP ANÁPOLIS  
129.45 119.15 120.55 133.00

AFIS ANA  
131.05

GNDC  
NIL

**CTR**  
ANÁPOLIS 2  
C GND - FL065  
APP

**TMA**  
ANÁPOLIS  
A FL145 - FL195  
C FL065 - FL145  
APP

ALT, ELEV, HGT: FT  
DIST: NM  
BRG: MAG  
VA/CHG: 05'W



**RMK:**  
1 - ALTITUDES MÍNIMAS NO CIRCUITO DE TRÁFEGO / MINIMUM ALTITUDES IN TRAFFIC CIRCUIT:  
1.1 AERONAVES / AIRPLANES:  
CAT A, B: 3800'  
1.2 HELICÓPTEROS / HELICOPTERS: 3400'.  
2 - INFO COMPLEMENTARES NO VERSO.  
SEE REVERSE SIDE FOR ADDITIONAL INFO.

— RMK —

3 - COORDENADAS GEOGRÁFICAS DOS PORTÕES E PONTOS DE NOTIFICAÇÃO SÃO INCLUÍDAS:

*THE GEOGRAPHIC COORDINATES OF THE GATES AND REPORTING POINTS ARE INCLUDED:*

3.1 ABADIA DE GOIÁS: 16 45 27.00 S 049 26 08.00 W  
*ABADIA DE GOIÁS: 16 45 27.00 S 049 26 08.00 W*

3.2 HIPÓDROMO: 16 41 09.96 S 049 18 17.59 W  
*HYPODROME: 16 41 09.96 S 049 18 17.59 W*

3.3 PORTÃO TRINDADE: 16 38 00.00 S 049 28 00.00 W  
*GATE TRINDADE: 16 38 00.00 S 049 28 00.00 W*

4 - CIRCUITO SOMENTE AUTORIZADO PELO SETOR SUDOESTE DO AERÓDROMO.  
*CIRCUIT ONLY AUTHORIZED BY THE SOUTHWEST AERODROME SECTOR.*

5 - ATENTAR PARA AERONAVES EM EVOLUÇÃO NO AERÓDROMO ÁGUIAS DE TRINDADE, LOCALIZADO A 3.2 NM NW DE SBNV, SEM CONTATO COM A RDO-NV.  
*ATTENTION TO AIRCRAFT EVOLVING IN THE ÁGUIAS DE TRINDADE AERODROME, LOCATED AT 3.2 NM NW OF SBNV, WITHOUT CONTACT WITH RDO-NV.*

6 - PROIBIDO CURVAR PARA OS SETORES NORTE, NORDESTE E ESTE DO AERÓDROMO.  
*TURNS TO THE NORTH, NORTHEAST AND EAST OF THE AERODROME ARE PROHIBITED.*

7 - OBSERVAR CONCENTRAÇÃO DE PÁSSAROS NAS PROXIMIDADES DO AERÓDROMO.  
*BE AWARE TO BIRD CONCENTRATION IN THE VICINITY OF THE AERODROME.*

8 - PARA POUSO EM SBGO, OBSERVAR VAC DAQUELE AERÓDROMO.  
*FOR LANDING IN SBGO, OBSERVE VAC FROM THAT AERODROME.*