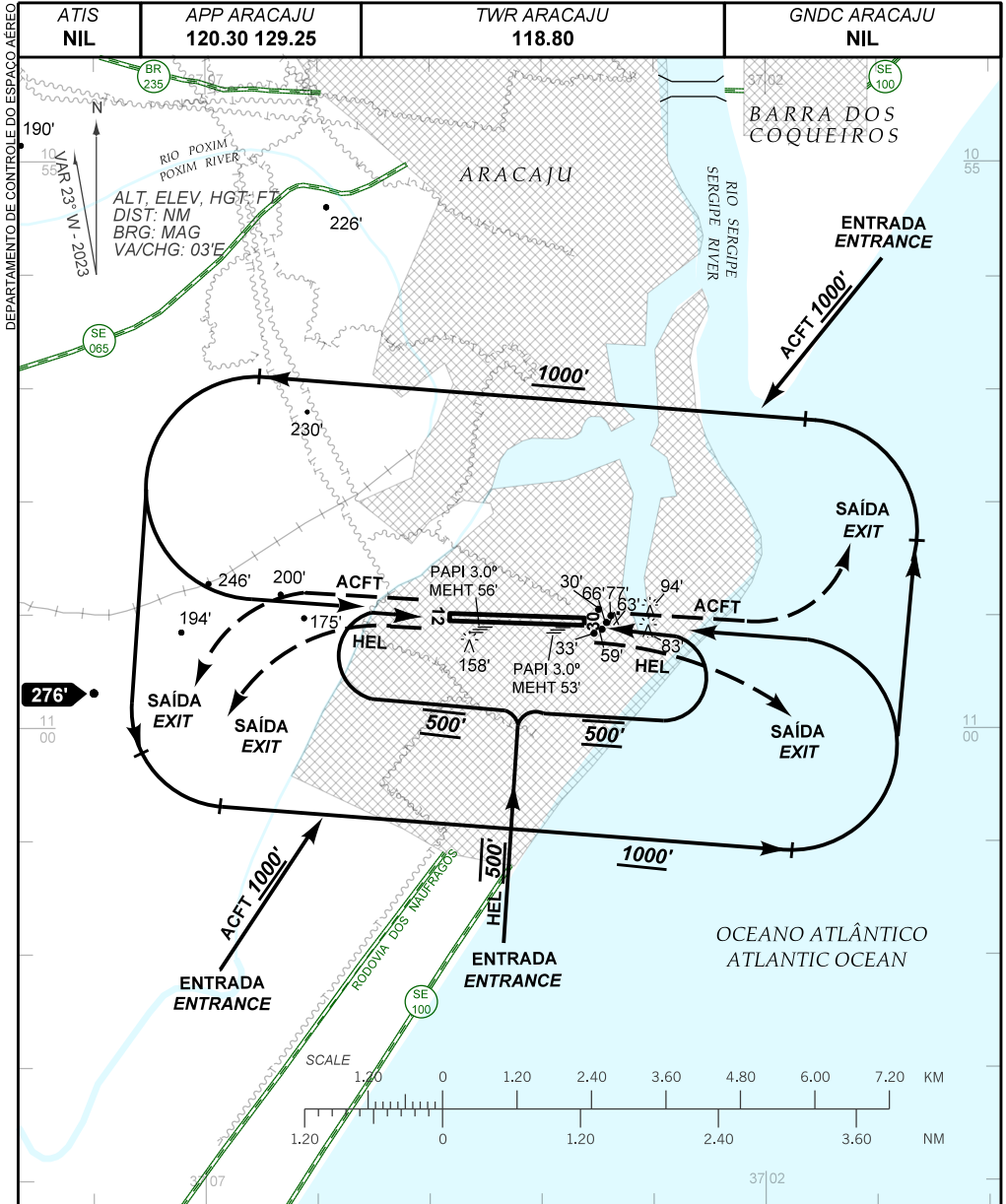


VISUAL APPROACH CHART  
(VAC)

ARACAJU / Santa Maria, INTL (SBAR)

AD ELEV: 23'

RWY 12 / 30



**RMK:**

- 1 - HELICÓPTEROS PROCEDENTES DOS SETORES N E NE DO AERÓDROMO DEVERÃO CRUZAR O LITORAL A 500' DE ALTURA PARA ENTRADA NO CIRCUITO DE TRÁFEGO DE HELICÓPTEROS. HELICOPTERS COMING FROM SECTORS N AND NE OF THE AERODROME MUST CROSS SEASHORE AT 500' OF HEIGHT TO ENTER HELICOPTER TRAFFIC PATTERN.
- 2 - INFORMAÇÕES COMPLEMENTARES NO VERSO. SEE REVERSE SIDE FOR ADDITIONAL INFORMATION.

CHANGES: PAPI

DEPARTAMENTO DE CONTROLE DO ESPAÇO AEREO

— RMK —

- 3 - PROIBIDAS APROXIMAÇÕES E/OU SAÍDAS SIMULTÂNEAS.  
*SIMULTANEOUS APPROACHES AND/OR DEPARTURES ARE PROHIBITED.*
- 4 - NÃO CONFUNDIR A RWY QUANDO NA APCH PARA THR 12 COM UMA AVENIDA NO SEU ALINHAMENTO DIST APRX 1300M A DIREITA DA THR 12.  
*DO NOT MISTAKE RWY FOR AN AVENUE, DURING APCH TO THR 12 LINED UP DIST APRX 1300M TO THE RIGHT OF THR 12.*

CHANGES: PAIPL