

**INSTRUMENT APPROACH
CHART (IAC)**

GAVIÃO PEIXOTO / EMBRAER - Unidade Gavião Peixoto (SBGP)

AD ELEV: 1998'

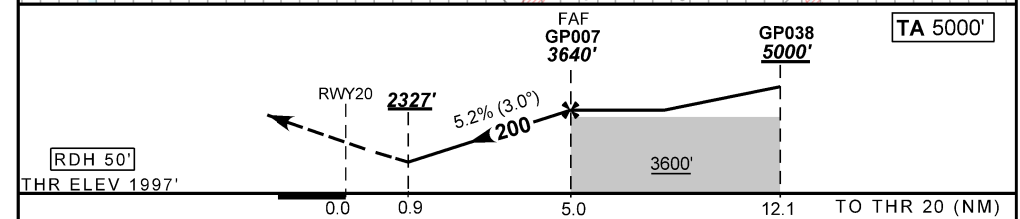
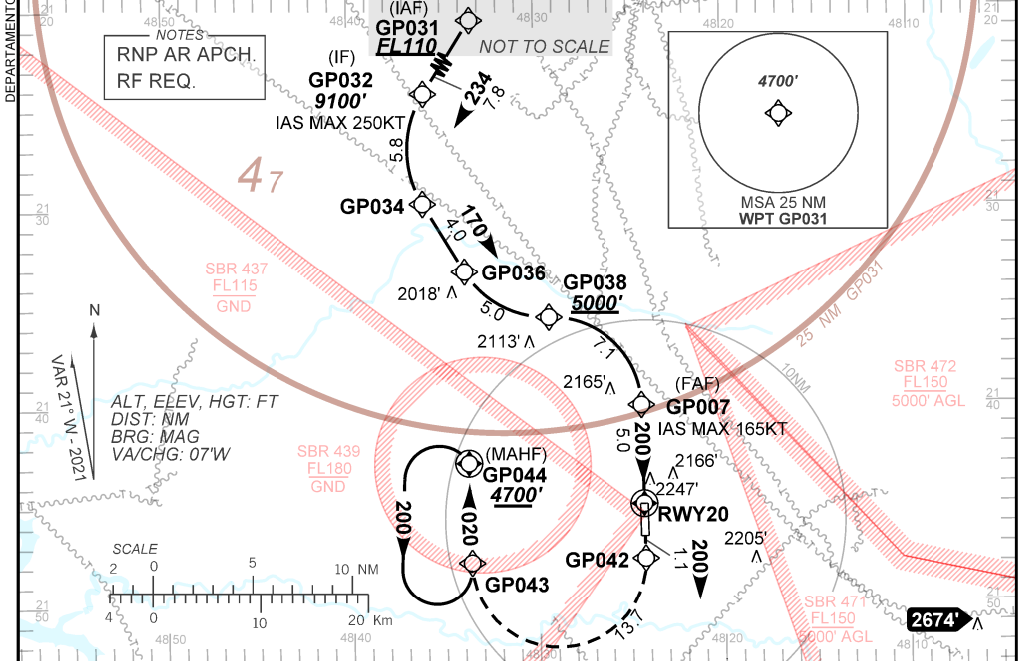
**USO EXCLUSIVO ENSAIO EM VOO
FLIGHT TEST ONLY**

RNP Z RWY 20 (AR)

ATIS NIL	APP NIL	AFIS GAVIÃO 118.95
TEMP LNAV/VNAV MIN 0°C / MAX 45°C	FINAL CRS 200°	FAF: 3640'
		RNP 0.3 DA / (OCH): 2327' / (330')
		N/A

APCH Perdida: Subir para **4700'**. Manter rumo **200** até GP042. Após, curvar à DIREITA direto GP043. Manter rumo **020** até GP044 para espera.
Missed APCH: Climb to **4700'**. Maintain course **200** until GP042. After, turn RIGHT direct to GP043. Maintain course **020** until GP044 for holding.

RMK: Procedimento de uso exclusivo da EMBRAER para ensaio em voo. Compulsório voo diurno sob VFR.
Procedure of exclusive use by EMBRAER for flight test. Compulsory daylight flight under VFR.



RWY20	0.9	2.0	3.0	4.0	GP007	Ground Speed (KT)	090	110	130	150	170	190
ALT	2327	2683	3003	3320	3640	FPM	500	600	700	800	900	NA
(HGT)	330	686	1006	1323	1642	FAF-MAPT	NIL					

STRAIGHT-IN	CAT	A	B	C	D	E
	DA / (OCH)	2327' / (330')				NA
RNP 0.3	ALS/SNO ALS/ RVR ALS (m)	NIL / 1600 / NIL				NA

AUTORIZAÇÃO ESPECIAL PARA AERONAVE E TRIPULAÇÃO REQUERIDA
SPECIAL AUTHORIZATION FOR AIRCRAFT AND CREW REQUIRED

Aprovação Específica
(ANAC IS 91.001)
Especific Approval
(ANAC IS 91.001)

AIRAC AMDT 2108A1 12 AUG 21

SBGP_IAC_00K 1/1

USO EXCLUSIVO ENSAIO EM VOO / FLIGHT TEST ONLY

IAC RNP Z RWY 20 (AR)