

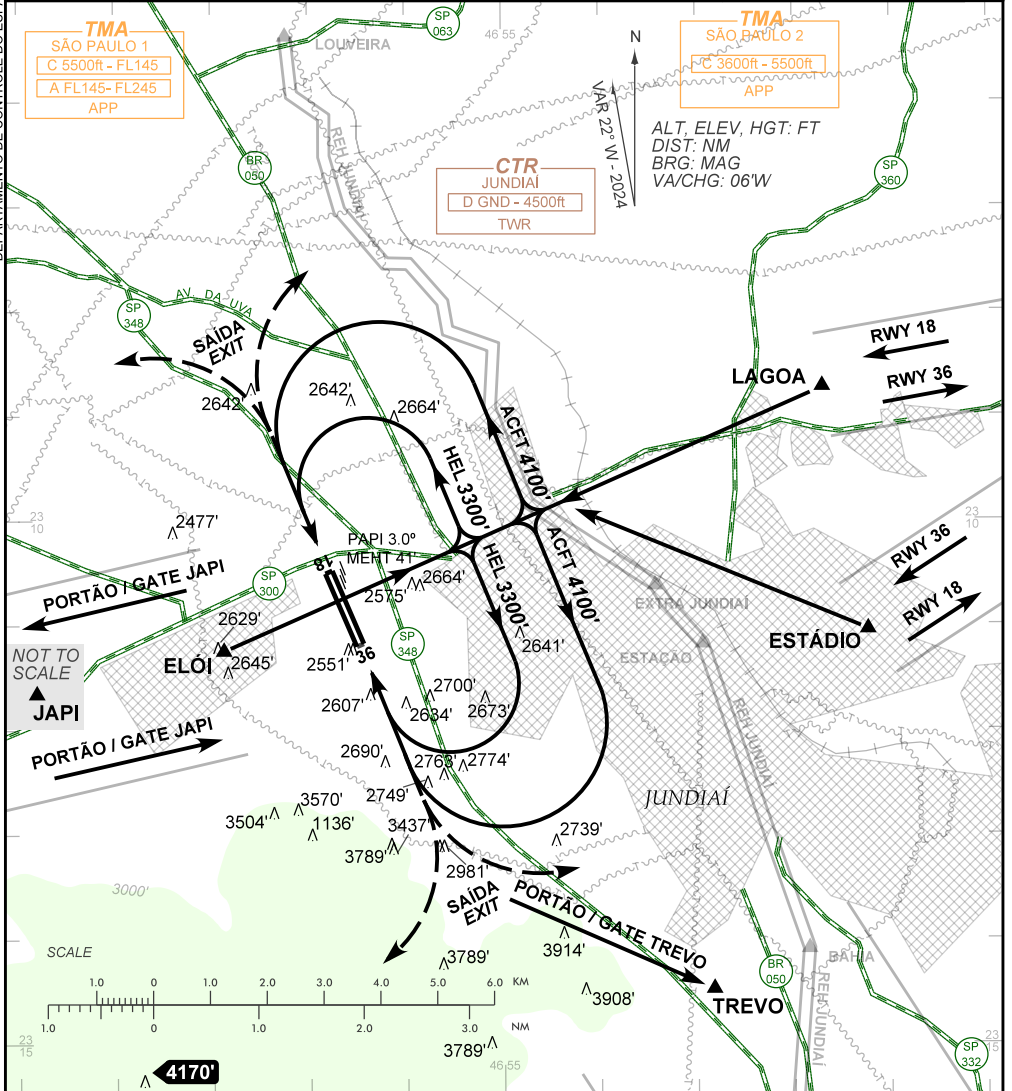
VISUAL APPROACH CHART
(VAC)

JUNDIAÍ / Comandante Rolim Adolfo Amaro (SBJD)

AD ELEV: 2470'

RWY 18/36

ATIS NIL	APP SÃO PAULO 129.50 119.25 119.80 135.75 121.40 129.00 120.05 132.10	TWR / AFIS JUNDIAÍ 118.75	GND C JUNDIAÍ 121.65
-------------	---	------------------------------	-------------------------



RMK:

1- ALTITUDES MÍNIMAS NO CIRCUITO DE TRÁFEGO:
MINIMUM ALTITUDES IN THE TRAFFIC CIRCUIT:

1.1 - AERONAVES / ACFT:
CAT A, B: 3800'.
CAT C: 4100'

1.2 - HELICÓPTEROS / HEL: 3300'.

2 - INFO COMPLEMENTARES NO VERSO. /SEE REVERSE SIDE FOR ADDITIONAL INFORMATION.

CHANGES: ATZ, CTR, TMA, TWR.

— R M K —

- 3 - OBSERVAR AIC SOBRE CIRCULAÇÃO VISUAL NA TERMINAL SÃO PAULO, INCLUSIVE PORTÕES PARA INGRESSO/SAÍDA EM SBJD.
SEE AIC ABOUT VISUAL FLIGHT IN SÃO PAULO TERMINAL AREA, INCLUDING GATES TO ENTRANCE TO/EXIT FROM SBJD
- 4 - OBSERVAR CONCENTRAÇÃO DE PÁSSAROS NAS PRÓXIMIDADES DO AERÓDROMO.
BE AWARE TO BIRD CONCENTRATION IN VICINITY OF THE AERODROME.
- 5 - PROIBIDA A OPERAÇÃO DE AERONAVES SEM RÁDIO.
PROHIBITED AIRCRAFT OPERATION WITHOUT RADIO.
- 6 - PERÍODO NOTURNO OPR CTN NOS SETORES SUL (S) E SUDOESTE (SW) DEVIDO RELEVO NATURAL NÃO SINALIZADO (SERRA DO JAPI).
NIGHT PERIOD OPR CTN IN SOUTH (S) AND SOUTHWEST (SW) SECTORS DUE TO UNMARKED NATURAL RELIEF.
- 7 - AVIÕES /AIRPLANES:
- 7.1 - VFR ESPECIAL TETO MÍNIMO: 1300' / SPECIAL VFR MINIMUM CEILING: 1300'
- 7.2 - SAÍDAS VISUAIS / VISUAL DEPARTURES
- 7.2.1 - RWY 18:
- 7.2.1.1 - **18 ESTÁDIO:** SUBIR PARA 3800'. CURVAR A ESQUERDA APÓS CRUZAR 3000' E VOAR DIRETO PORTÃO ESTÁDIO. APÓS, PROA DA POSIÇÃO TRAVÉS JARINU E SUBIR PARA 4800'. APÓS INGRESSAR REA KILO OU ECHO.
- 18 STADIUM: CLIMB TO 3800'. TURN LEFT AFTER CROSSING 3000' AND FLY DIRECTLY TO STADIUM ENTRANCE. THEN HEAD TO JARINU BEAM POSITION AND CLIMB TO 4800'. THEN ENTER KILO OR ECHO REA.
- 7.2.1.2 - **18 TREVO:** SUBIR PARA 4500'. CURVAR A ESQUERDA APÓS CRUZAR 3000' E VOAR DIRETO PORTÃO TREVO. APÓS, PROA DA POSIÇÃO PEDÁGIO LEROY. APÓS INGRESSAR REA DELTA OU LIMA.
- CROSSROADS: CLIMB TO 4500'. TURN LEFT AFTER CROSSING 3000' AND FLY DIRECTLY TO CROSSROADS ENTRANCE. THEN HEAD TO LEROY TOLLBOOTH POSITION. THEN ENTER DELTA OR LIMA REA.
- 7.2.1.3 - **18 JAPI:** SUBIR PARA 4500'. CURVAR A ESQUERDA APÓS CRUZAR 3000'. INGRESSAR NA PERNA DO VENTO RWY 18. CRUZAR O CAMPO SOBRE A TWR NA PROA DA POSIÇÃO ELÓI. APÓS, PROA DA POSIÇÃO TRAVÉS ITUPEVA. APÓS, VOAR DIRETO PORTÃO JAPI. APÓS SUBIR PARA 5000' E VOAR DIRETO POSIÇÃO ITU PARA INGRESSAR REA CHARLIE OU HOTEL. OU AINDA APÓS PORTÃO JAPI, SUBIR PARA 5000' E VOAR DIRETO POSIÇÃO CABREUVA PARA INGRESSAR REA LIMA.
- 18 JAPI: CLIMB TO 4500'. TURN LEFT AFTER CROSSING 3000'. ENTER THROUGH RWY 18 WIND SEGMENT. CROSS FIELD OVER TWR HEADING TO ELOI POSITION. THEN HEAD TO ITUPEVA BEAM POSITION. THEN FLY DIRECTLY TO JAPI ENTRANCE. THEN CLIMB TO 5000' AND FLY DIRECTLY TO ITU POSITION TO ENTER CHARLIE OR HOTEL REA. OR, STILL, AFTER JAPI ENTRANCE, CLIMB TO 5000' AND FLY DIRECTLY TO CABREUVA POSITION TO ENTER LIMA REA.
- 7.2.2 - RWY 36:
- 7.2.2.1 - **36 LAGOA:** SUBIR PARA 3800'. CURVAR A DIREITA APÓS CRUZAR 3000' E VOAR DIRETO PORTÃO LAGOA. APÓS, PROA DA POSIÇÃO TRAVÉS JARINU E SUBIR PARA 4800'. APÓS INGRESSAR REA KILO OU ECHO.
- 36 LAGOON: CLIMB TO 3800'. TURN RIGHT AFTER CROSSING 3000' AND FLY DIRECTLY TO LAGOON ENTRANCE. THEN HEAD TO JARINU BEAM POSITION AND CLIMB TO 4800'. THEN ENTER KILO OR ECHO REA.
- 7.2.2.2 - **36 TREVO:** SUBIR PARA 4500'. CURVAR A DIREITA APÓS CRUZAR 3000'. INGRESSAR NA PERNA DO VENTO RWY 36 E VOAR DIRETO PORTÃO TREVO. APÓS, PROA DA POSIÇÃO PEDÁGIO LEROY. APÓS INGRESSAR REA DELTA OU LIMA.
- 36 CROSSROADS: CLIMB TO 4500'. TURN RIGHT AFTER CROSSING 3000'. ENTER THROUGH RWY36 WIND SEGMENT AND FLY DIRECTLY TO CROSSROADS ENTRANCE. THEN HEAD TO LEROY TOLLBOOTH POSITION. THEN ENTER DELTA OR LIMA REA.
- 7.2.2.3 - **36 JAPI:** SUBIR PARA 4500'. CURVAR A ESQUERDA APÓS CRUZAR 3000' NA PROA DA POSIÇÃO ELÓI. APÓS, PROA DA POSIÇÃO TRAVÉS ITUPEVA. APÓS, VOAR DIRETO PORTÃO JAPI. APÓS SUBIR PARA 5000' E VOAR DIRETO POSIÇÃO ITU PARA INGRESSAR REA CHARLIE OU HOTEL. OU AINDA APÓS PORTÃO JAPI, SUBIR PARA 5000' E VOAR DIRETO POSIÇÃO CABREUVA PARA INGRESSAR REA LIMA.
- 36 JAPI: CLIMB TO 4500'. TURN LEFT AFTER CROSSING 3000' TO HEAD TO ELOI POSITION. THEN HEAD TO ITUPEVA BEAM POSITION. THEN FLY DIRECTLY TO JAPI ENTRANCE. THEN CLIMB TO 5000' AND FLY DIRECTLY TO ITU POSITION TO ENTER CHARLIE OR HOTEL REA. OR, STILL, AFTER JAPI ENTRANCE, CLIMB TO 5000' AND FLY DIRECTLY TO CABREUVA POSITION TO ENTER LIMA REA.
8. COORDENADAS GEOGRÁFICAS DOS PONTOS DE NOTIFICAÇÃO SÃO INCLuíDAS:
GEOGRAPHICAL COORDINATES OF REPORTING POINTS ARE INCLUDED:
- 8.1 - PORTÃO LAGOA: 23° 08' 44" S 046° 51'42" W.
LAGOA GATE: 23° 08' 44" S 046° 51' 42" W.
- 8.2 - PORTÃO ESTÁDIO: 23° 11' 03" S 046° 51' 14" W.
ESTÁDIO GATE: 23° 11' 03" S 046° 51' 14" W.
- 8.3 - PORTÃO TREVO: 23° 14' 29" S 046° 52' 50" W.
TREVO GATE: 23° 14' 29" S 046° 52' 50" W.
- 8.4 - PORTÃO JAPI: 23° 13' 15" S 047° 07' 25" W.
JAPI GATE: 23° 13' 15" S 047° 07' 25" W.
- POSIÇÃO TRAVÉS SUL ITUPEVA: 23° 12' 08" S 047° 02' 42" W.
TRAVÉS SUL ITUPEVA REPORTING POINT: 23° 12' 08" S 047° 02' 42" W.
- POSIÇÃO ELÓI: 23° 11' 15" S 046° 57' 53" W.
ELOI REPORTING POINT: 23° 11' 15" S 046° 57' 53" W.

DEPARTAMENTO DE CONTROLE DO ESPAÇO AEREO

CHANGES: ATZ, CTR, TMA, TWR.