

STANDARD DEPARTURE CHART
INSTRUMENT (SID)

BRASÍLIA / Pres. Juscelino Kubitschek, INTL (SBBR)

RWY 29L

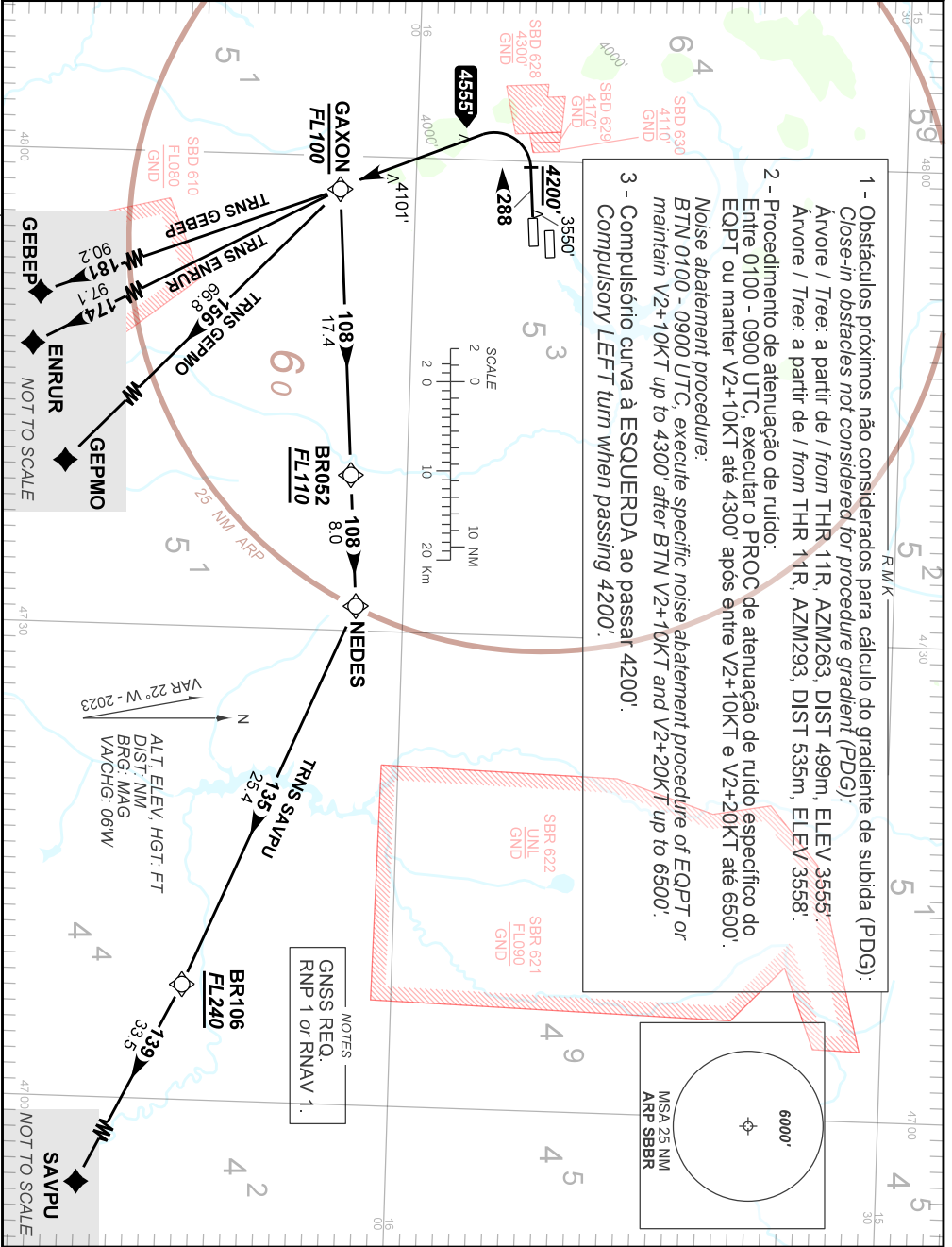
RNAV GAXON 2A

AD ELEV: 3498'

TA 7000'	D-ATIS 127.80	TWR BRASÍLIA 118.10 118.45 118.75	APP BRASÍLIA 119.50 120.65 129.15 129.60	ACC BRASÍLIA 124.50 135.00 133.10 133.90
----------	------------------	--------------------------------------	--	--

DEPARTAMENTO DE CONTROLE DO ESPAÇO AÉREO

CHANGES: AMA, EAC, IDENT, LAYOUT, PROC, VAR.



- Obstáculos próximos não considerados para cálculo do gradiente de subida (PDG):
Close-in obstacles not considered for procedure gradient (PDG):
Árvore / Tree: a partir de / from THR 11R, AZM263, DIST 499m, ELEV 3555'.
Anvore / Tree: a partir de / from THR 11R, AZM293, DIST 535m, ELEV 3558'.
- Procedimento de atenuação de ruído:
Entre 0100 - 0900 UTC, executar o PROC de atenuação de ruído específico do EQPT ou manter V2+10KT até 4300' após entre V2+10KT e V2+20KT até 6500'.
Noise abatement procedure:
BTN 0100 - 0900 UTC, execute specific noise abatement procedure of EQPT or maintain V2+10KT up to 4300' after BTN V2+10KT and V2+20KT up to 6500'.
- Compulsório curva à ESQUERDA ao passar 4200'.
Compulsory LEFT turn when passing 4200'.

NOTES
GNSS REQ.
RNP 1 or RNAV 1.

VAR 22° W - 2023
N
ALT. ELEV. HGT. FT
DIST. NM
BRG. MAG
VAOCHG. 06W

