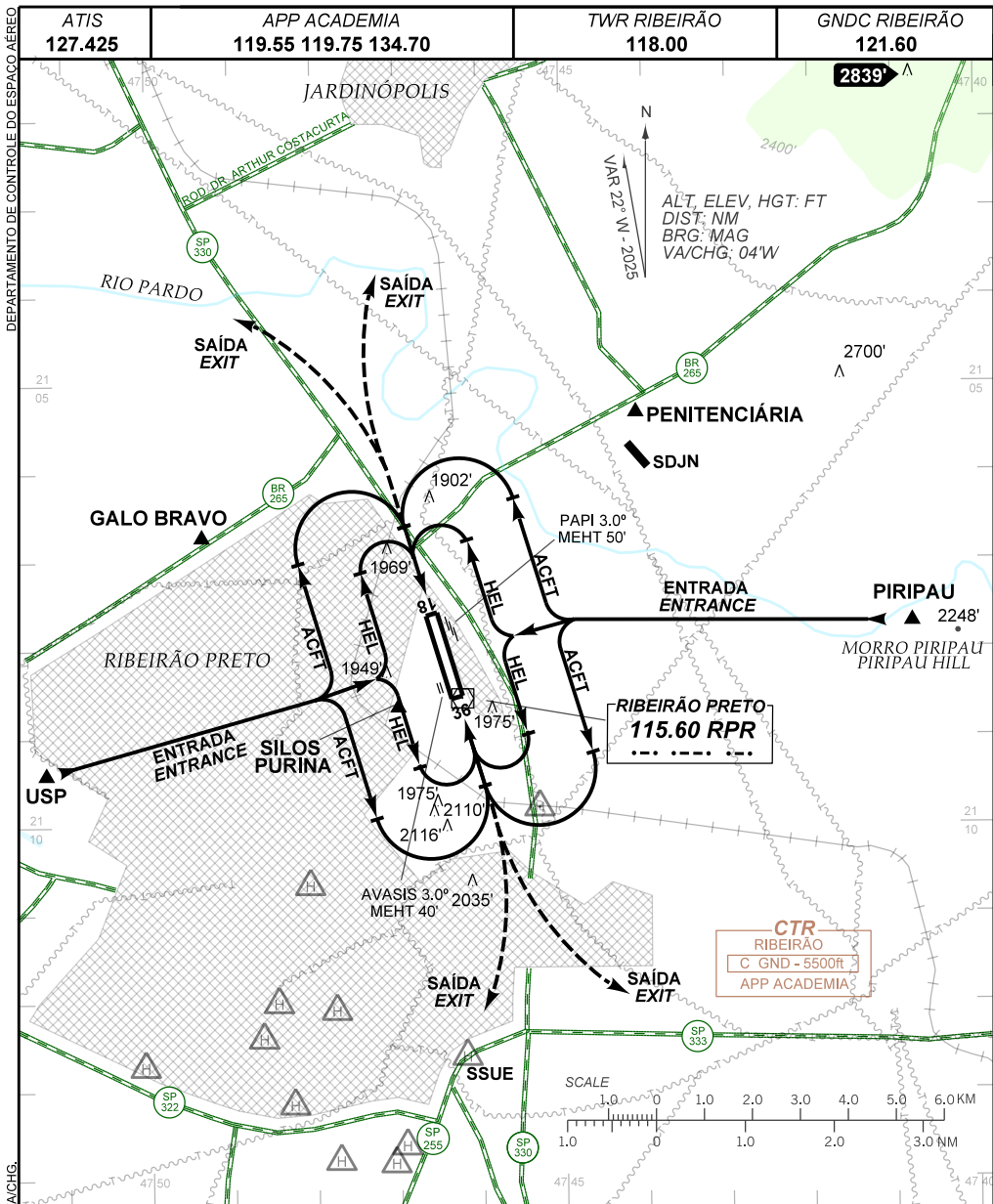


VISUAL APPROACH CHART
(VAC)
AD ELEV: 1805'

RIBEIRÃO PRETO / Leite Lopes (SBRP)
RWY 18/36



RMK:
 1 - ALTITUDES MÍNIMAS NO CIRCUITO DE TRÁFEGO / MINIMUM ALTITUDES IN TRAFFIC CIRCUIT:
 1.1 - ACFT:
 - HÉLICE / PROPELLER: 2800'
 - JATO / JET: 3300'
 1.2 - HEL: 2500'
 2 - INFORMAÇÕES COMPLEMENTARES NO VERSO.
 SEE REVERSE SIDE FOR ADDITIONAL INFORMATION.

RMK

- 3 - IAS MAX 180Kt.
- 4 - ATENÇÃO A RELEVO (MORRO PIRIPAU NÃO ILUMINADO) 5.7NM LESTE DE SBRP, ELEV 2248'.
BE AWARE OF RELIEF (PIRIPAU HILL NOT ILLUMINATED) 5.7NM EAST FROM SBRP, ELEV 2248'.
- 5 - APROXIMAÇÕES E SAÍDAS DIRETAS DE HEL PELA VIA DE ACESSO AOS HANGARES SÃO FEITAS ATRAVÉS DO SOBREVOO DOS SILOS DA PURINA.
DIRECT APPROACHES AND DEPARTURES FROM HEL VIA HANGAR ACCESS ARE DONE FLYING OVER SILOS PURINA.

DEPARTAMENTO DE CONTROLE DO ESPAÇO AÉREO

CHANGES: LAYOUT, NDB, VA/CHG.