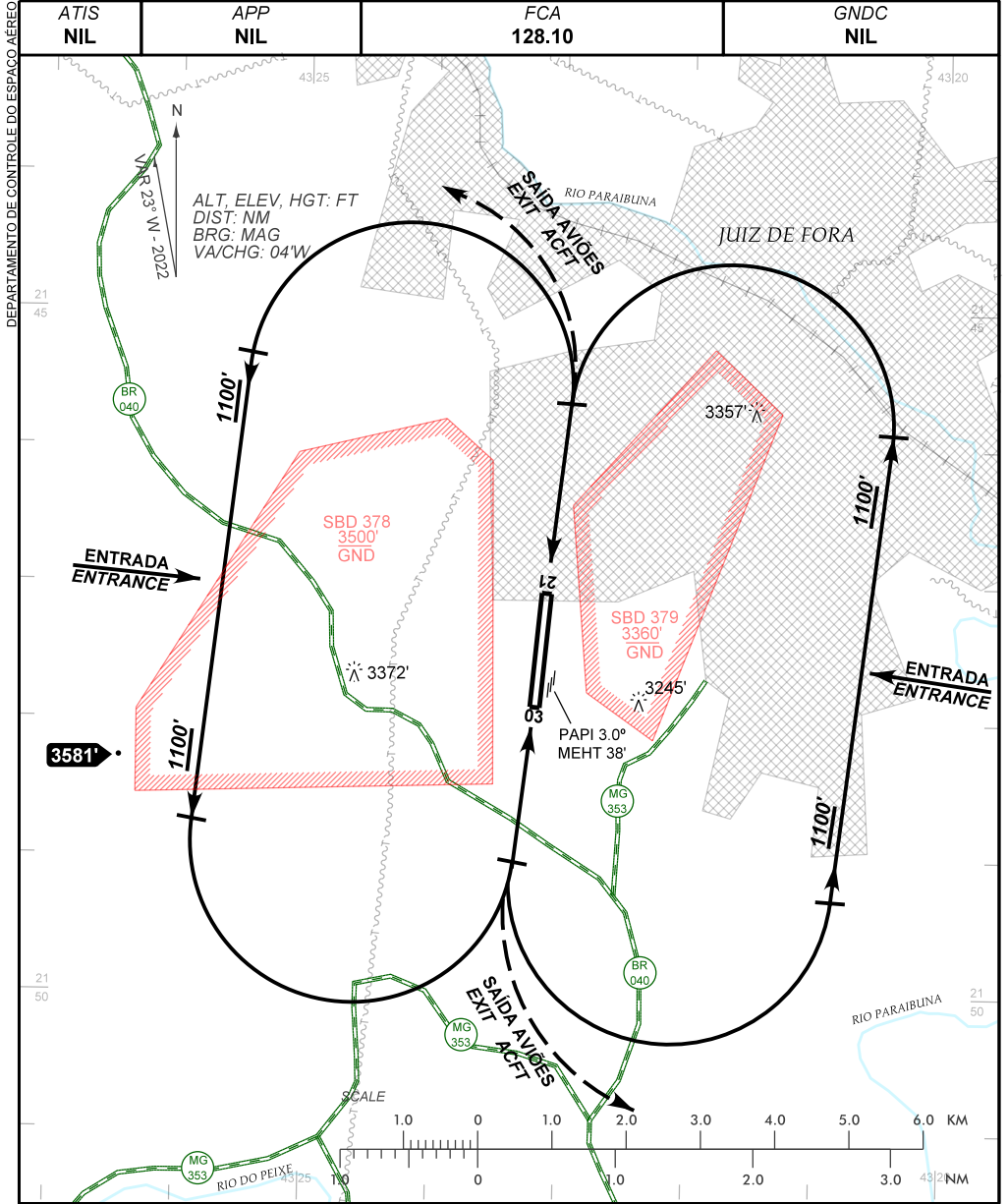


VISUAL APPROACH CHART
(VAC)

JUIZ DE FORA / Francisco de Assis (SBJF)

AD ELEV: 2989'

RWY 03 / 21



- RMK:**
- 1 - ALTURA DO CIRCUITO DE TRÁFEGO: 1100'.
 - 2 - OBSERVAR ESPAÇOS AÉREOS CONDICIONADOS PARA EFEITO DE ESTABELECIMENTO DE PROCEDIMENTOS DE CONTINGÊNCIA E DE CIRCULAÇÃO VMC A BAIXA ALTITUDE NAS PROXIMIDADES DO AERÓDROMO.
 - 3 - OBS CONCENTRAÇÃO DE PÁSSAROS (URUBUS) NAS PROXIMIDADES DO CIRCUITO TFC DA RWY 03.

CHANGES: LAYOUT: PAPI