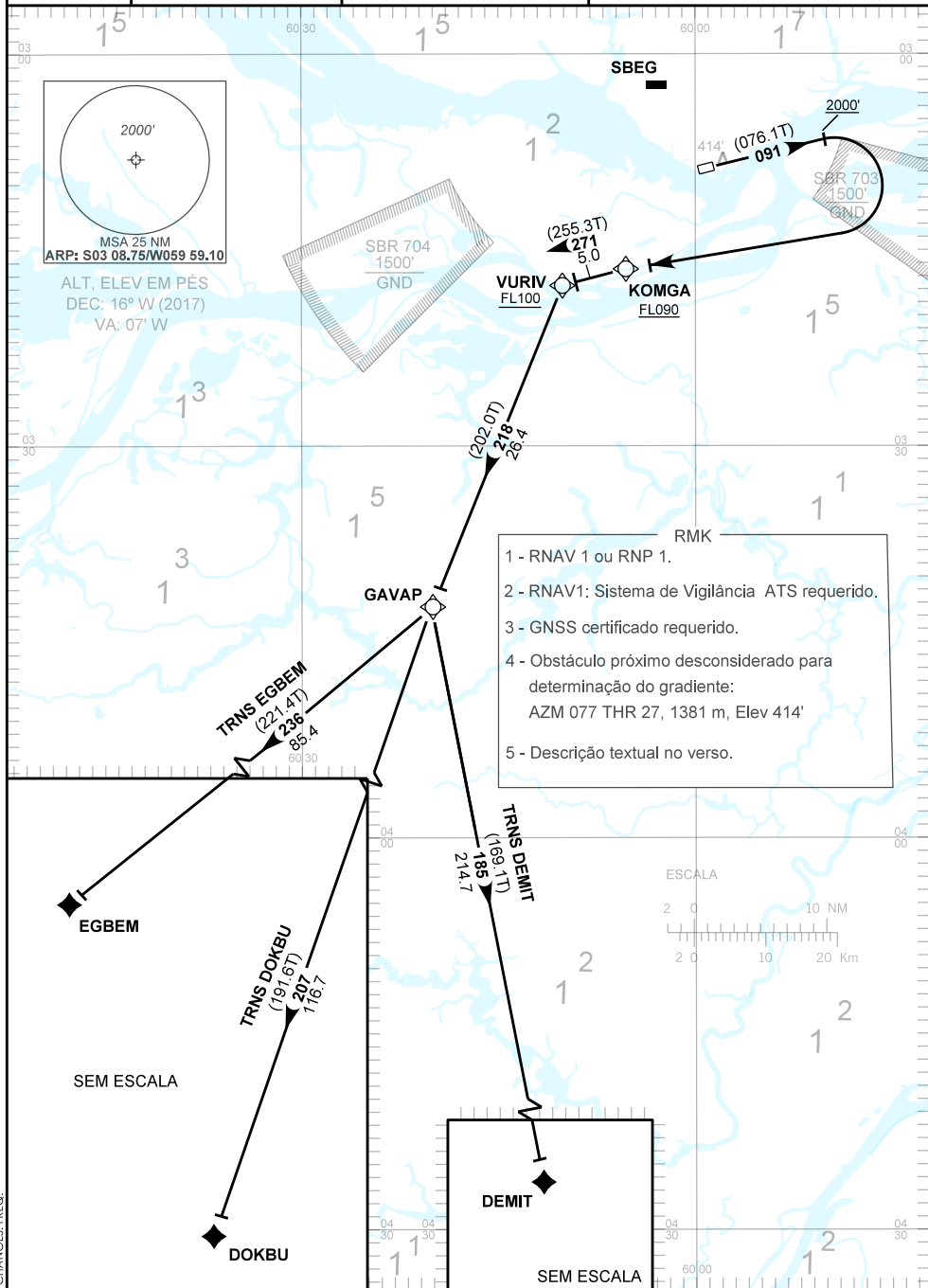


TA 4000'	TWR PONTA PELADA 118.60	APP MANAUS 119.25 119.70 120.40 122.80 121.50	ACC AMAZÔNICO 134.70 126.10 134.25 127.00 125.40 125.80 121.50
----------	----------------------------	--	---



CHANGES: FREQ.

DESCRIÇÃO TEXTUAL

SAÍDA GAVAP 1A

Após decolagem, manter o rumo 091 até 2000', curvar à direita direto KOMGA. Manter rumo 271 até VURIV. Curvar à esquerda, rumo 218 até GAVAP. Então,...

- 1 - TRNS DEMIT: ...curvar à esquerda, rumo 185 até DEMIT.
- 2 - TRNS DOKBU: ...curvar à esquerda, rumo 207 até DOKBU.
- 3 - TRNS EGBEM: ...curvar à direita, rumo 236 até EGBEM.