

**INSTRUMENT APPROACH  
CHART (IAC)**

**RIO DE JANEIRO / Galeão - Antônio Carlos Jobim, INTL (SBGL)**

**RNAV(GNSS) Z (Converging) RWY 28**

**AD ELEV: 28'**

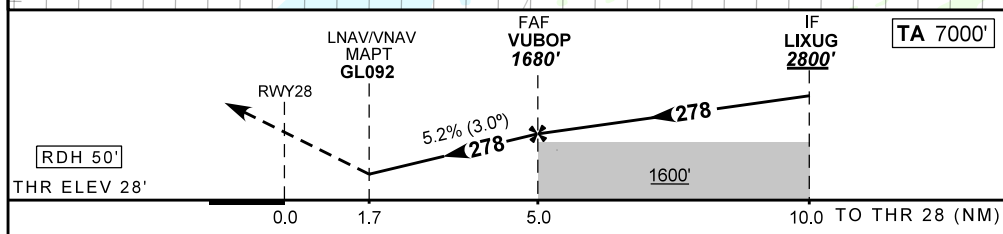
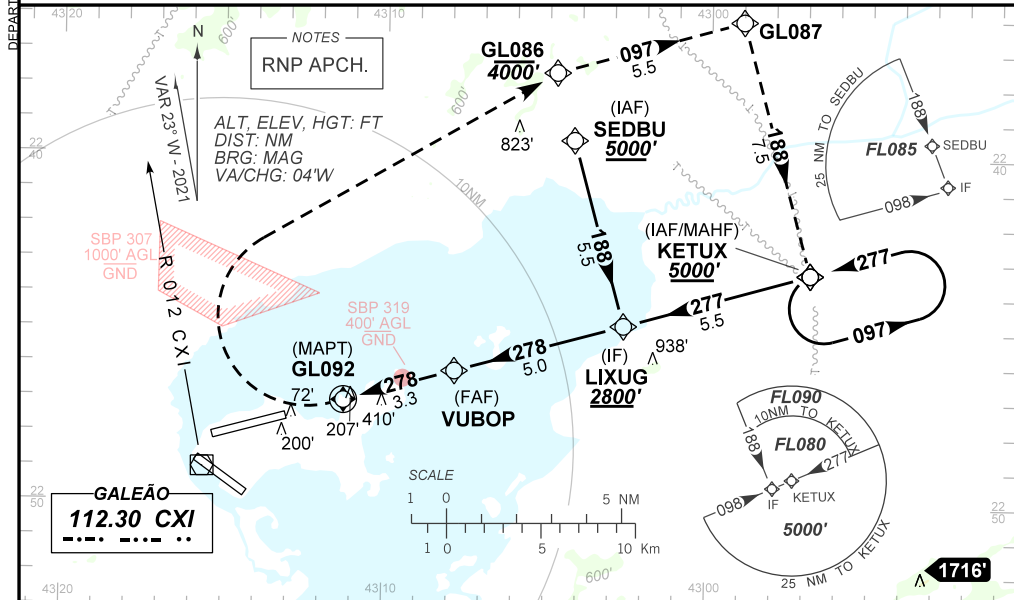
D-ATIS <b>127.60</b>	APP RIO <b>128.90 119.35 119.00 120.55 129.80</b> <b>125.95 134.40 121.25 124.95 134.95</b>	TWR GALEÃO <b>118.00 118.20</b>	GNDC GALEÃO <b>121.65 128.35</b>
-------------------------	---	------------------------------------	-------------------------------------

TEMP LNAV/VNAV <b>MIN 0 °C / MAX 48 °C</b>	FINAL CRS <b>278°</b>	FAF: <b>1680'</b>	LNAV/VNAV DA / (OCH): <b>628' / (600')</b>	<b>NA</b>
---	--------------------------	----------------------	---	-----------

APCH Perdida: 1) Subir para **4000'**, curvando imediatamente à DIREITA direto GL086. Após, subir para **5000'** curvando à DIREITA no rumo **097** até GL087. Após, curva à DIREITA no rumo **188** até KETUX para espera.  
2) IAS MAX 200KT.

Missed APCH: 1) Climb to **4000'**, immediately turn RIGHT direct GL086. After, climb to **5000'** turning RIGHT on course **097** until GL087. After, turn RIGHT on course **188** until KETUX for holding. 2) IAS MAX 200KT.

RMK: 1) INFO complementares no verso.  
See reverse side for additional INFO.



RWY28	GL092	2.0	3.0	4.0	VUBOP		KT	090	110	130	150	170	190
ALT	628	715	1033	1352	1680		FPM	500	600	700	800	900	NA
(HGT)	600	687	1005	1324	1652		FAF-MAPT						NA

STRAIGHT-IN	CAT	A	B	C	D	E	
	DA / (OCH)	628' / (600')					NA
LNAV/VNAV	ALS/SNO ALS/ RVR ALS (m)	3500 / 3700 / NIL					NA
	MDA / (OCH)						NA
CIRCLING	VIS (m)						NA

CHANGES: MNM OPR.

— RMK —

- 2) Carta exclusiva para uso nas operações em pistas convergentes, ARR RWY 28 e DEP RWY 33.  
*Exclusive chart for using in operations on converging runways, ARR RWY 28 and DEP RWY 33.*
- 3) Aproximações simultâneas com decolagens da pista 33 autorizadas.  
*Simultaneous approach with departures from runway 33 authorized.*
- 4) Atenção: DH 600'. Em caso de aproximação perdida, curve imediatamente à direita para evitar tráfegos decolando da pista 33.  
*Attention: DH 600'. In case of missed approach, turn right immediately to avoid traffic taking off from RWY 33.*
- 5) Os pilotos deverão planejar a aproximação de forma a reduzir a possibilidade de uma arremetida após o MAPT.  
*The pilots should plan the approach in order to reduce the possibility of a go around after MAPT.*
- 6) Não ultrapassar a Radial 012 do VOR CXI, mesmo no caso de arremetida após o MAPT. Caso não seja possível cumprir, informe imediatamente ao ATC.  
*Do not overshoot 012 Radial of CXI VOR, even in case of go around after MAPT. Advise ATC immediately if unable.*