

AD ELEV: 1761'

TA 7000'	TWR GUARÁ 118.15	APP GUARÁ 120.15	APP SÃO PAULO 120.45 129.05 129.00	APP RIO 121.35 123.90 124.70 125.60
----------	---------------------	---------------------	---------------------------------------	--

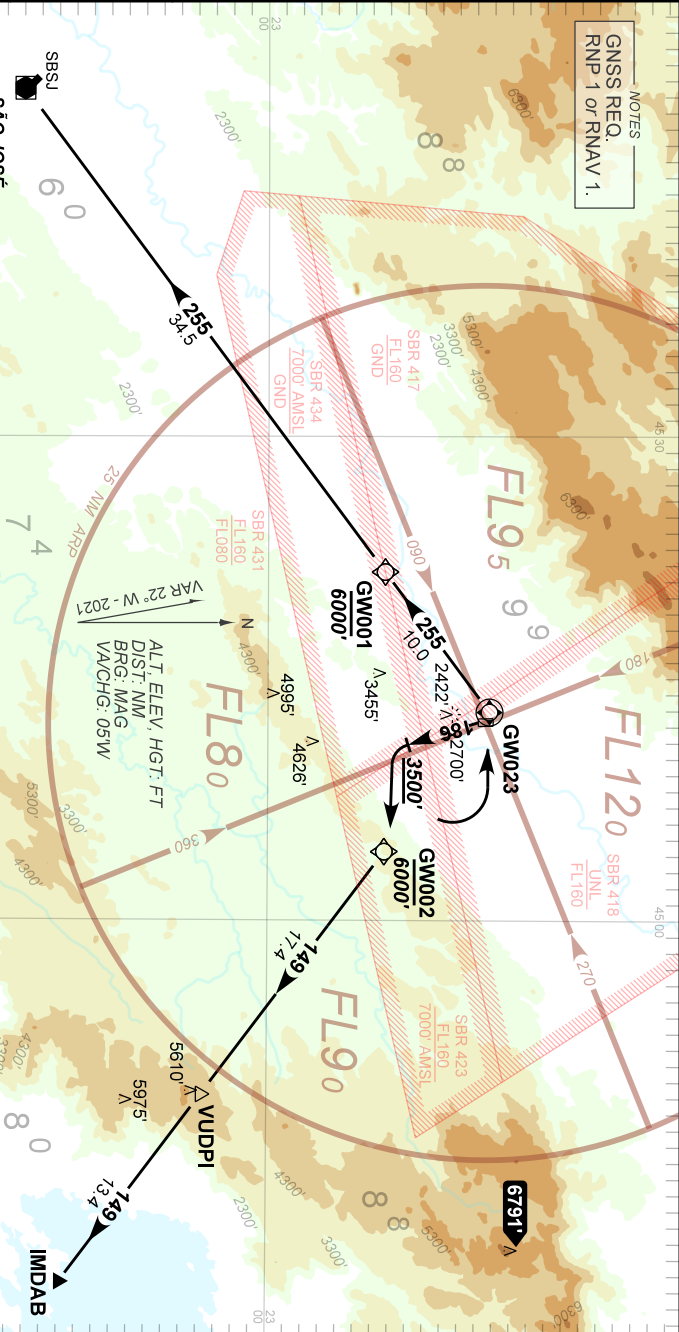
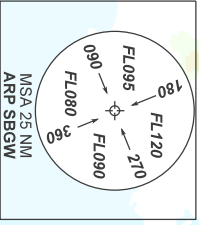
DEPARTAMENTO DE CONTROLE DO ESPAÇO AEREO

NOTES  
GNS REQ.  
RNP 1 or RNAV 1.

SÃO JOSÉ  
VOR/DME  
115.40 SCP



- 1 - Autorizado somente / Only authorized ACFT Cat A, B, C.
- 2 - Gradiente MNM de subida: 7.7% até 3500'. Após, 3.3%.  
MNM climb gradient: 7.7% until 3500'. After, 3.3%.
- 3 - IAS MAX 200 KT até 4000'.  
IAS MAX 200 KT until 4000'.
- 4 - INFO complementares no verso.  
See reverse side for additional INFO.



CHANGES: AWA, EAC, IDENT, LAYOUT.

— R M K —

5 - Observar os espaços aéreos representados na carta. Em caso de ativação, o procedimento não deverá ser utilizado.

*Observe the restricted airspaces represented on chart. In case of activation, the procedure shouldn't be used.*

6 - Obstáculos próximos não considerados para cálculo do gradiente de subida (PDG):

*Close-in obstacles not considered for procedure gradient (PDG):*

*Torre / Tower: a partir de / from THR02, AZM173, DIST 790m, ELEV 1873'.*

7 - Descrição textual / *Textual description:*

SID SCP 1A

Após decolagem, manter proa 186 até 3500'. Então, curvar à ESQUERDA para GW023. Após, manter proa 255 para VOR SCP.

*After departure, maintain heading 186 until 3500'. Then, turn LEFT to GW023. After, maintain heading 255 to SCP VOR.*

SID IMDAB 1B

Após decolagem, manter proa 186 até 3500'. Então curvar à ESQUERDA para GW002. Após, manter proa 149 até IMDAB.

*After departure, maintain heading 186 until 3500'. Then turn LEFT to GW002. After, maintain heading 149 until IMDAB.*