

STANDARD DEPARTURE CHART  
INSTRUMENT (SID)

RIO BRANCO / Plácido de Castro, INTL (SBRB)

RWY 24

BIGOD 1B - DADED 1B - FILHO 1B - FLOTE 1B  
PUNPA 1B - VILUX 1B

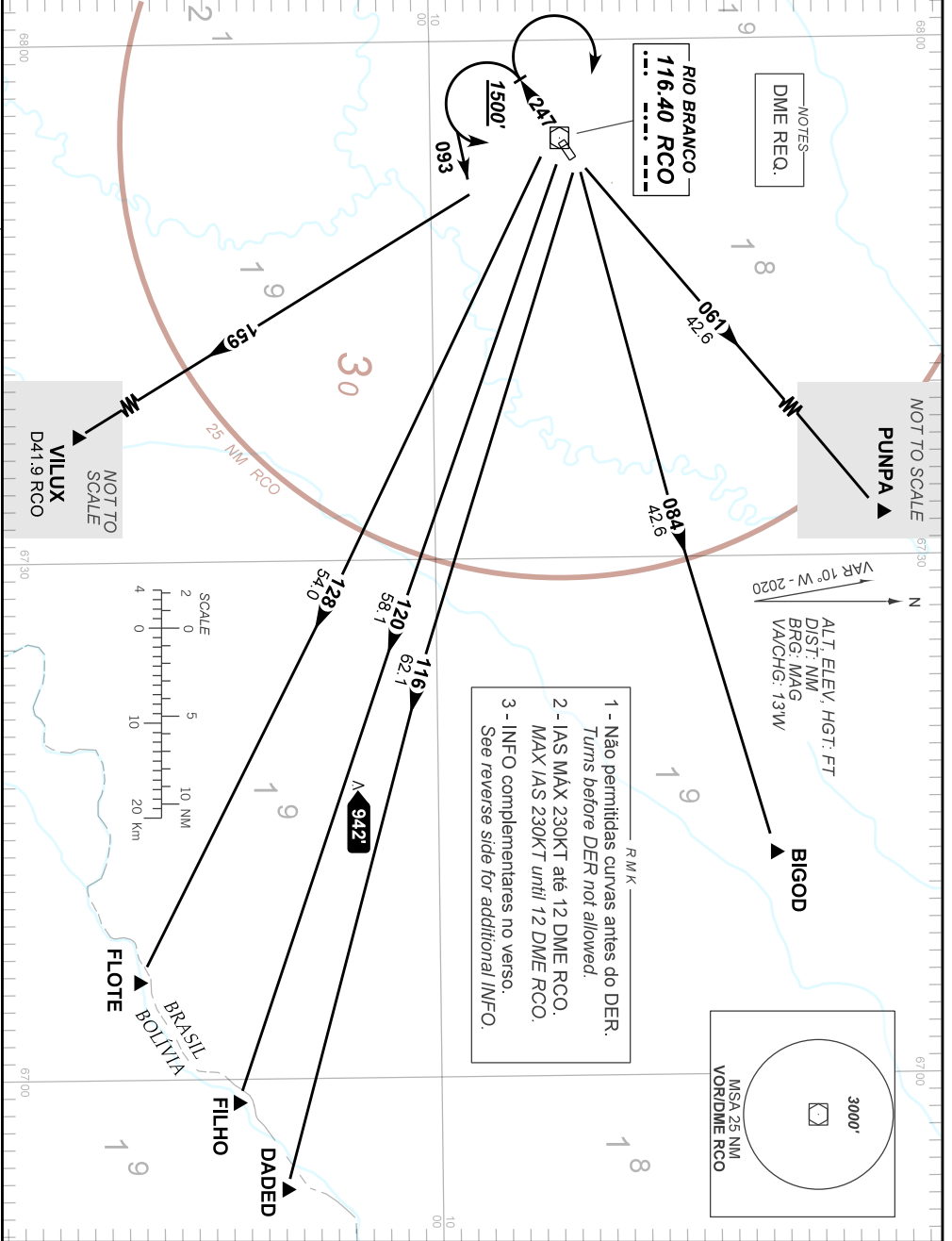
AD ELEV: 633'

TA 3000'	TWR RIO BRANCO 118.70	APP RIO BRANCO 119.90	ACC AMAZÔNICO 126.50 135.25
----------	--------------------------	--------------------------	--------------------------------

DEPARTAMENTO DE CONTROLE DO ESPAÇO AEREO

NOT TO SCALE

CHANGES: IDENT LAYOUT.



**BIGOD 1B - DADED 1B - FILHO 1B - FLOTE 1B - PUNPA 1B - VILUX 1B**

R M K

4 - Descrição textual / *Textual description:*

Após decolagem, manter RDL 247 RCO até 1500'. Então:  
*After take off, maintain 247 RCO RDL until 1500'. Then:*

**SID BIGOD 1B:**

Curvar à ESQUERDA para rebloquear VOR RCO. Após, curvar à DIREITA para interceptar RDL 084 RCO até BIGOD.

*Turn LEFT, fly overhead RCO VOR. Then, turn RIGHT to intercept 084 RCO RDL until BIGOD.*

**SID DADED 1B:**

Curvar à DIREITA para rebloquear o VOR RCO. Após, interceptar RDL 116 RCO até DADED.

*Turn RIGHT, fly overhead RCO VOR. Then, intercept 116 RCO RDL until DADED.*

**SID FILHO 1B:**

Curvar à DIREITA para rebloquear o VOR RCO. Após, interceptar RDL 120 RCO até FILHO.

*Turn RIGHT, fly overhead RCO VOR. Then, intercept 120 RCO RDL until FILHO.*

**SID FLOTE 1B:**

Curvar à DIREITA para rebloquear VOR RCO. Após, interceptar RDL 128 RCO até FLOTE.

*Turn RIGHT, fly overhead RCO VOR. Then, intercept 128 RCO RDL until FLOTE.*

**SID PUNPA 1B:**

Curvar à ESQUERDA para rebloquear VOR RCO. Após, curvar à DIREITA interceptar RDL 061 RCO até PUNPA.

*Turn LEFT, fly overhead RCO VOR. Then, turn RIGHT to intercept 061 RCO RDL until PUNPA.*

**SID VILUX 1B:**

Curvar à ESQUERDA, voar proa 093 até interceptar RDL 159 RCO até VILUX.

*Turn LEFT, fly heading 093 to intercept 159 RCO RDL until VILUX.*