

# CARTA DE ALTITUDE MÍNIMA DE VIGILÂNCIA ATC - ATCSMAC

ATC SURVEILLANCE MINIMUM ALTITUDE CHART - ATCSMAC

SBF1 ELEV 787' TA 4000'

APP FOZ 119.15 120.30 129.10

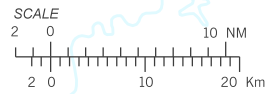
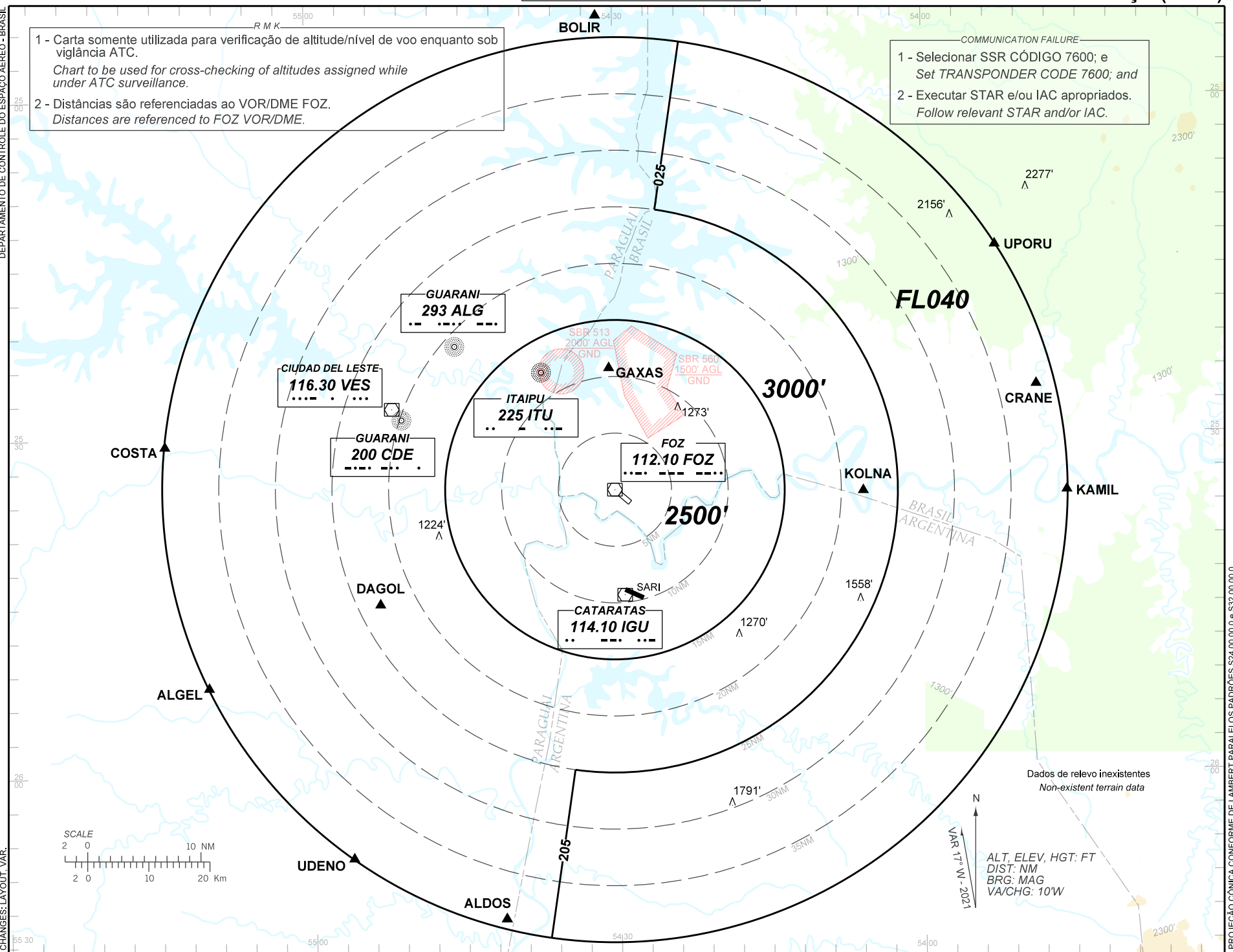
TMA FOZ DO IGUAÇU (SBWI)

DEPARTAMENTO DE CONTROLE DO ESPAÇO AÉREO - BRASIL

CHANGES: LAYOUT, VAR.

1 - Carta somente utilizada para verificação de altitude/nível de voo enquanto sob vigilância ATC.  
Chart to be used for cross-checking of altitudes assigned while under ATC surveillance.  
2 - Distâncias são referenciadas ao VOR/DME FOZ.  
Distances are referenced to FOZ VOR/DME.

COMMUNICATION FAILURE  
1 - Selecionar SSR CÓDIGO 7600; e Set TRANSPONDER CODE 7600; and  
2 - Executar STAR e/ou IAC apropriados. Follow relevant STAR and/or IAC.



ALT, ELEV, HGT: FT  
DIST: NM  
BRG: MAG  
VA/CHG: 10'W

Dados de relevo inexistentes  
Non-existent terrain data

PROJEÇÃO CÔNICA CONFORME DE LAMBERT PARALELOS PADRÕES S24 00 00.0 e S32 00 00.0