

**INSTRUMENT APPROACH  
CHART (IAC)**

**RIO DE JANEIRO / Santos Dumont (SBRJ)  
RNP U RWY 20L (AR)**

**AD ELEV: 10'**

**CAT (A,B,C)**

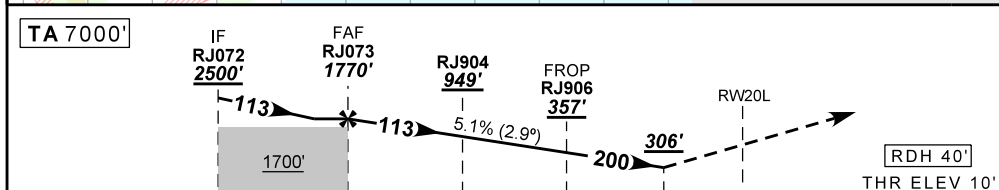
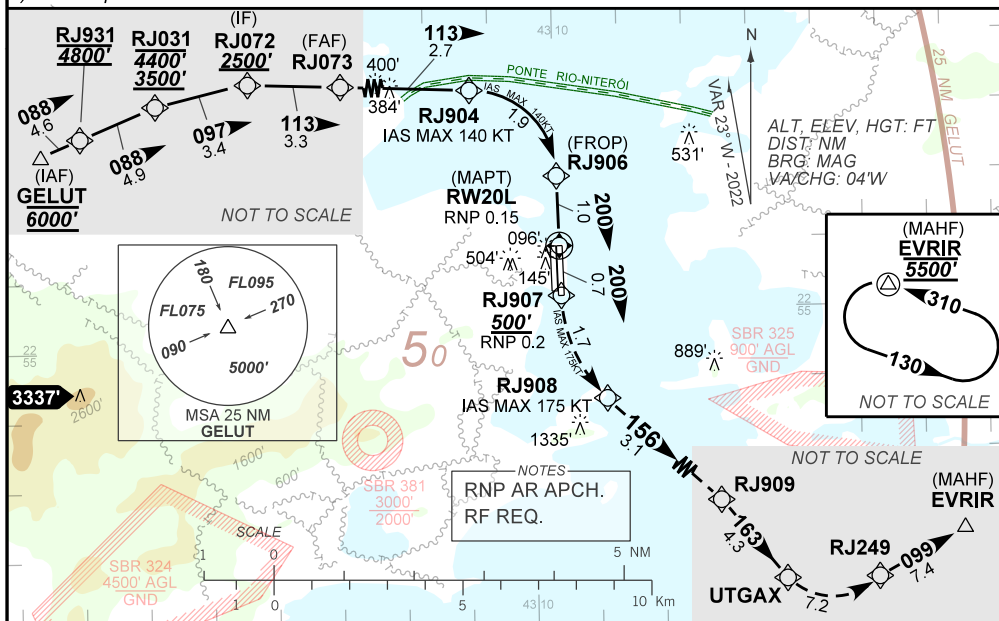
D-ATIS <b>132.65</b>	APP RIO <b>133.30 124.95 134.95 126.20 129.80 128.90 119.35 125.95 134.40 121.25</b>	TWR RIO <b>118.70</b>	GNDC RIO <b>121.70</b>
-------------------------	---	--------------------------	---------------------------

TEMP LNAV/VNAV <b>MIN 10°C / MAX 45°C</b>	FINAL CRS <b>200°</b>	FAF: <b>1770'</b>	RNP 0.1 DA / (OCH): <b>306' / (296')</b>	<b>N/A</b>
--	--------------------------	----------------------	---	------------

APCH Perdida: 1) Subir para **5500'**. Manter rumo **200** até RJ907. Após, curvar à ESQUERDA para RJ908. Manter rumo **156** até RJ909. Curvar à DIREITA, rumo **163** até UTGAX. Após, curvar à ESQUERDA até RJ249. Manter rumo **099** até EVRIR para espera. 2) RNP menor que 1.0 de RW20L até RJ909.

Missed APCH: 1) Climb to **5500'**. Maintain course **200** until RJ907. After, turn LEFT to RJ908. Maintain course **156** until RJ909. Turn RIGHT, on course **163** until UTGAX. After, turn LEFT until RJ249. Maintain course **099** until EVRIR for holding. 2) RNP below 1.0 from RW20L until RJ909.

RMK: 1) Não efetuar transição para RNP da aproximação perdida antes de 0.83NM de RW20L. 2) Trajetória vertical e PAPI não coincidentes. 1) Do not perform RNP transition of Missed APCH before 0.83NM from RW20L 2) Vertical path and PAPI not coincident.



TA 7000'	IF RJ072 2500'	FAF RJ073 1770'	RJ904 949'	FROP RJ906 357'	RW20L	RDH 40'
TO THR 20L (NM)	8.9	5.6	2.9	1.0	0.83	0.0

RJ073	4.0	RJ904	2.0	RJ906	0.83	RW20L	Ground Speed (KT)	090	100	110	120	130	140
1770	1278	949	664	357	306	ALT	FPM	500	550	600	650	NA	
1760	1268	939	654	347	296	(HGT)	FAF-MAPT	NIL					

STRAIGHT-IN	CAT	A	B	C	D	E
	RNP 0.1	DA / (OCH)	306' / (296')			NA
ALS/NO ALS/ RVR ALS (m)		NIL / 1600 / NIL			NA	

**AUTORIZAÇÃO ESPECIAL PARA AERONAVE E TRIPULAÇÃO REQUERIDA  
SPECIAL AUTHORIZATION FOR AIRCRAFT AND CREW REQUIRED**

DEPARTAMENTO DE CONTROLE DO ESPAÇO AÉREO  
CHANGES: IDENT, LAYOUT, PROC.