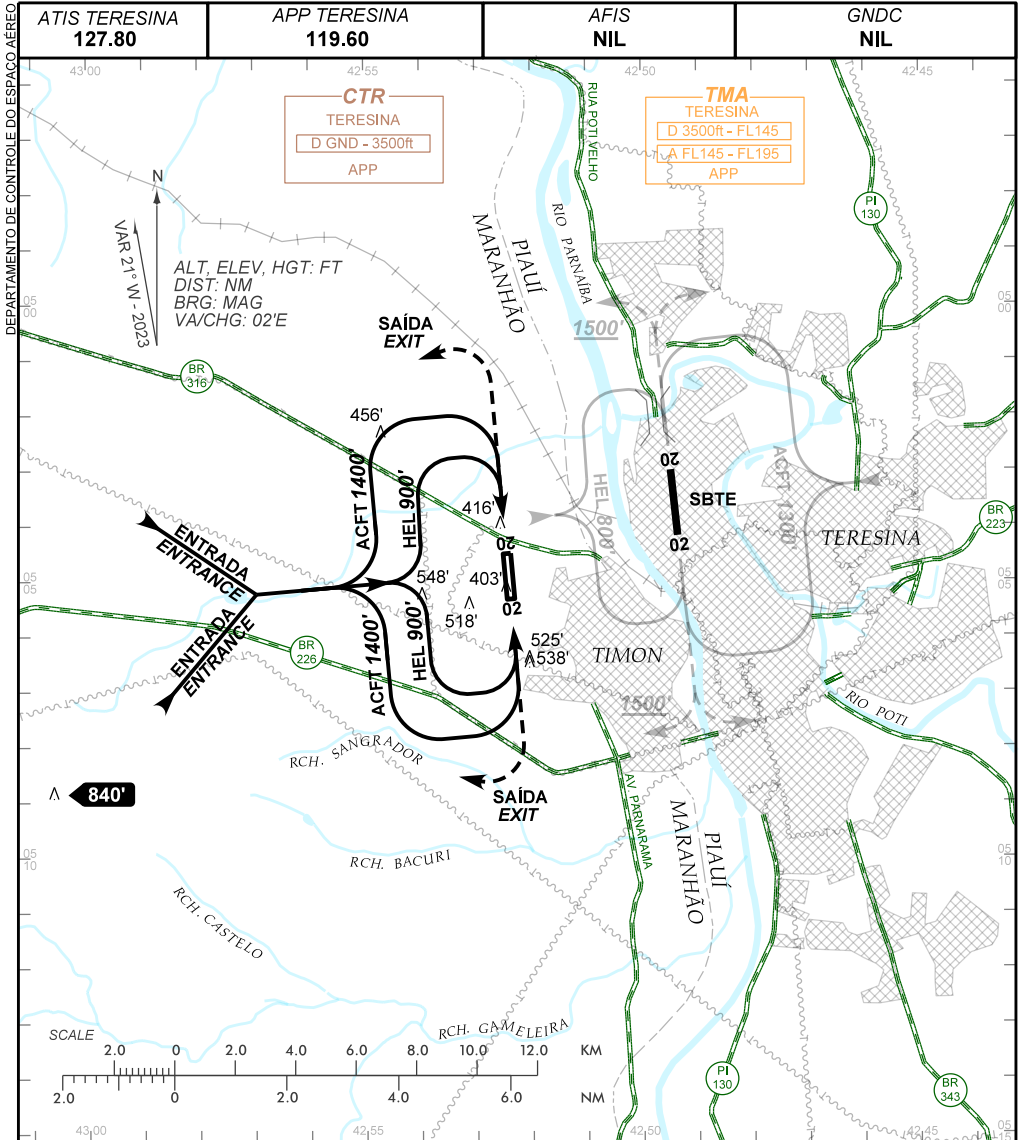


VISUAL APPROACH CHART
(VAC)

TIMON / Domingos Rego (SNDR)

AD ELEV: 302'

RWY 02/20



RMK:

- 1- ALTITUDES MÍNIMAS NO CIRCUITO DE TRÁFEGO:
MINIMUM ALTITUDES IN THE TRAFFIC CIRCUIT:
 - 1.1 - AERONAVES / AIRPLANES:
CAT A, B, C : 1400'.
 - 1.2 - HELICÓPTEROS / HELICOPTERS : 900'.
- 2 - INFO COMPLEMENTARES NO VERSO.
SEE REVERSE SIDE FOR ADDITIONAL INFO.

CHANGES: AD ELEV.

— RMK —

- 3 - PROIBIDA A OPERAÇÃO DE AERONAVES SEM RÁDIO.
PROHIBITED AIRCRAFT OPERATION WITHOUT RADIO .
- 4 - COMPULSÓRIO CONTATO COM O CONTROLE DE APROXIMAÇÃO TERESINA, POR MEIO DOS NÚMEROS (86) 3133-6333 OU (86) 3221-4700, ANTES DE INICIAR O TÁXI.
COMPULSORY CONTACT WITH TERESINA APPROACH CONTROL, THROUGH THE NUMBERS (86) 3133-6333 OR (86) 3221-4700, BEFORE STARTING TAXI.
- 5 - PARA POUSO EM SBTE VER VAC DESTE AERÓDROMO.
FOR LANDING AT SBTE SEE VAC OF THIS AERODROME.