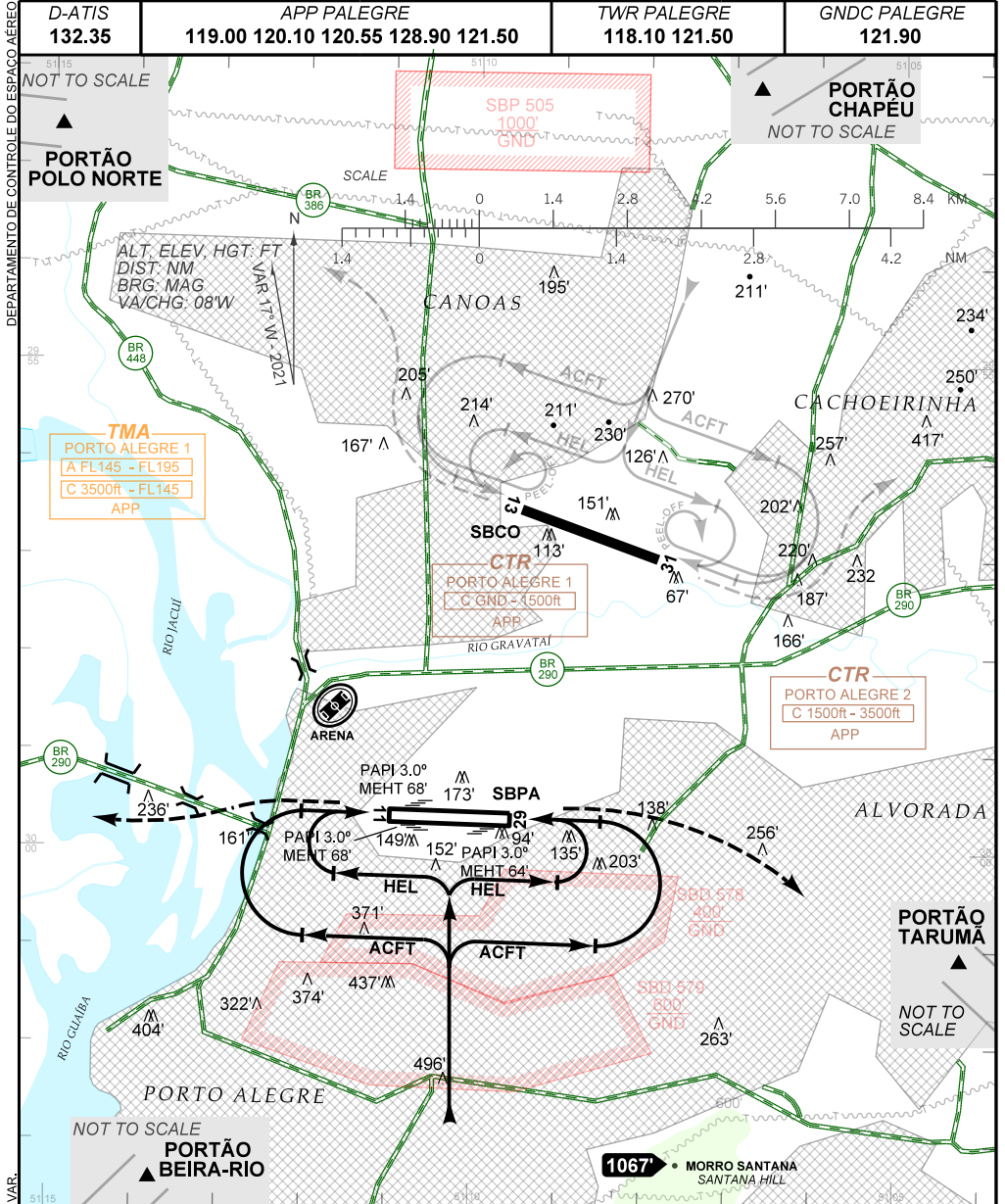


VISUAL APPROACH CHART  
(VAC)

PORTO ALEGRE / Salgado Filho, INTL (SBPA)

AD ELEV: 12'

RWY 11 / 29



**RMK:**  
 1 - ALTITUDES MÍNIMAS NO CIRCUITO DE TRÁFEGO / MINIMUM ALTITUDES IN TRAFFIC CIRCUIT:  
 1.1 - ACFT:  
 - HÉLICE / PROPELLER: 1200'  
 - JATO / JET: 1500'  
 1.2 - HEL: 700'  
 2 - INFORMAÇÕES COMPLEMENTARES NO VERSO.  
 SEE REVERSE SIDE FOR ADDITIONAL INFORMATION.

— RMK —

- 3 - IAS MAX 180 KT NO CIRCUITO DE TRÁFEGO.  
*IAS MAX 180 KT IN TRAFFIC CIRCUIT.*
- 4 - ATENÇÃO A RELEVO (MORRO SANTANA) 4NM SUDESTE DE SBPA, ELEV 1067'.  
*BE AWARE OF RELIEF ( SANTANA HILL) 4NM SOUTHEAST FROM SBPA, ELEV 1067'.*
- 5 - PARA POUSO EM SBCO, VER VAC DESTE AERÓDROMO.  
*FOR LANDING IN SBCO, SEE VAC OF THIS AERODROME.*
- 6 - OBSERVAR AIC SOBRE CIRCULAÇÃO AÉREA VISUAL NA TERMINAL PORTO ALEGRE.  
*SEE AIC ABOUT VISUAL FLIGHT IN PORTO ALEGRE TERMINAL AREA.*