

VISUAL APPROACH CHART
(VAC)

BELO HORIZONTE / Pampulha-Carlos Drummond de Andrade (SBBH)

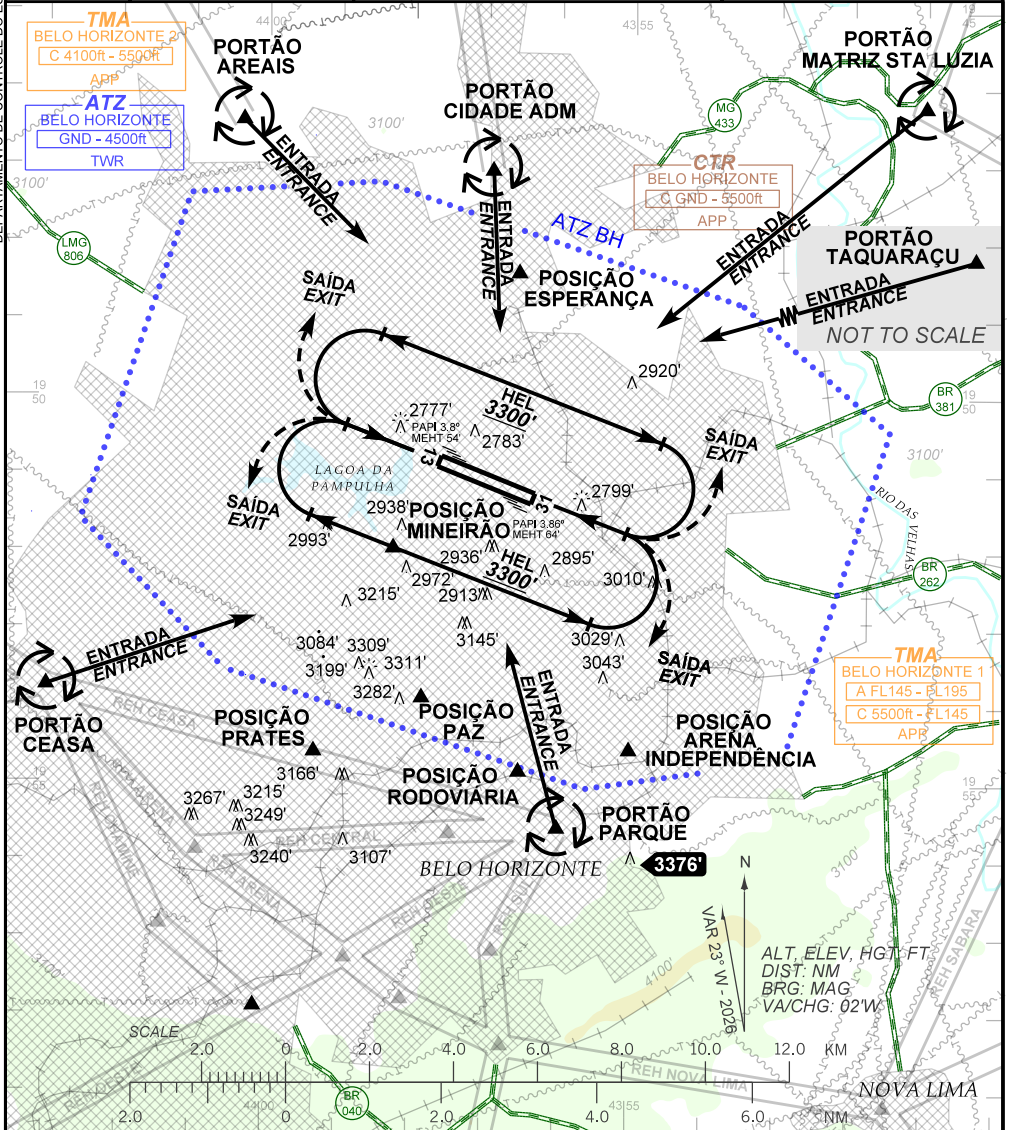
RWY 13 / 31

(CAT H)

AD ELEV: 2589'

ATIS 127.45	APP BELO HORIZONTE 119.10 119.30 119.65 120.20 128.55 129.10 129.40	TWR BELO HORIZONTE 118.00	GNDC BELO HORIZONTE 121.60
----------------	--	------------------------------	-------------------------------

DEPARTAMENTO DE CONTROLE DO ESPAÇO AÉREO



RMK:

- 1 - PROIBIDA A OPERAÇÃO DE AERONAVES SEM RÁDIO.
NON RADIO EQUIPPED AIRCRAFT OPERATION IS PROHIBITED.
- 2 - INFORMAÇÕES ADICIONAIS NO VERSO.
SEE REVERSE SIDE FOR ADDITIONAL INFORMATION.

CHANGES: RMK

AD ELEV: 2589'

— *RMK* —

- 3 - OBSERVAR AIC SOBRE CIRCULAÇÃO VISUAL NA TMA-BH.
OBSERVE AIC ABOUT VISUAL FLIGHT IN TMA-BH.
- 4 - ALTITUDES MÍNIMAS NO CIRCUITO DE TRÁFEGO:
HELICÓPTEROS: 3300'.
*MINIMUM ALTITUDES IN THE TRAFFIC PATTERN:
HELICOPTERS: 3300'.*
- 5- ATENÇÃO / *BE AWARE:*
 - a) DEMANDA DE ACFT E HEL PRÓXIMO AO PORTÃO CEASA.
ACFT AND HEL DEMAND NEAR CEASA GATE.
 - b) ALTO FLUXO DE HEL EM SOBREVOO NA REGIÃO CENTRO SUL DA CIDADE DE BELO HORIZONTE.
HIGH HEL FLOW OVER CENTRAL-SOUTH REGION OF BELO HORIZONTE CITY.
- 6 - APCH RWY 13/31 PELO O SETOR LESTE (E):
ATENÇÃO: EVOLUÇÃO E TREINAMENTO DE HEL NAS PROXIMIDADES DA CIDADE ADMINISTRATIVA.
CAUTION: HEL FLIGHT AND TRAINING IN THE VICINITY OF CIDADE ADMINISTRATIVA.
- 7 - PORTÕES E REH PARA CHEGADA/SAÍDA SUBJ CLR ATC, CONFORME RWY EM USO E TRÁFEGOS NA ATZ.
*GATES AND REH FOR ARRIVAL/DEPARTURE SUBJ CLR ATC,
ACCORDING TO RWY IN USE AND TRAFFIC IN ATZ.*
- 8 - COORDENADAS GEOGRÁFICAS DOS PONTOS DE NOTIFICAÇÃO SÃO INCLUÍDAS:
GEOGRAPHIC COORDINATES OF REPORTING POINTS ARE INCLUDED:
 - a) POSIÇÃO ARENA INDEPENDÊNCIA: 19°54'31.48"S / 43°55'03.99"W
 - b) POSIÇÃO ESPERANÇA 19°48'23.43"S / 43°56'33.56"W
 - c) POSIÇÃO MINEIRÃO: 19°51'57.17"S / 43°58'15.21"W
 - d) POSIÇÃO PAZ: 19°53'53.85"S / 43°57'50.82"W
 - e) POSIÇÃO PRATES: 19°54'35.77"S / 43°59'19.06"W
 - f) POSIÇÃO RODOVIÁRIA: 19°54'50.11"S / 43°56'30.88"W

DEPARTAMENTO DE CONTROLE DO ESPAÇO AÉREO

CHANGES: RMK