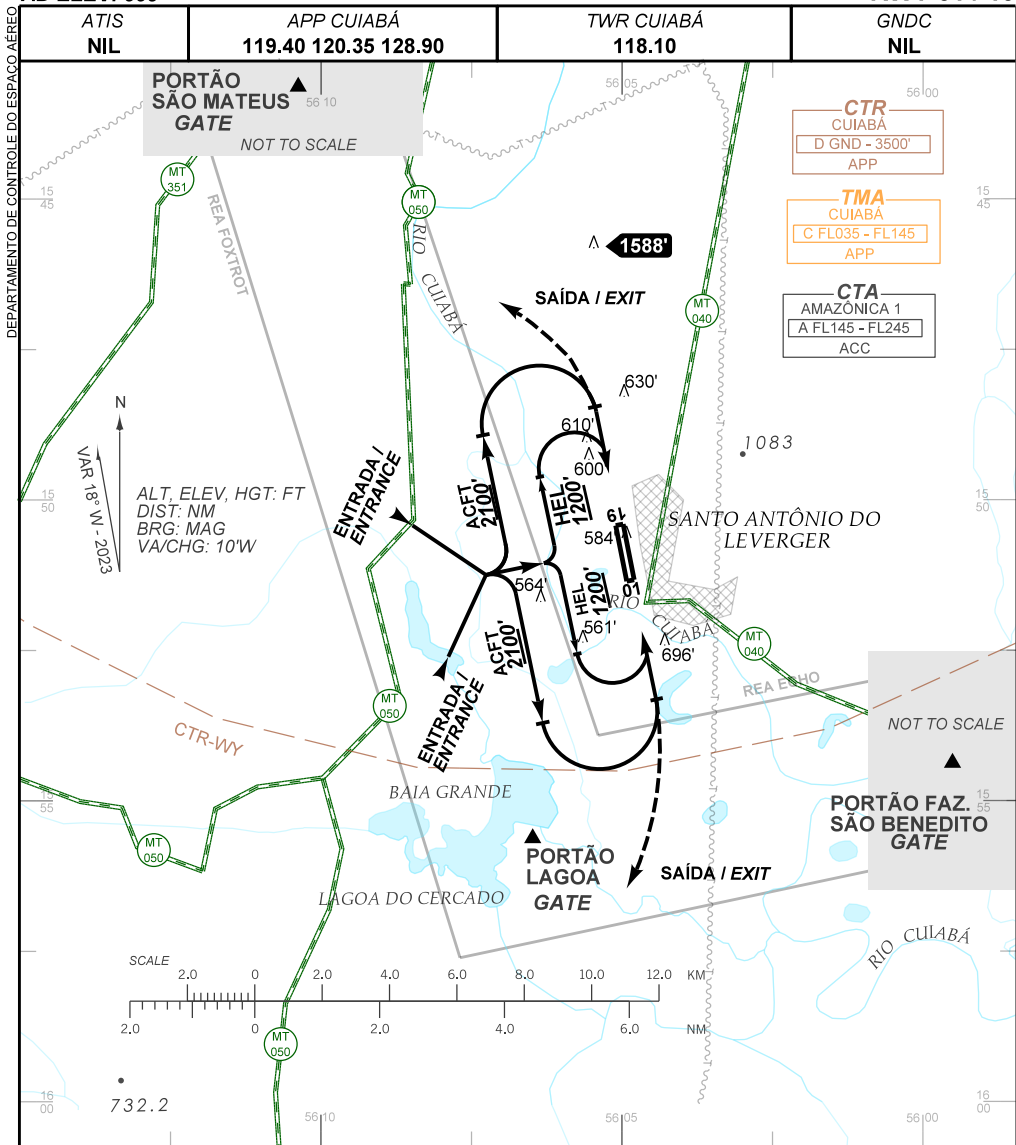


VISUAL APPROACH CHART **SANTO ANTÔNIO DO LEVERGER / Santo Antônio de Leverger (SWLV)**  
(VAC)

AD ELEV: 558'

**RWY 01 / 19**



**RMK:**

- 1- AUTORIZADO SOMENTE / ONLY AUTHORIZED ACFT CAT A, B, C, H.
- 2- CTC COMPULSÓRIO COM TWR/APP CUIABÁ BFR INICIAR TKOF.  
COMPULSORY CTC WITH CUIABÁ TWR/APP BFR STARTING TKOF.
- 3- AERONAVES PARTINDO DE SWLV DEVERÃO PROSSEGUIR PARA O PORTÃO LAGOA PARA INGRESSO NAS REA FOXTROT OU ECHO.  
AIRCRAFT DEPARTING FROM SWLV MUST PROCEED TO LAGOA GATE TO ENTER FOXTROT OR ECHO REA.
- 4- INFORMAÇÕES COMPLEMENTARES NO VERSO.  
SEE REVERSE SIDE FOR ADDITIONAL INFORMATION.

CHANGES: LAYOUT - PROC. VAR.

VISUAL APPROACH CHART **SANTO ANTÔNIO DO LEVERGER / Santo Antônio de Leverger (SWLV)**  
**(VAC)**

**AD ELEV: 558'**

**RWY 01 / 19**

DEPARTAMENTO DE CONTROLE DO ESPAÇO AÉREO

CHANGES: LAYOUT, PROC. VAR.

*RMK*

- 5- ENTRE SWLV E PORTÃO LAGOA, PARA ACFT CHEGANDO E PARTINDO, OBRIGATÓRIA COORD NA FREQUÊNCIA DE COORD DE SWLV OU, CASO INDISPONÍVEL, NA FREQUÊNCIA LIVRE.  
*BETWEEN SWLV AND LAGOA GATE, FOR ACFT ARRIVING AND DEPARTING, IS MANDATORY COORD ON SWLV COORD FREQUENCY OR, IF UNAVAILABLE, ON FREE FREQUENCY.*
- 6- OBSERVAR AIC SOBRE CIRCULAÇÃO AÉREA VISUAL NA TERMINAL CUIABÁ.  
*SEE AIC ABOUT VISUAL FLIGHT IN CUIABÁ TERMINAL AREA.*
- 7- COORDENADAS GEOGRÁFICAS DO PONTO DE NOTIFICAÇÃO SÃO INCLUÍDAS:  
*GEOGRAPHICAL COORDINATES OF REPORTING POINT ARE INCLUDED:*  
PORTÃO LAGOA: 15° 55' 41" S / 056° 06' 52" W  
LAGOA GATE: 15° 55' 41" S / 056° 06' 52" W  
PORTÃO SÃO MATEUS: 15° 40' 47" S / 056° 11' 31" W  
SÃO MATEUS GATE: 15° 40' 47" S / 056° 11' 31" W  
PORTÃO FAZ. SÃO BENEDITO: 15° 52' 56" S / 055° 51' 59" W  
FAZ. SÃO BENEDITO GATE: 15° 52' 56" S / 055° 51' 59" W