

**VISUAL APPROACH CHART
(VAC)**

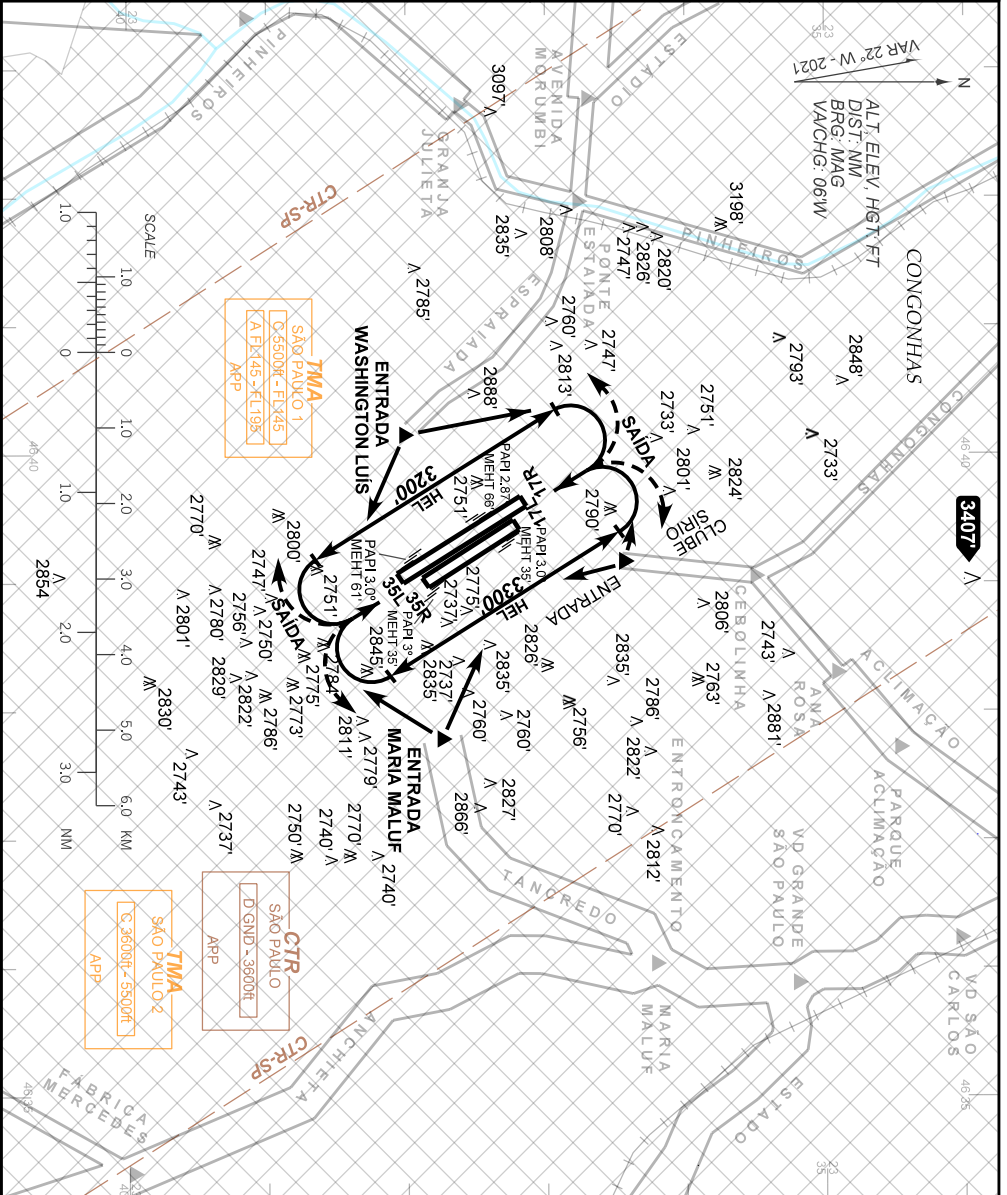
**SÃO PAULO / Congonhas, (SBSP)
RWY 17L/17R/35L/35R
(CAT H)**

AD ELEV: 2631'

D-ATIS 127.65	APP SÃO PAULO 129.50 119.80 134.90	CONTROLE HEL 118.35	TWR SÃO PAULO 118.05 127.15	GNDC SÃO PAULO 121.90
-------------------------	--	-------------------------------	---------------------------------------	---------------------------------

DEPARTAMENTO DE CONTROLE DO ESPAÇO AEREO

CHANGES: FREQ. LAYOUT, PROC. RMK, VAR.



RMK:

- 1 - INFORMAÇÕES COMPLEMENTARES NO VERSO.
SEE REVERSE SIDE FOR ADDITIONAL INFORMATION.
- 2 - AUTORIZADO SOMENTE PARA CAT H.
ONLY AUTHORIZED CAT H.

AD ELEV: 2631'

— RMK —

- 3 - OBSERVAR PUBLICAÇÃO SOBRE CIRCULAÇÃO VISUAL NA TERMINAL SÃO PAULO.
SEE PUBLICATION ABOUT VISUAL FLIGHT IN SÃO PAULO TERMINAL AREA.
- 4 - É PERMITIDO O POUSO E A DECOLAGEM DE HELICÓPTEROS A PARTIR DE QUALQUER PONTO DAS RWY 17R / 35L E 17L / 35R.
HELICOPTER LANDING AND TAKING OFF FROM ANY POINT OF THE RWY 17R / 35L AND 17L / 35R.
- 5 - ENTRADA PARA O CIRCUITO DE TRÁFEGO DE HELICÓPTEROS COM CRUZAMENTO DO AERÓDROMO A CRITÉRIO DA TWR SÃO PAULO.
ENTRANCE TO THE HELICOPTER PATTERN CIRCUIT WITH AERODROME CROSSING AS GUIDED BY SÃO PAULO TWR INSTRUCTIONS.
- 6 - A TÍTULO INFORMATIVO, AS COORDENADAS GEOGRÁFICAS DOS PONTOS DE NOTIFICAÇÃO SÃO INCLUÍDAS:
FOR INFORMATION PURPOSE, THE GEOGRAPHIC COORDINATES OF THE REPORTING POINTS ARE INCLUDED:

WASHINGTON LUÍS: 23° 38' 01" S / 046° 40' 09" W;
MARIA MALUF: 23° 37' 45" S / 046° 37' 47" W;
CLUBE SÍRIO: 23° 36' 26" S / 046° 39' 09" W.

DEPARTAMENTO DE CONTROLE DO ESPAÇO AÉREO

CHANGES: FREQ. LAYOUT. PROC. RMK. VAR.