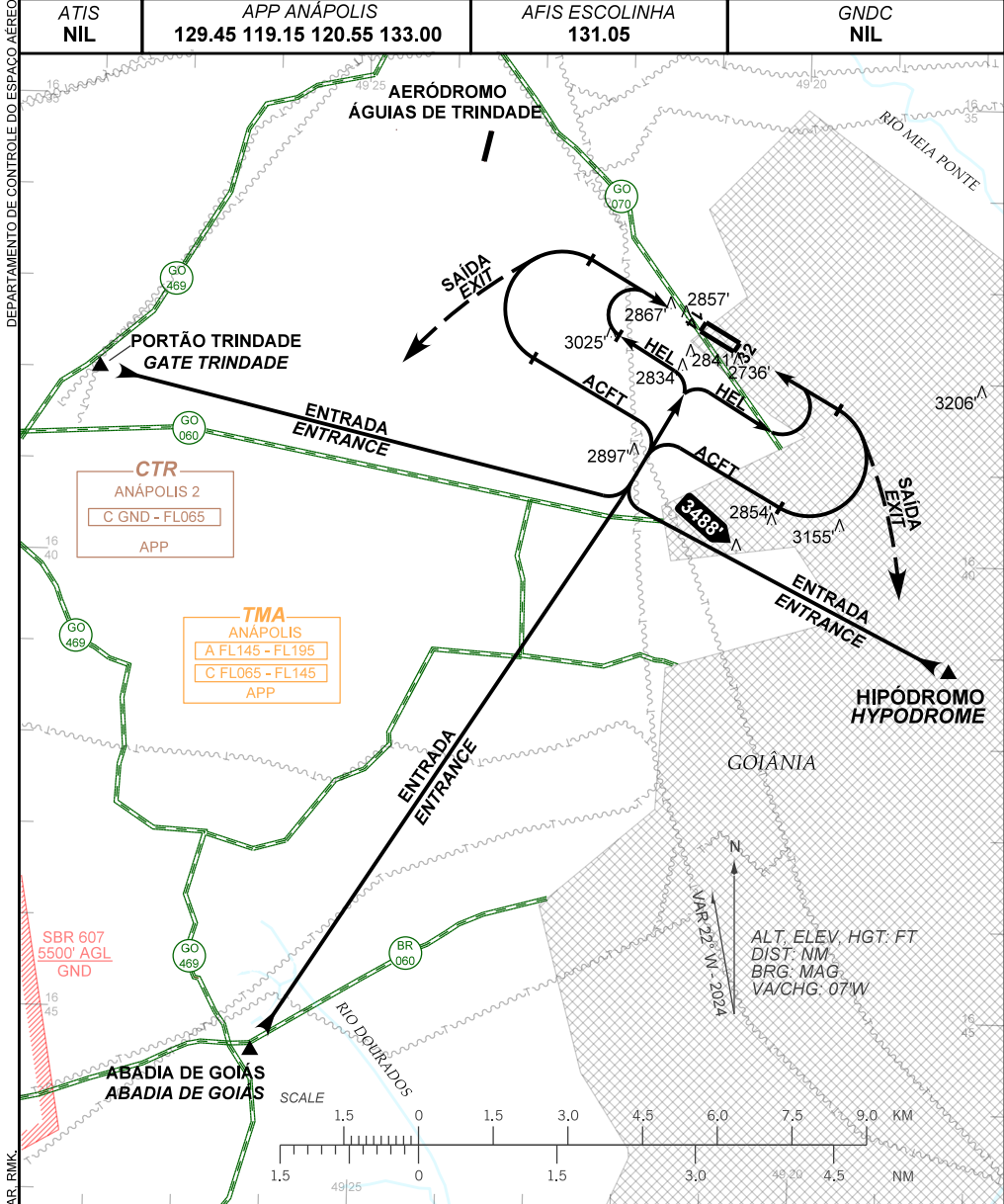


VISUAL APPROACH CHART
(VAC)

GOIÂNIA / Aeródromo Nacional de Aviação (SBNV)

AD ELEV: 2703'

RWY 14/32



CHANGES: AD ELEV, DECVAR, RMK.

RMK:

- 1 - ALTITUDES MÍNIMAS NO CIRCUITO DE TRÁFEGO / MINIMUM ALTITUDES IN TRAFFIC CIRCUIT:
 - 1.1 AERONAVES / AIRPLANES: CAT A, B: 3800'
 - 1.2 HELICÓPTEROS / HELICOPTERS: 3400'.
- 2 - INFO COMPLEMENTARES NO VERSO. SEE REVERSE SIDE FOR ADDITIONAL INFO.

— RMK —

3 - COORDENADAS GEOGRÁFICAS DOS PORTÕES E PONTOS DE NOTIFICAÇÃO SÃO INCLuíDAS:

THE GEOGRAPHIC COORDINATES OF THE GATES AND REPORTING POINTS ARE INCLUDED:

3.1 ABADIA DE GOIÁS: 16 45 27.00 S 049 26 08.00 W
ABADIA DE GOIÁS: 16 45 27.00 S 049 26 08.00 W

3.2 HIPÓDROMO: 16 41 09.96 S 049 18 17.59 W
HYPODROME: 16 41 09.96 S 049 18 17.59 W

3.3 PORTÃO TRINDADE: 16 38 00.00 S 049 28 00.00 W
GATE TRINDADE: 16 38 00.00 S 049 28 00.00 W

4 - CIRCUITO SOMENTE AUTORIZADO PELO SETOR SUDOESTE DO AERÓDROMO.
CIRCUIT ONLY AUTHORIZED BY THE SOUTHWEST AERODROME SECTOR.

5 - ATENTAR PARA AERONAVES EM EVOLUÇÃO NO AERÓDROMO ÁGUIAS DE TRINDADE, LOCALIZADO A 3.2 NM NW DE SBNV, SEM CONTATO COM A RDO-NV.
ATTENTION TO AIRCRAFT EVOLVING IN THE ÁGUIAS DE TRINDADE AERODROME, LOCATED AT 3.2 NM NW OF SBNV, WITHOUT CONTACT WITH RDO-NV.

6 - PROIBIDO CURVAR PARA OS SETORES NORTE, NORDESTE E ESTE DO AERÓDROMO.
TURNS TO THE NORTH, NORTHEAST AND EAST OF THE AERODROME ARE PROHIBITED.

7 - OBSERVAR CONCENTRAÇÃO DE PÁSSAROS NAS PROXIMIDADES DO AERÓDROMO.
BE AWARE TO BIRD CONCENTRATION IN THE VICINITY OF THE AERODROME.

8 - PARA POUSO EM SBGO, OBSERVAR VAC DAQUELE AERÓDROMO.
FOR LANDING IN SBGO, OBSERVE VAC FROM THAT AERODROME.