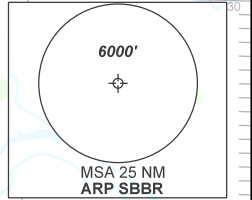


AD ELEV: 3498'

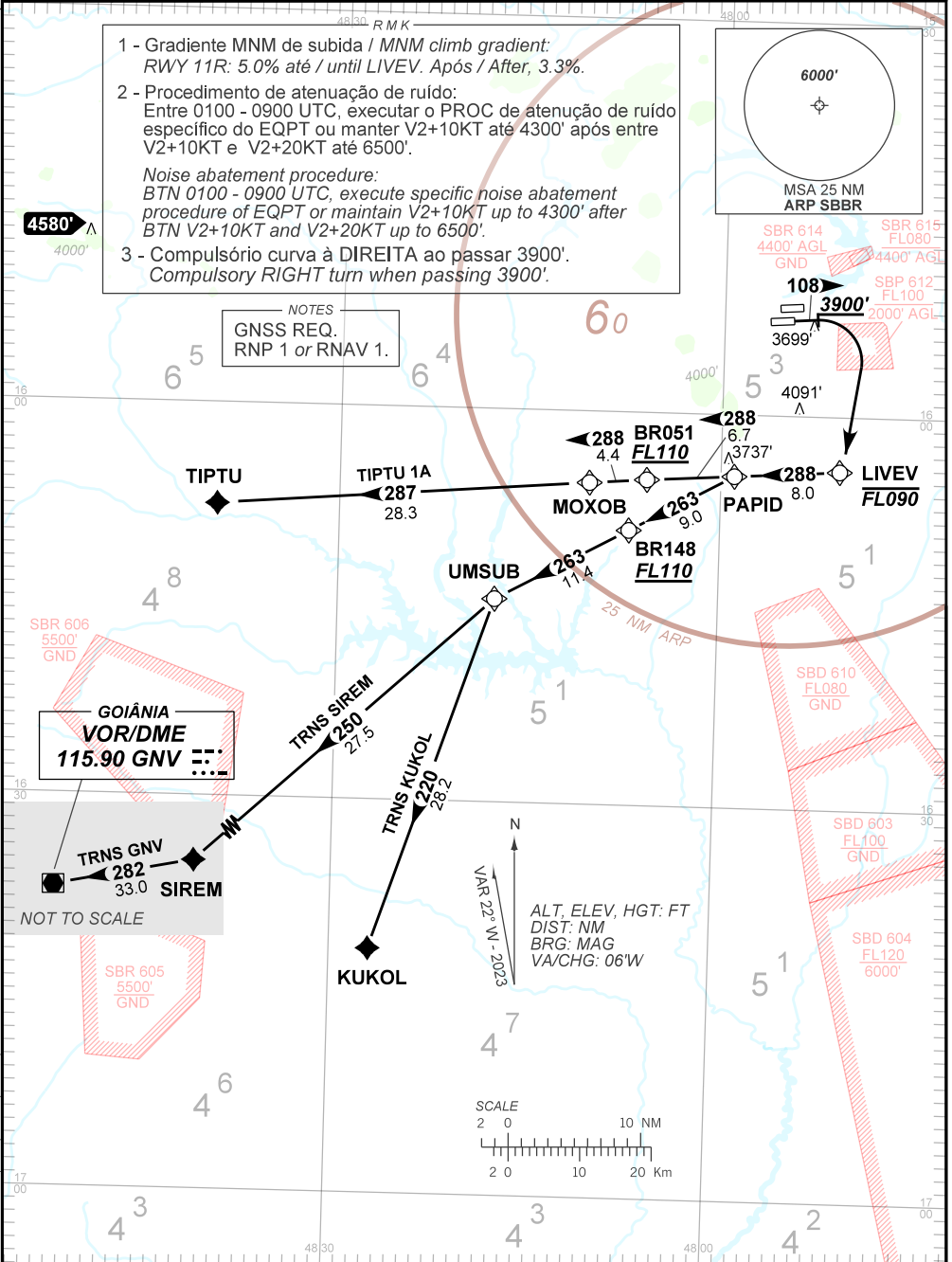
RNAV TIPTU 1A - UMSUB 1A

TA 7000'	D-ATIS 127.80	TWR BRASÍLIA 118.10 118.45 118.75	APP BRASÍLIA 129.15 129.60 119.50	ACC BRASÍLIA 123.75 124.70 125.05 133.05
----------	------------------	--------------------------------------	--------------------------------------	---

- 1 - Gradiente MNM de subida / MNM climb gradient:  
RWY 11R: 5.0% até / until LIVEV. Após / After, 3.3%.
- 2 - Procedimento de atenuação de ruído:  
Entre 0100 - 0900 UTC, executar o PROC de atenuação de ruído específico do EQPT ou manter V2+10KT até 4300' após entre V2+10KT e V2+20KT até 6500'.
- Noise abatement procedure:  
BTN 0100 - 0900 UTC, execute specific noise abatement procedure of EQPT or maintain V2+10KT up to 4300' after BTN V2+10KT and V2+20KT up to 6500'.
- 3 - Compulsório curva à DIREITA ao passar 3900'.  
Compulsory RIGHT turn when passing 3900'.



NOTES  
GNSS REQ.  
RNP 1 or RNAV 1.



DEPARTAMENTO DE CONTROLE DO ESPAÇO AÉREO

CHANGES: AMA, EAC, IDENT, PROC, VAR.