

STANDARD DEPARTURE CHART  
INSTRUMENT (SID)

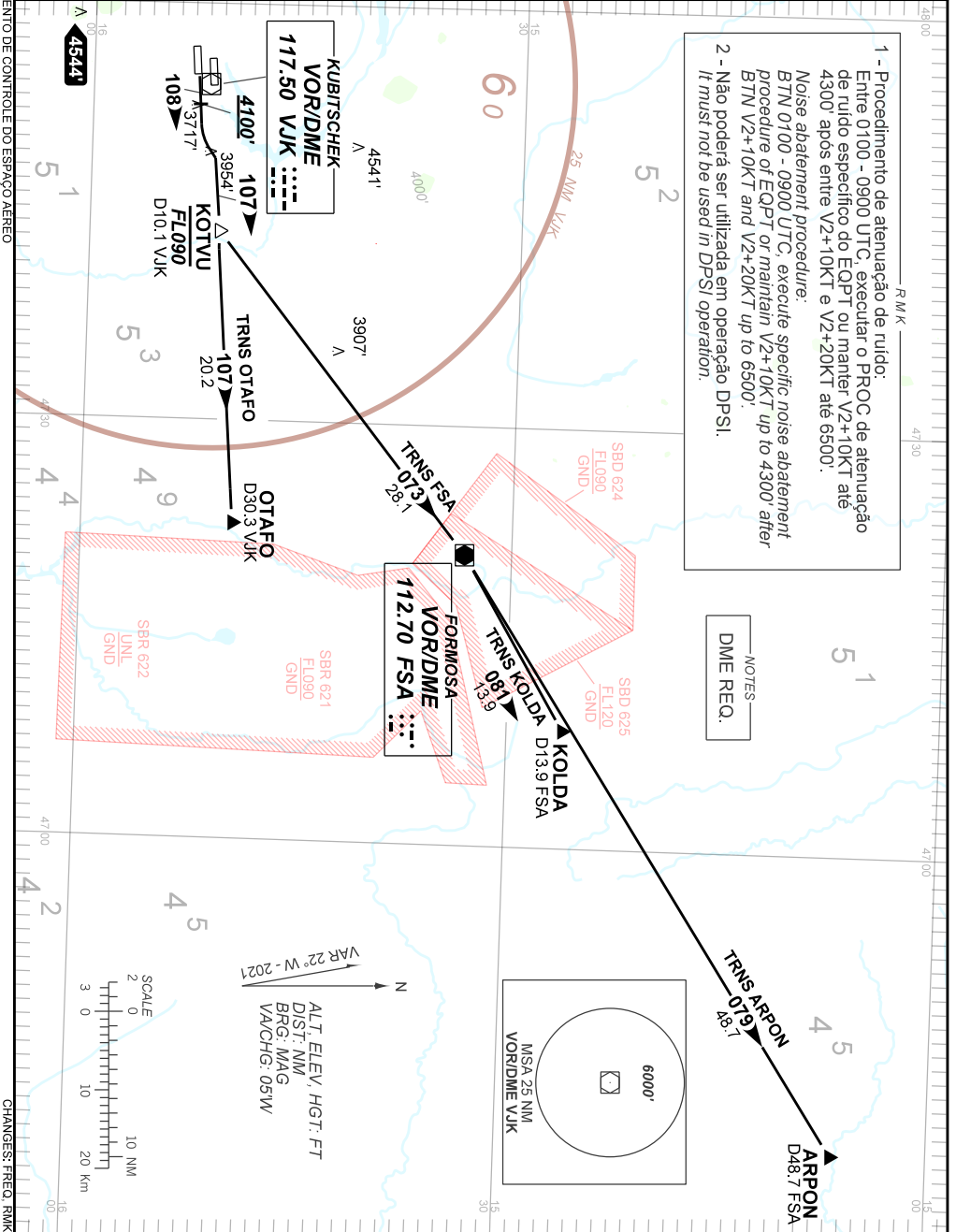
BRASÍLIA / Pres. Juscelino Kubitschek, INTL (SBBR)

RWY 11R  
KOTVU 1A

AD ELEV: 3498'

TA 7000'	D-ATIS 127.80	TWR BRASÍLIA 118.10 118.45 118.75	APP BRASÍLIA 120.00 120.30 120.65	ACC BRASÍLIA 134.575 135.00 133.10 133.90
----------	------------------	---	---	---

DEPARTAMENTO DE CONTROLE DO ESPAÇO AÉREO



1 - Procedimento de atenuação de ruído:  
Entre 0100 - 0900 UTC, executar o PROC de atenuação de ruído específico do EQPT ou manter V2+10KT até 4300' após entre V2+10KT e V2+20KT até 6500'.  
Noise abatement procedure:  
BTN 0100 - 0900 UTC, execute specific noise abatement procedure of EQPT or maintain V2+10KT up to 4300' after BTN V2+10KT and V2+20KT up to 6500'.  
2 - Não poderá ser utilizada em operação DPSI.  
It must not be used in DPSI operation.

NOTES  
DME REQ.

VAR 22° W - 2021

ALT ELEV, HGT: FT  
DIST: NM  
BRG: MAG  
VA/CHG: 05W

SCALE  
0 2 4 6 8 10 NM  
0 3 6 10 20 Km

CHANGES: FREQ. RMK.