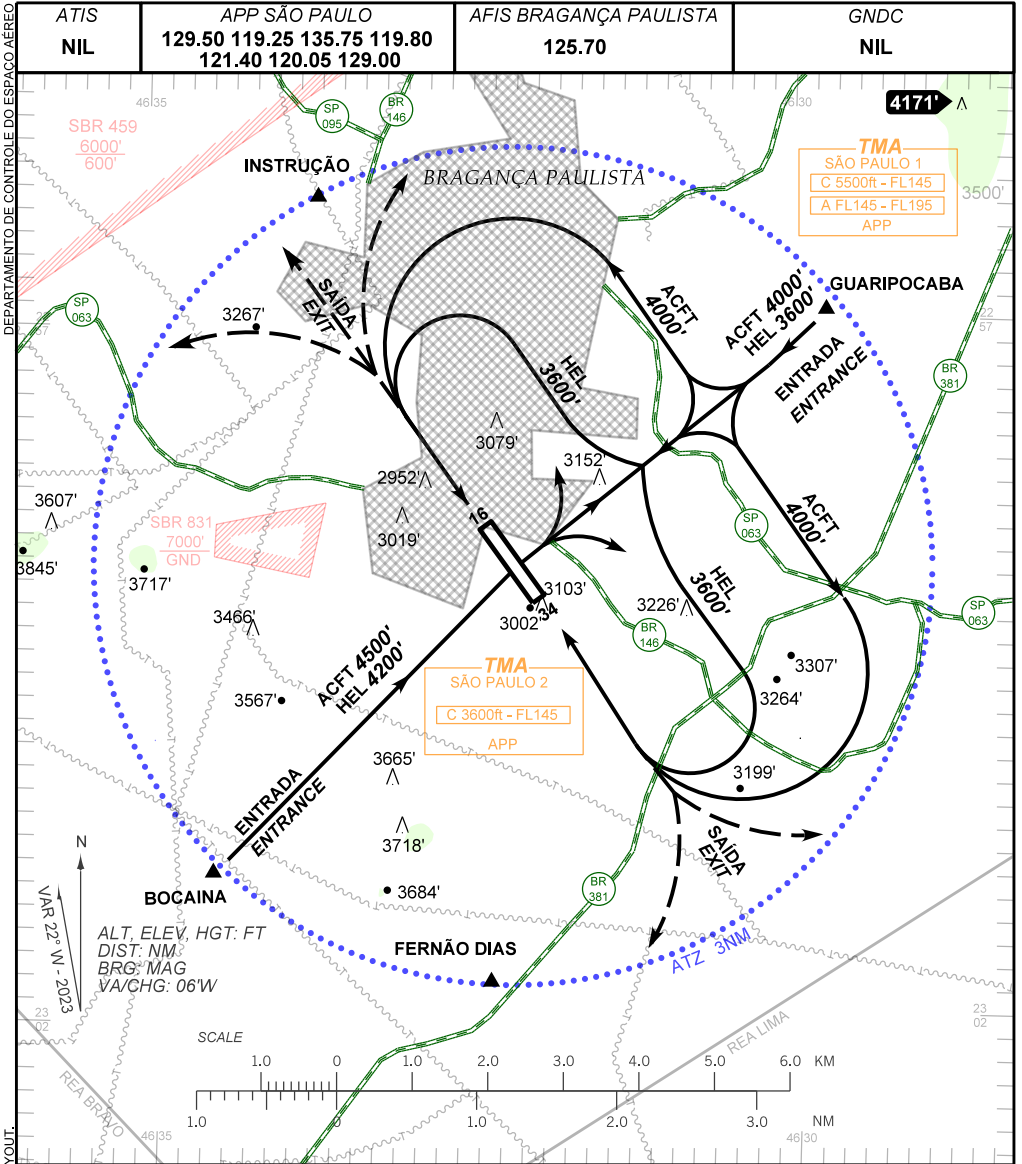


VISUAL APPROACH CHART  
(VAC)

BRAGANÇA PAULISTA / Estadual Arthur Siqueira (SBBP)

AD ELEV: 2930'

RWY 16 / 34



**RMK:**

- 1- ALTITUDES MÍNIMAS NO CIRCUITO DE TRÁFEGO:  
MINIMUM ALTITUDES IN THE TRAFFIC CIRCUIT:
  - 1.1 - AERONAVES / AIRPLANES:  
CAT A, B, C: 4000'.
  - 1.2 - HELICÓPTEROS / HELICOPTERS: 3600'.
- 2 - INFORMAÇÕES COMPLEMENTARES NO VERSO.  
SEE REVERSE SIDE FOR ADDITIONAL INFORMATION.

CHANGES: DEC/VAR, EAC, IDENT, LAYOUT.

— RMK —

- 3 - COMPULSÓRIA A ENTRADA NO CIRCUITO DE TRÁFEGO PELO PORTÃO BOCAINA E GUARIPOCABA.  
*COMPULSORY ENTRY TO THE TRAFFIC CIRCUIT THROUGH THE BOCAINA AND GUARIPOCABA GATES.*
- 4 - ACFT EM INSTRUÇÃO DEVERÁ UTILIZAR O CIRCUITO DE TRÁFEGO NO SETOR E.  
*ACFT UNDER INSTRUCTION SHOULD USE THE TRAFFIC CIRCUIT IN SECTOR E.*
- 5 - PORTÕES INSTRUÇÃO E FERNÃO DIAS SOMENTE PARA SAÍDA.  
*INSTRUÇÃO AND FERNÃO DIAS GATES ONLY FOR EXIT.*
- 6 - OBSERVAR AIC SOBRE CIRCULAÇÃO VISUAL NA TERMINAL SÃO PAULO.  
*SEE AIC ABOUT VISUAL FLIGHT IN SÃO PAULO TERMINAL AREA.*
- 7 - COORDENADAS GEOGRÁFICAS DOS PONTOS DE NOTIFICAÇÃO SÃO INCLuíDAS:  
*THE GEOGRAPHIC COORDEINATES OF THE REPORTING POINTS ARE INCLUDED:*
  - 7.1 - PORTÃO INSTRUÇÃO: 22 56 06 S 046 33 43 W  
*GATE INSTRUÇÃO: 22 56 06 S 046 33 43 W*
  - 7.2 - PORTÃO FERNÃO DIAS: 23 01 44 S 046 32 24 W  
*GATE FERNÃO DIAS: 23 01 44 S 046 32 24 W*
  - 7.3 - PORTÃO BOCAINA: 23 00 57 S 046 34 33 W  
*GATE BOCAINA: 23 00 57 S 046 34 33 W*
  - 7.4 - PORTÃO GUARIPOCABA: 22 56 55 S 046 29 47 W  
*GATE GUARIPOCABA: 22 56 55 S 046 29 47 W*

DEPARTAMENTO DE CONTROLE DO ESPAÇO AÉREO

CHANGES: DEC/VAR, EAC, IDENT, LAYOUT.