

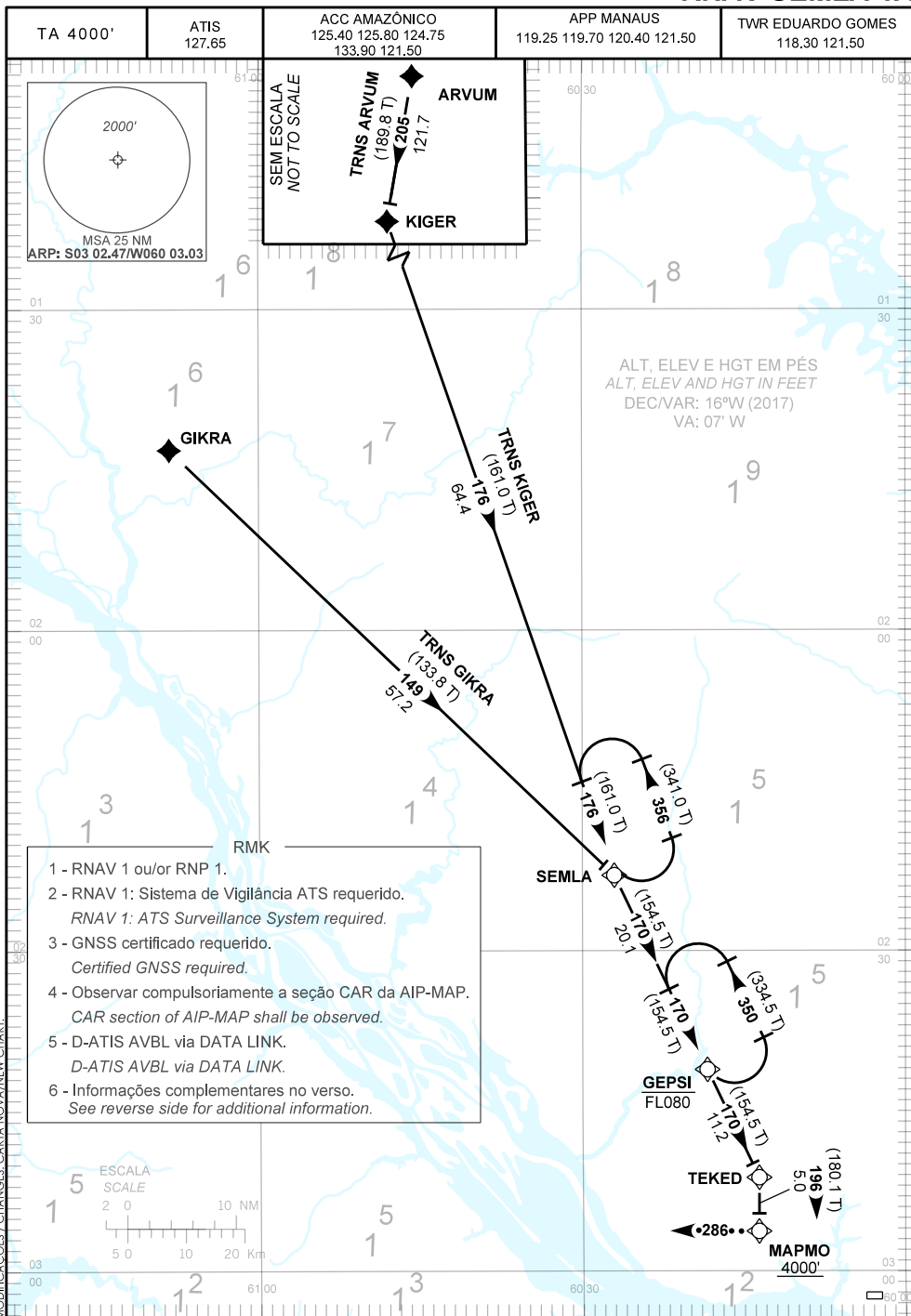
CARTA DE CHEGADA PADRÃO
POR INSTRUMENTOS (STAR)

MANAUS / Eduardo Gomes, INTL (SBEG)

STANDARD ARRIVAL CHART
INSTRUMENT (STAR)

RWY 11

RNAV SEMLA 1A



MODIFICAÇÕES / CHANGES: CARTA NOVA/NEW CHART.

DESCRIÇÃO TEXTUAL
TEXTUAL DESCRIPTION

CHEGADA SEMLA 1A

- 1 - TRNS ARVUM: Manter rumo 205 até KIGER. Curvar à esquerda, rumo 176 até SEMLA. Então...
- 2 - TRNS GIKRA: Manter rumo 149 até SEMLA. Então...
- 3 - TRNS KIGER: Manter rumo 176 até SEMLA. Então...

...manter rumo 170 até TEKED. Curvar à direita, rumo 196 até MAPMO. Então, completar procedimento autorizado pelo ATC ou, na proa 286, aguardar vetorização para aproximação final.

SEMLA 1A ARRIVAL

- 1 - ARVUM TRNS: *Maintain course 205 up to KIGER. Turn left, course 176 up to SEMLA. Then...*
- 2 - GIKRA TRNS: *Maintain course 149 up to SEMLA. Then...*
- 3 - KIGER TRNS: *Maintain course 176 up to SEMLA. Then...*

...*maintain course 170 up to TEKED. Turn right, course 196 up to MAPMO. Then, complete procedure authorized by ATC or, on heading 286, expect vectors to final approach.*

FALHA DE COMUNICAÇÃO
COMMUNICATION FAILURE

Complete a chegada até MAPMO e execute procedimento autorizado pelo ATC. Ou, se durante vetorização na proa 286, manter essa proa, altitude 4000' até 25 DME MNS. Então curvar à esquerda para interceptar a aproximação final do procedimento ILS RWY 11.

Complete arrival up to MAPMO and execute procedure authorized by ATC. Or, if under vectoring on heading 286, maintain this heading, MNM altitude 4000' up to 25 DME MNS. Then, turn left to intercept ILS final approach RWY 11.