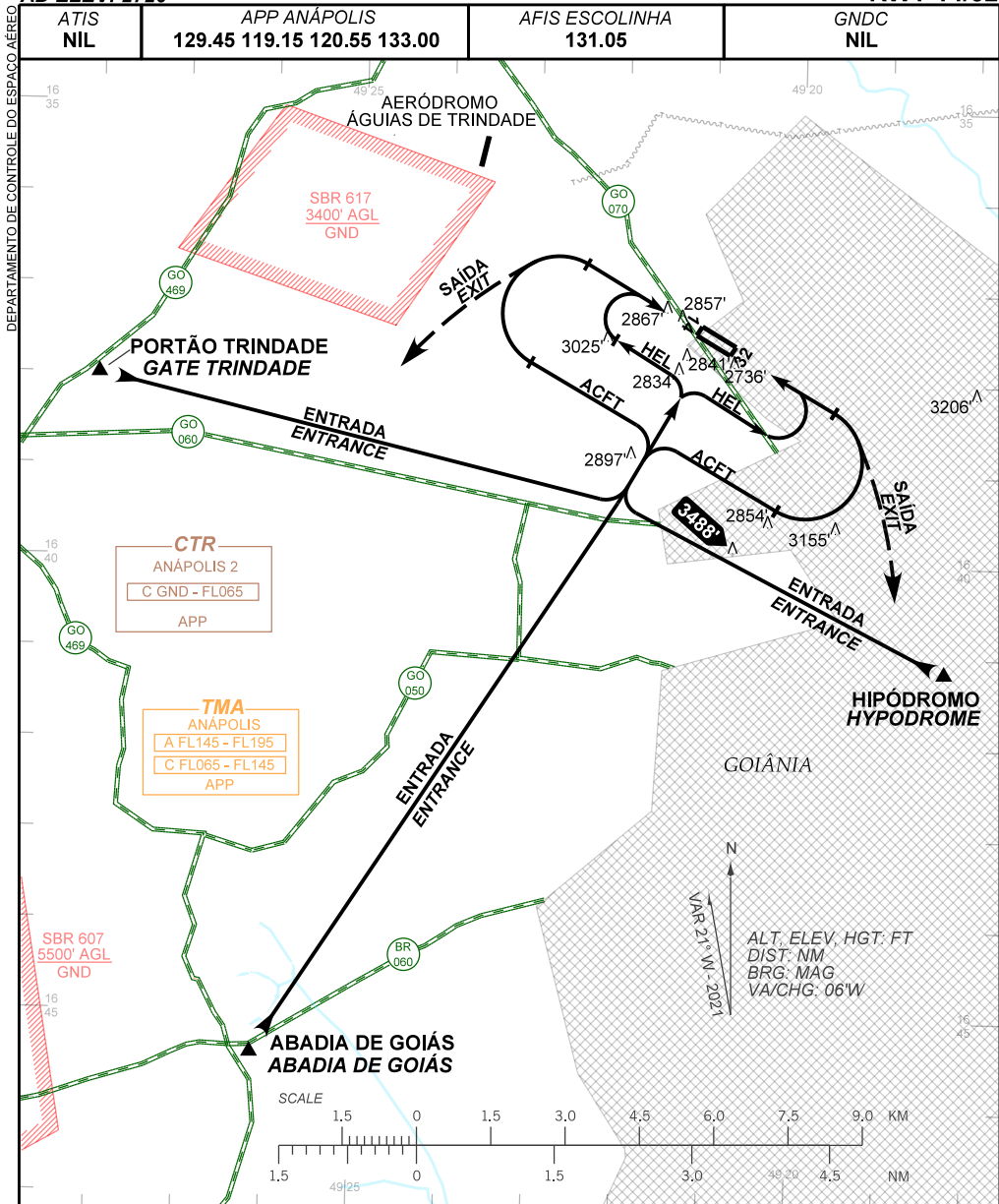


**VISUAL APPROACH CHART  
(VAC)**

**GOIÂNIA / Aeródromo Nacional de Aviação (SBNV)**

**AD ELEV: 2726'**

**RWY 14/32**



**RMK:**

1 - ALTITUDES MÍNIMAS NO CIRCUITO DE TRÁFEGO / MINIMUM ALTITUDES IN TRAFFIC CIRCUIT:  
 1.1 AERONAVES / AIRPLANES:  
     CAT A, B: 3800'  
 1.2 HELICÓPTEROS / HELICOPTERS: 3400'.

2 - INFO COMPLEMENTARES NO VERSO.  
 SEE REVERSE SIDE FOR ADDITIONAL INFO.

— RMK —

- 3 - COORDENADAS GEOGRÁFICAS DOS PORTÕES E PONTOS DE NOTIFICAÇÃO SÃO INCLuíDAS  
*THE GEOGRAPHIC COORDINATES OF THE GATES AND REPORTING POINTS ARE INCLUDED:*
  - 3.1 ABADIA DE GOIÁS: 16 45 27.00 S 049 26 08.00 W  
*ABADIA DE GOIÁS: 16 45 27.00 S 049 26 08.00 W*
  - 3.2 HIPÓDROMO: 16 41 09.96 S 049 18 17.59 W  
*HYPODROME: 16 41 09.96 S 049 18 17.59 W*
  - 3.3 PORTÃO TRINDADE: 16 38 00.00 S 049 28 00.00 W  
*GATE TRINDADE: 16 38 00.00 S 049 28 00.00 W*
- 4 - CIRCUITO SOMENTE AUTORIZADO PELO SETOR SUDOESTE DO AERÓDROMO.  
*CIRCUIT ONLY AUTHORIZED BY THE SOUTHEAST AERODROME SECTOR.*
- 5 - ATENTAR PARA AERONAVES EM EVOLUÇÃO NO AERÓDROMO ÁGUIAS DE TRINDADE,  
LOCALIZADO A 3.2 NM NW DE SBNV, SEM CONTATO COM A RDO-NV.  
*ATTENTION TO AIRCRAFT EVOLVING IN THE ÁGUIAS DE TRINDADE AERODROME,  
LOCATED AT 3.2 NM NW OF SBNV, WITHOUT CONTACT WITH RDO-NV.*
- 6 - PROIBIDO CURVAR PARA OS SETORES NORTE, NORDESTE E ESTE DO AERÓDROMO.  
*TURNS TO THE NORTH, NORTHEAST AND EAST OF THE AERODROME ARE PROHIBITED.*
- 7 - OBSERVAR CONCENTRAÇÃO DE PÁSSAROS NAS PROXIMIDADES DO AERÓDROMO.  
*BE AWARE TO BIRD CONCENTRATION IN THE VICINITY OF THE AERODROME.*
- 8 - PARA POUSO EM SBGO, OBSERVAR VAC DAQUELE AERÓDROMO.  
*FOR LANDING IN SBGO, OBSERVE VAC FROM THAT AERODROME.*