

VISUAL APPROACH CHART
(VAC)

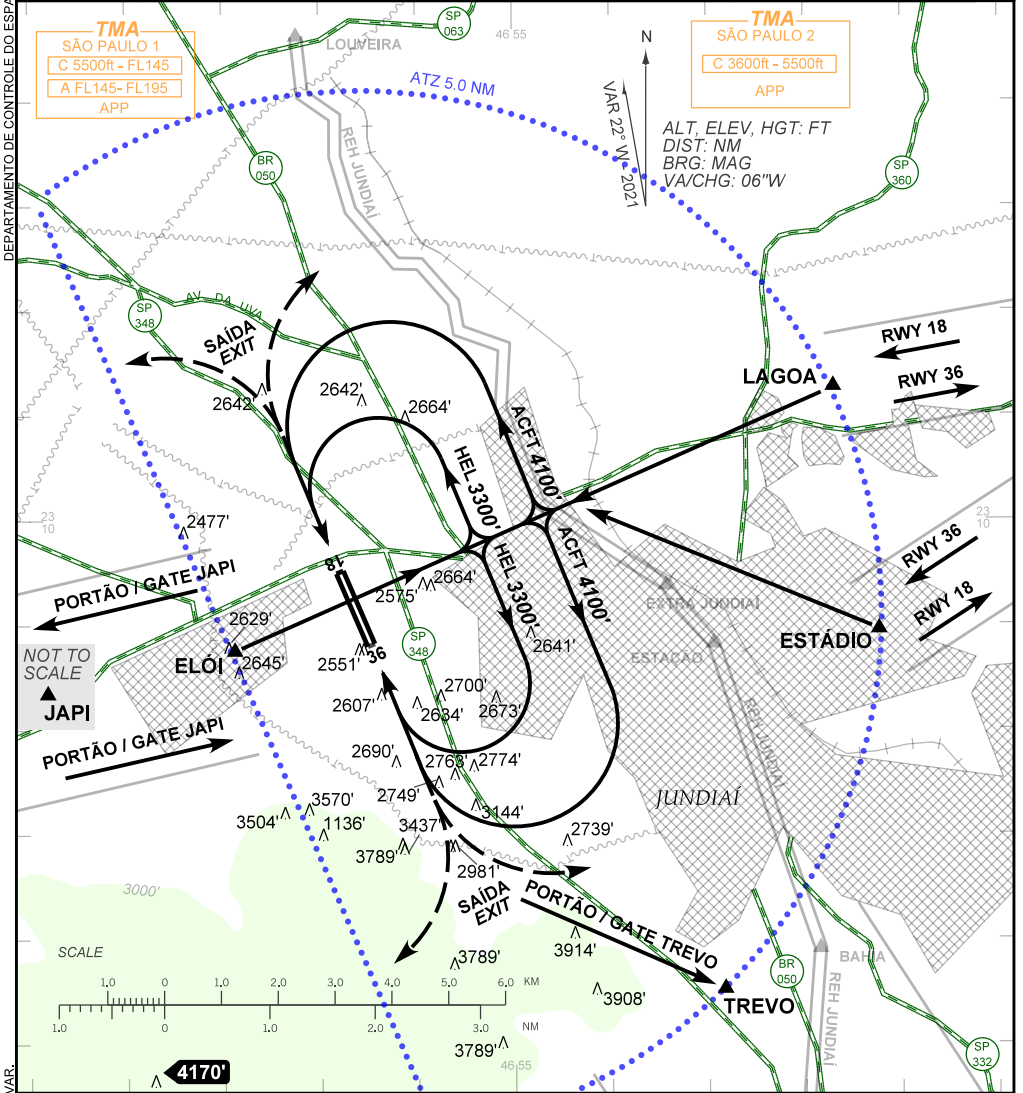
JUNDIAÍ / Comandante Rolim Adolfo Amaro (SBJD)

AD ELEV: 2470'

RWY 18/36

ATIS NIL	APP SÃO PAULO 129.50 119.25 119.80 135.75 121.40 129.00 120.05 132.10	TWR JUNDIAÍ 118.75 121.05	GND C JUNDIAÍ 121.65
-------------	---	------------------------------	-------------------------

DEPARTAMENTO DE CONTROLE DO ESPAÇO AÉREO



RMK:

- 1 - ALTITUDES MÍNIMAS NO CIRCUITO DE TRÁFEGO:
MINIMUM ALTITUDES IN THE TRAFFIC CIRCUIT:
 - 1.1 - AERONAVES / AIRPLANES:
CAT A, B, C : 4100'.
 - 1.2 - HELICÓPTEROS / HELICOPTERS : 3300'.
- 2 - INFORMAÇÕES COMPLEMENTARES NO VERSO.
SEE REVERSE SIDE FOR ADDITIONAL INFORMATION.

CHANGES: AD ELEV, LAYOUT, RMK, VAR.

— RMK —

- 3 - OBSERVAR AIC SOBRE CIRCULAÇÃO VISUAL NA TERMINAL SÃO PAULO.
SEE AIC ABOUT VISUAL FLIGHT IN SÃO PAULO TERMINAL AREA.
- 4 - OBSERVAR CONCENTRAÇÃO DE PÁSSAROS NAS PRÓXIMIDADES DO AERÓDROMO.
BE AWARE TO BIRD CONCENTRATION IN VICINITY OF AERODROME.
- 5 - PROIBIDA A OPERAÇÃO DE AERONAVES SEM RÁDIO.
PROHIBITED AIRCRAFT OPERATION WITHOUT RADIO.
- 6 - PERÍODO DIURNO / *DAY PERIOD:*
 - 6.1 - RWY 18:
 - CHEGADA COMPULSÓRIA PELOS PORTÕES LAGOA OU JAPI.
- COMPULSORY ARRIVAL THROUGH THE LAGOA OR JAPI GATES.
 - SAÍDA COMPULSÓRIA PELOS PORTÕES ESTÁDIO, TREVO OU JAPI.
- COMPULSORY DEPARTURE THROUGH THE ESTÁDIO, TREVO OR JAPI GATES.
 - 6.2 - RWY 36:
 - CHEGADA COMPULSÓRIA PELOS PORTÕES ESTÁDIO OU JAPI.
- COMPULSORY ARRIVAL THROUGH THE ESTÁDIO OR JAPI GATES.
 - SAÍDA COMPULSÓRIA PELOS PORTÕES LAGOA, TREVO OU JAPI.
- COMPULSORY DEPARTURE THROUGH THE LAGOA, TREVO OR JAPI GATES.
- 7 - PERÍODO NOTURNO / *NIGHT PERIOD:*
 - 7.1 - OPR CTN NOS SETORES SUL (S) E SUDOESTE (SW) DEVIDO RELEVO NATURAL NÃO SINALIZADO (SERRA DO JAPI).
 - *CTN OPR IN THE SOUTH (S) AND SOUTHWEST (SW) SECTORS DUE TO UNSIGNED NATURAL RELIEF (SERRA DO JAPI).*
 - 7.2 - APROXIMAÇÃO PERDIDA RWY 18: CURVAR À ESQUERDA A PARTIR DA THR 18.
 - *MISSED APPROACH RWY 18: TURN LEFT FROM THR 18.*
 - 7.3 - CHEGADA COMPULSÓRIA PELOS PORTÕES ESTÁDIO OU JAPI.
 - *COMPULSORY ARRIVAL THROUGH THE ESTÁDIO OR JAPI GATES.*
 - 7.4 - SAÍDA COMPULSÓRIA PELOS PORTÕES LAGOA OU JAPI.
 - *COMPULSORY DEPARTURE THROUGH THE LAGOA OR JAPI GATES.*
- 8 - COORDENADAS GEOGRÁFICAS DOS PONTOS DE NOTIFICAÇÃO SÃO INCLuíDAS:
THE GEOGRAPHIC COORDEINATES OF THE REPORTING POINTS ARE INCLUDED:
 - 8.1 - PORTÃO LAGOA: 23° 08' 44" S 046° 51' 42" W.
LAGOA GATE : 23° 08' 44" S 046° 51' 42" W.
 - 8.2 - PORTÃO ESTÁDIO: 23° 11' 03" S 046° 51' 14" W.
ESTÁDIO GATE : 23° 11' 03" S 046° 51' 14" W.
 - 8.3 - PORTÃO TREVO: 23° 14' 29" S 046° 52' 50" W.
TREVO GATE : 23° 14' 29" S 046° 52' 50" W.
 - 8.4 - PORTÃO JAPI: 23° 13' 15" S 047° 07' 25" W.
JAPI GATE : 23° 13' 15" S 047° 07' 25" W.
 - POSIÇÃO TRAVÉS SUL ITUPEVA : 23° 12' 08" S 047° 02' 42" W.
TRAVÉS SUL ITUPEVA REPORTING POINT : 23° 12' 08" S 047° 02' 42" W.
 - POSIÇÃO ELÓI : 23° 11' 15" S 046° 57' 53" W.
ELÓI REPORTING POINT : 23° 11' 15" S 046° 57' 53" W.