

STANDARD ARRIVAL CHART  
INSTRUMENT (STAR)

CAMPO GRANDE / Campo Grande, INTL (SBCG)

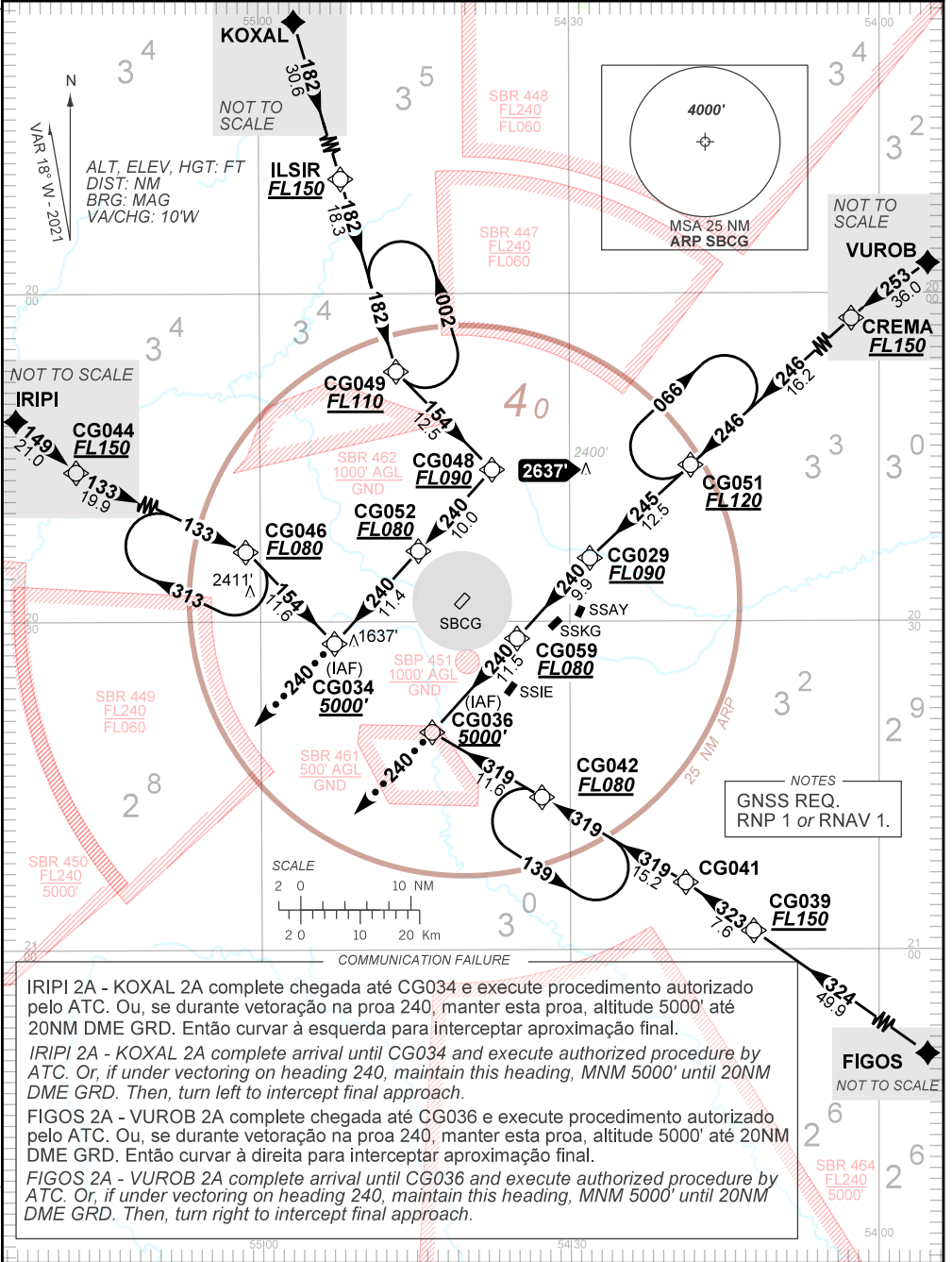
RWY 06

AD ELEV: 1834'

RNAV FIGOS 2A - IRIPI 2A - KOXAL 2A - VUROB 2A

TA 5000'	D-ATIS 127.60	ACC CURITIBA 128.15 124.85 129.25 123.70	APP CAMPO GRANDE 119.35 119.65 120.20 121.00	TWR CAMPO GRANDE 118.10
----------	------------------	---	---	----------------------------

DEPARTAMENTO DE CONTROLE DO ESPAÇO AÉREO



CHANGES: F. IDENT.

IRIPI 2A - KOXAL 2A complete chegada até CG034 e execute procedimento autorizado pelo ATC. Ou, se durante vetoração na proa 240, manter esta proa, altitude 5000' até 20NM DME GRD. Então curvar à esquerda para interceptar aproximação final.

IRIPI 2A - KOXAL 2A complete arrival until CG034 and execute authorized procedure by ATC. Or, if under vectoring on heading 240, maintain this heading, MNM 5000' until 20NM DME GRD. Then, turn left to intercept final approach.

FIGOS 2A - VUROB 2A complete chegada até CG036 e execute procedimento autorizado pelo ATC. Ou, se durante vetoração na proa 240, manter esta proa, altitude 5000' até 20NM DME GRD. Então curvar à direita para interceptar aproximação final.

FIGOS 2A - VUROB 2A complete arrival until CG036 and execute authorized procedure by ATC. Or, if under vectoring on heading 240, maintain this heading, MNM 5000' until 20NM DME GRD. Then, turn right to intercept final approach.