

DEPARTURE CHART
INSTRUMENT (SID)

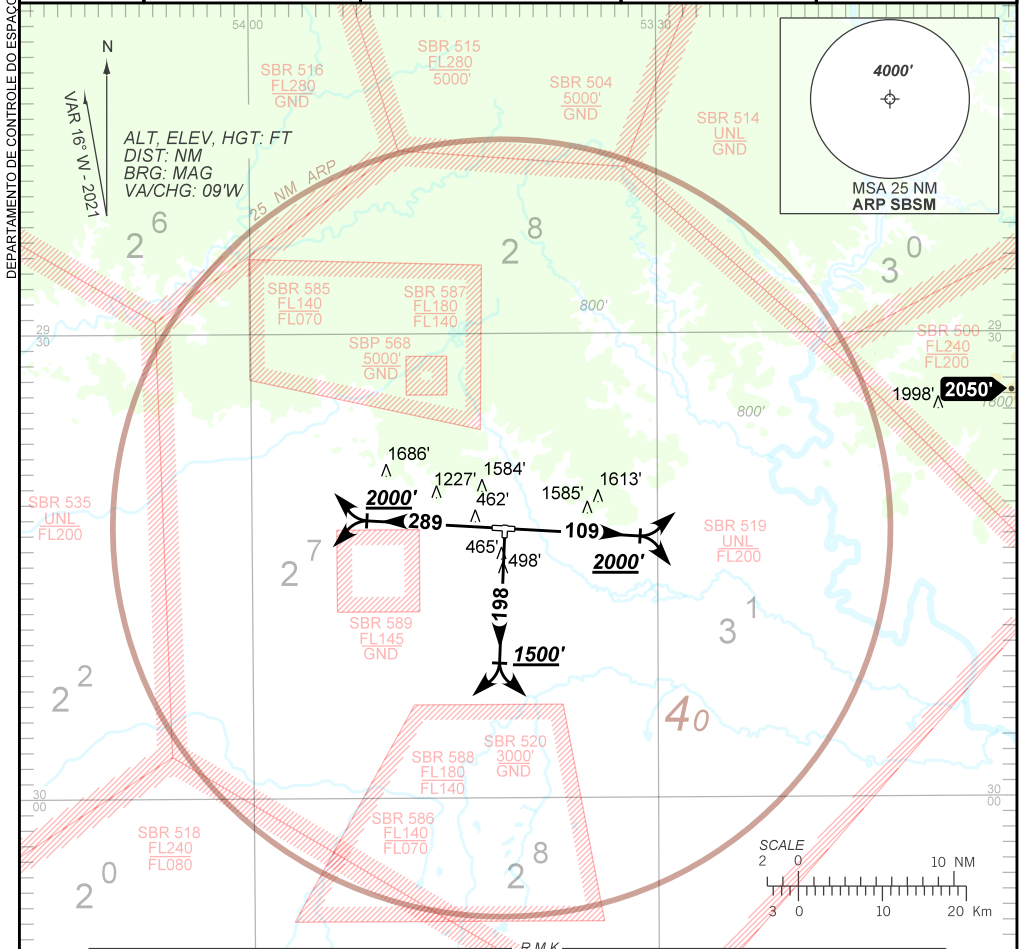
SANTA MARIA / Santa Maria (SBSM)

RWY 11/29/20

OMNI

AD ELEV: 289'

TA 5000'	AFIS SANTA MARIA 119.35 121.35 118.30	TWR SANTA MARIA 118.30 118.85 122.80(MIL)	APP SANTA MARIA 119.35 121.35	ACC CURITIBA 123.725 135.90
----------	--	--	----------------------------------	--------------------------------



- 1 - SID OMNI RWY11 gradiente MNM subida:
5.5% até 2000'. Após, 3.3%.
SID OMNI RWY11 MNM climb gradient:
5.5% until 2000'. After, 3.3%.
- 2 - SID OMNI RWY29 gradiente MNM subida:
5.0% até 2000'. Após, 3.3%.
SID OMNI RWY29 MNM climb gradient:
5.0% until 2000'. After, 3.3%.
- 3 - Obstáculos próximos não considerados para o cálculo do gradiente de subida (PDG):
Close-in obstacles not considered for procedure gradient (PDG):
RWY20: Árvore ITree, a partir de I from THR02, AZM 136, DIST 75m, ELEV 300'.
Árvore ITree, a partir de I from THR02, AZM 219, DIST 27m, ELEV 293'.
- 4 - Observar os espaços aéreos representados na carta. Em caso de ativação, o procedimento não deverá ser executado sem autorização ATC específica.
Be aware about airspace constraints on the chart. If any activated, do not execute without specific ATC clearance.

CHANGES: NEW CHART.