

STANDARD DEPARTURE CHART
INSTRUMENT (SID)

BRASÍLIA / Pres. Juscelino Kubitschek, INTL (SBBR)

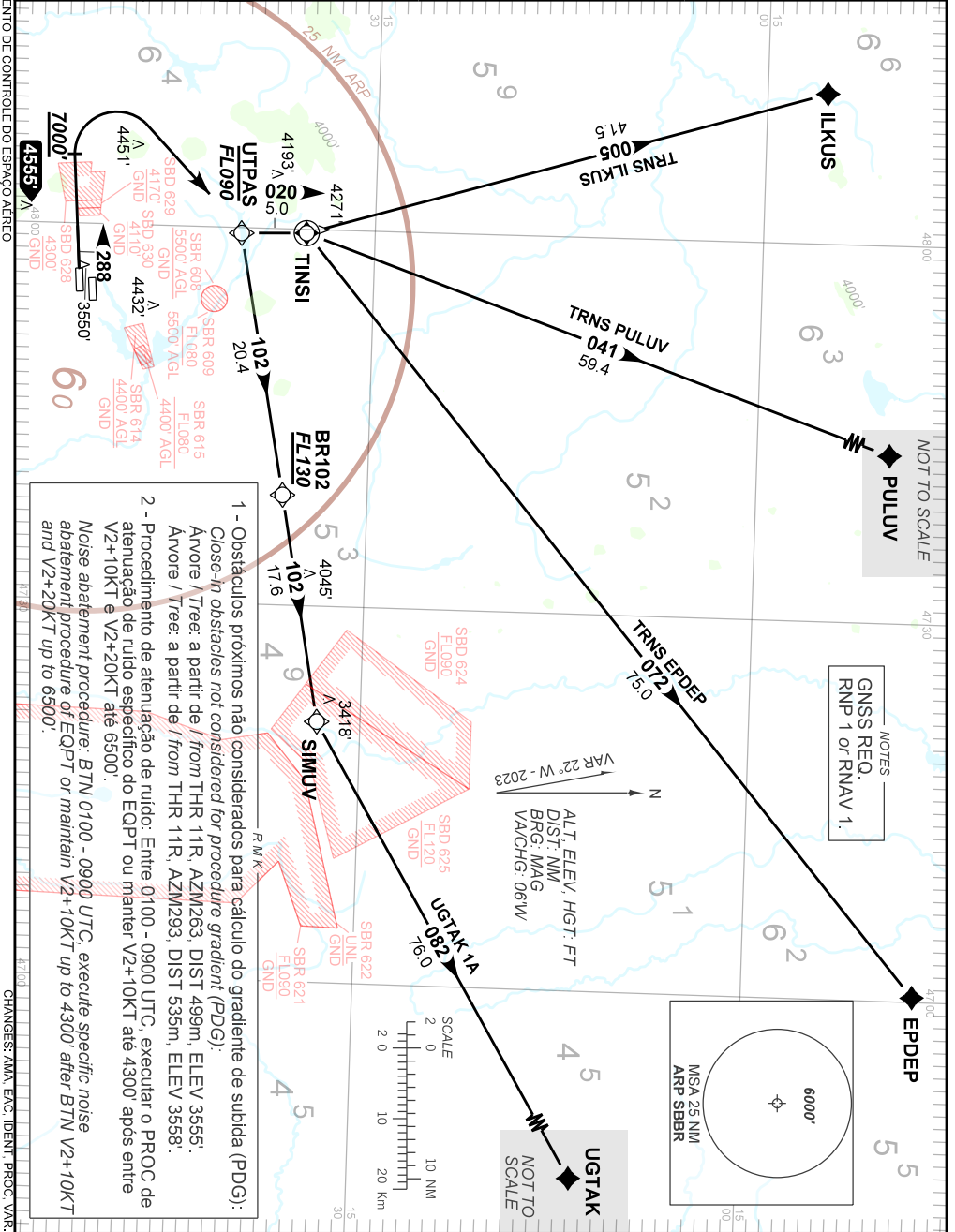
RWY 29L

RNAV UGTAK 1A - TINSI 5A

AD ELEV: 3498'

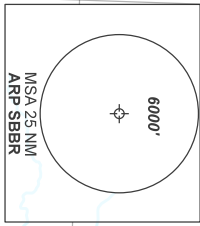
TA 7000'	D-ATIS 127.80	TWR BRASÍLIA 118.10 118.45 118.75	APP BRASÍLIA 120.00 120.30 120.65 129.15	ACC BRASÍLIA 124.50 124.70 135.00 133.05
----------	------------------	---	--	--

DEPARTAMENTO DE CONTROLE DO ESPAÇO AEREO



- 1 - Obstáculos próximos não considerados para cálculo do gradiente de subida (PDG):
Close-in obstacles not considered for procedure gradient (PDG):
Árvore / Tree: a partir de / from THR 11R, AZM263, DIST 499m, ELEV 3555';
Árvore / Tree: a partir de / from THR 11R, AZM293, DIST 535m, ELEV 3558';
- 2 - Procedimento de atenuação de ruído: Entre 0100 - 0900 UTC, executar o PROC de atenuação de ruído específico do EQPT ou manter V2+10KT até 4300 após entre V2+10KT e V2+20KT até 6500'.
Noise abatement procedure: - BTN 0100 - 0900 UTC, execute specific noise abatement procedure of EQPT or maintain V2+10KT up to 4300 after BTN V2+10KT and V2+20KT up to 6500'.

NOTES
GNSS REQ.
RNP 1 of RNAV 1.



CHANGES: AIMA, EAC, IDENT, PROC, VAR.