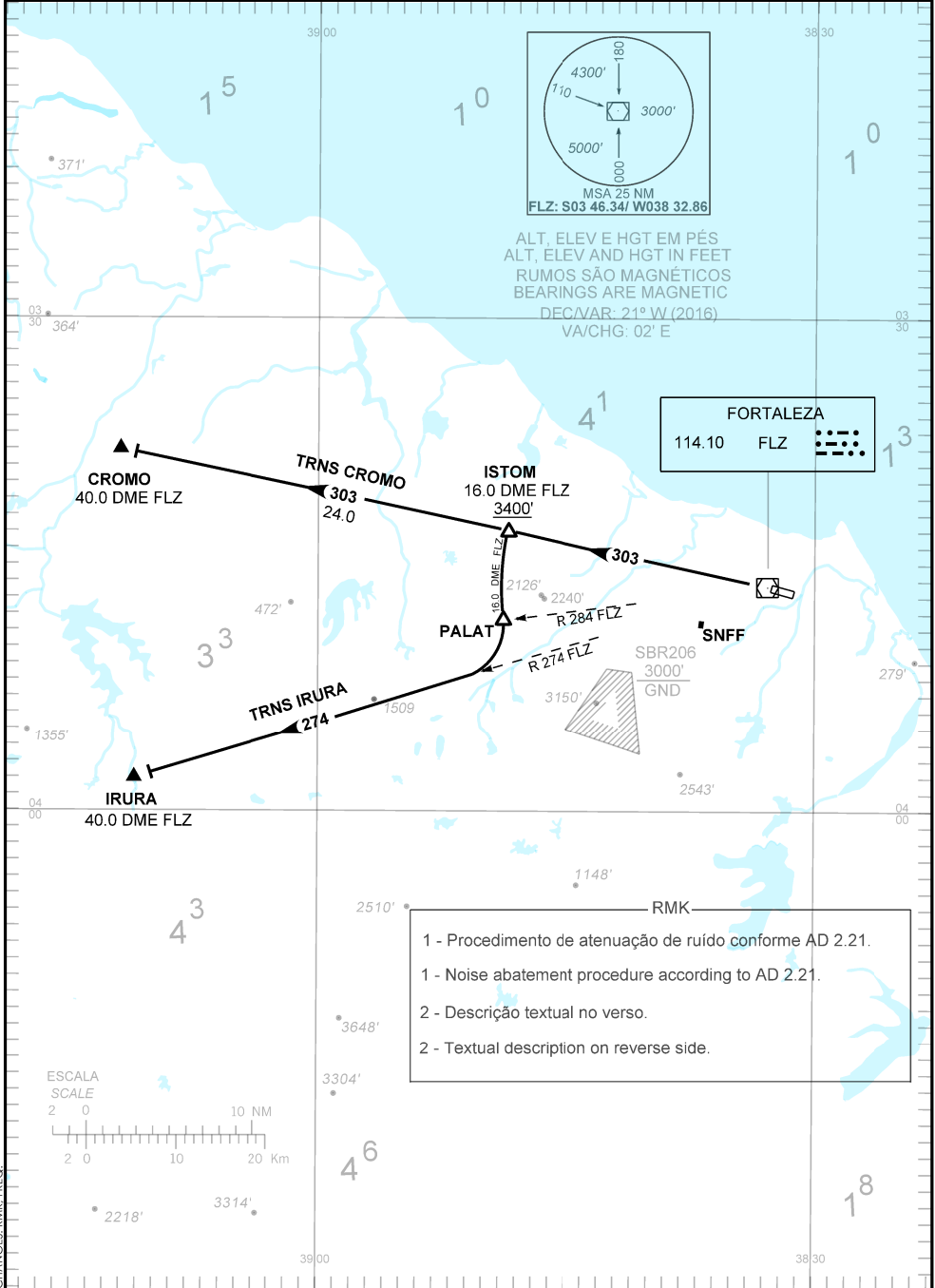


TA 5000'	TWR FORTALEZA 129.00	APP FORTALEZA 120.50 133.00 134.55	ACC RECIFE 125.15 135.25
----------	-------------------------	---------------------------------------	-----------------------------



DESCRIÇÃO TEXTUAL  
TEXTUAL DESCRIPTION

**RWY 31**

Saída ISTOM 1A

Interceptar a RDL 303 do VOR FLZ até ISTOM. Então...:

- 1 - TRNS CROMO: ...manter a RDL 303 do VOR FLZ até CROMO.
- 2 - TRNS IRURA: ...curvar à esquerda, ingressar no arco DME de 16.0 DME FLZ até PALAT. Curvar à direita, interceptar a RDL 274 VOR FLZ até IRURA.

**RWY 31**

*ISTOM 1A DEPARTURE*

*Intercept 303 RDL FLZ VOR up to ISTOM. Thence...:*

- 1 - TRNS CROMO: ...*maintain 303 RDL FLZ VOR to CROMO.*
- 2 - TRNS IRURA: ...*Turn left along FLZ 16.0 DME arc to PALAT. Turn right, intercept 274 RDL FLZ VOR to IRURA.*