

**INSTRUMENT APPROACH  
CHART (IAC)**

**SÃO PAULO / Guarulhos - Gov. André Franco Montoro, INTL (SBGR)**

**AD ELEV: 2461'**

**ILS Y RWY 28L**

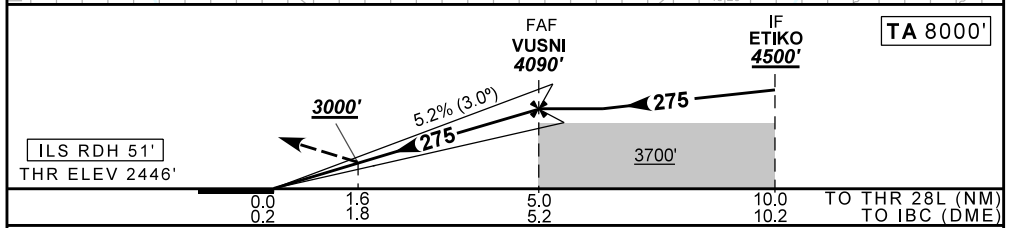
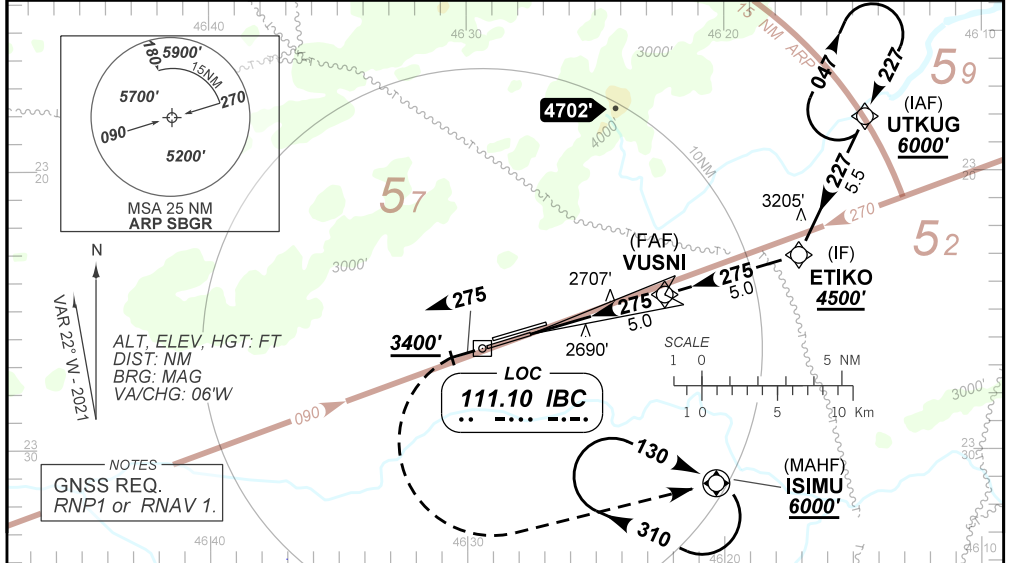
D-ATIS <b>127.75</b>	APP SÃO PAULO <b>119.15 120.85 122.75 123.25 129.00 129.75</b>	TWR GUARULHOS <b>118.40 132.75 135.20</b>	GNDC GUARULHOS <b>121.70 126.90</b>
-------------------------	---	--	--

LOC IBC <b>111.10 MHz</b>	FINAL CRS <b>275°</b>	FAF: <b>4090'</b>	CAT I DA / (OCH): <b>3000' / (554')</b>	<b>N/A</b>
------------------------------	--------------------------	----------------------	--	------------

APCH Perdida: Subir para **6000'**. Manter rumo **275°** até **3400'**. Após, curvar imediatamente à ESQUERDA direto ISIMU para espera. IAS MAX 230KT.  
Missed APCH: Climb to **6000'**. Maintain course **275°** until **3400'**. Then, turn LEFT immediately direct to ISIMU for holding. IAS MAX 230KT.

RMK: 1) Operação Segregada em curso; 2) INFO complementares no verso.  
1) Segregated operation in progress; 2) See reverse side for additional INFO.

ARREMETIDA VISUAL RWY 28R: Subir para **6000'**. Manter proa **275°** até atingir **6000'**. Após, curvar à DIREITA proa **085°** e aguardar instruções ATC.  
VISUAL GO AROUND RWY 28R: Climb to **6000'**. Maintain heading **275°** until reaching **6000'**. Then, turn RIGHT heading **085°** and expect ATC instructions.



RWY28L	1.6	2.0	3.0	4.0	VUSNI	Ground Speed (KT)	090	110	130	150	170	190
ALT	3000	3133	3452	3770	4090	FPM	500	600	700	800	900	1000
(HGT)	554	687	1006	1324	1644	FAF-MAPT	NA					

STRAIGHT-IN	CAT	A	B	C	D	E
CAT I	DA / (OCH)	3000' / (554')				
	ALS/NO ALS/ RVR ALS (m)	1800 / 2500 / NIL				
LOC	MDA / (OCH)	NA				
	ALS/NO ALS/RVR ALS (m)	NA				
CIRCLING	MDA / (OCH)	NA				
	VIS (m)	NA				

DEPARTAMENTO DE CONTROLE DO ESPAÇO AÉREO

CHANGES: THR:

**OPERAÇÕES SEGREGADAS VISUAIS PARA O AEROPORTO  
INTERNACIONAL DE GUARULHOS (SBGR)**

**1 - SEPARAÇÃO VISUAL**

1.1 A separação visual pode ser utilizada desde que outro método de separação seja assegurado antes e após a sua aplicação.

1.2 Para a utilização da separação visual, o piloto em comando deve observar os seguintes procedimentos:

- a) No caso de arremetida, manter a separação visual com a aeronave decolando da pista paralela até que seja iniciada a curva prevista na aproximação perdida.
- b) Reportar à TWR, caso não se encontre visual ao cruzar 3.400 pés na final; e
- c) Observar a possibilidade de esteira de turbulência ao ser instruído a manter a separação visual;

**2 - APROXIMAÇÃO PARA RWY 28R PARALELA**

2.1 - O ATC poderá, eventualmente, autorizar uma aproximação visual para a RWY 28R paralela durante as operações segregadas visuais.

**SEGREGATED VISUAL OPERATION AT  
GUARULHOS INTERNATIONAL AIRPORT (SBGR)**

**1 - VISUAL SEPARATION**

1.1 *Visual separation can be applied since other separation method is assured before and after its application.*

1.2 *For applying visual separation, the pilot-in-command must observe the following procedures:*

- a) *In case of GO AROUND, maintain visual separation with the aircraft taking off from the parallel runway until starting the expected turn on the missed approach.*
- b) *Advise the TWR if not visual after passing 3400' on final; and*
- c) *Observe wake turbulence separation, when instructed to maintain visual separation.*

**2 - RWY 28R PARALLEL APPROACH**

2.1 *ATC may possibly authorize a visual approach to parallel RWY 28R during visual segregated operations.*