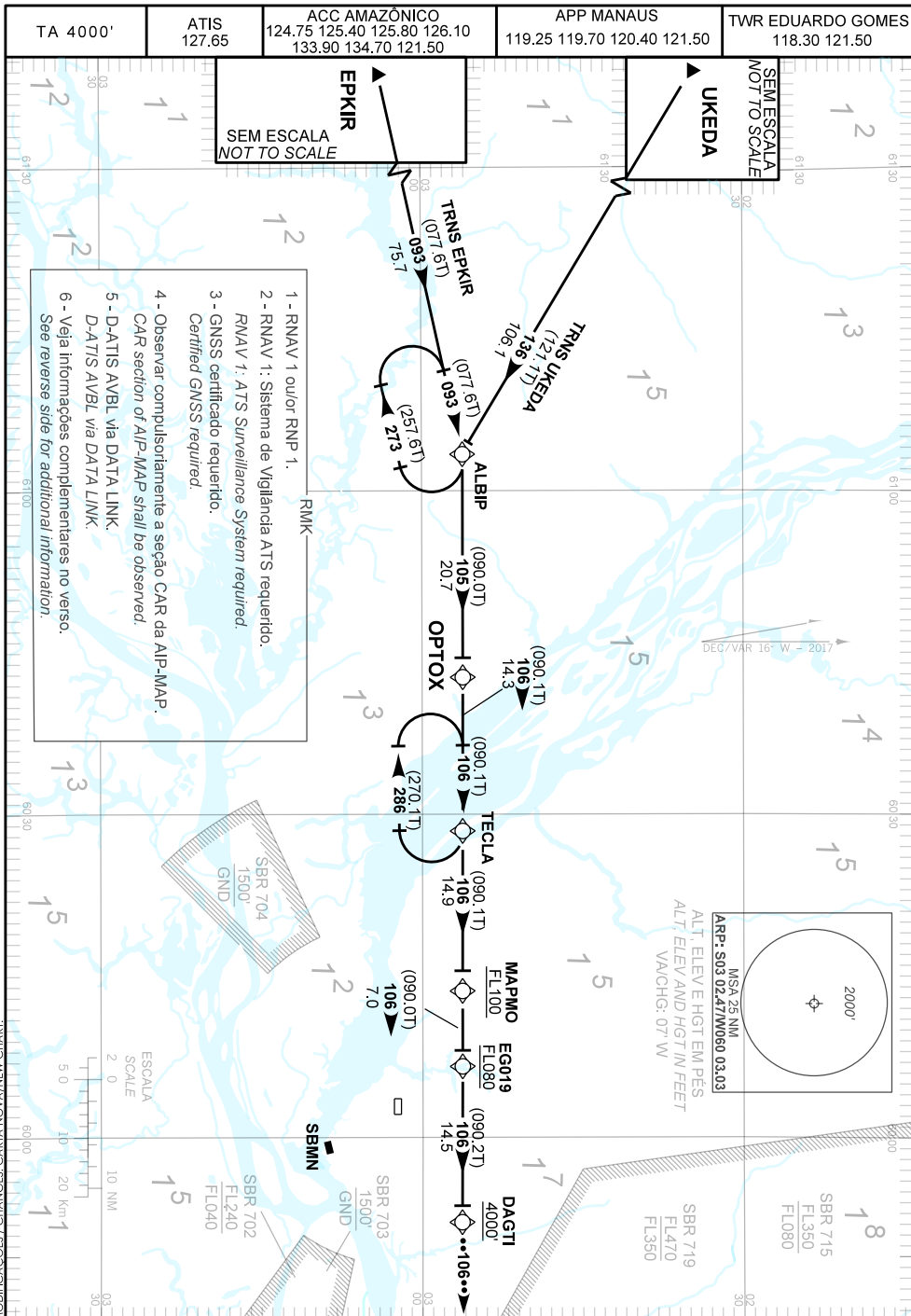


CARTA DE CHEGADA PADRÃO
 POR INSTRUMENTOS (STAR)
 STANDARD ARRIVAL CHART
 INSTRUMENT (STAR)

MANAUS / Eduardo Gomes, INTL (SBEG)
RWY 29
RNAV ALBIP 1B



MODIFICAÇÕES / CHANGES: CARTA NOVA / NEW CHART.

DESCRIÇÃO TEXTUAL
TEXTUAL DESCRIPTION

CHEGADA ALBIP 1B

- 1 - TRNS UKEDA: Manter rumo 136 até ALBIP. Então,...
- 2 - TRNS EPKIR: Manter rumo 093 até ALBIP. Então,...

...manter o rumo 105 até OPTOX. Curvar à direita, rumo 106 até DAGTI. Então, completar procedimento autorizado pelo ATC ou, na proa 106, aguardar vetorização para aproximação final.

ALBIP 1B ARRIVAL

- 1 - UKEDA TRNS: Maintain course 136 up to ALBIP. Then,...
- 2 - EPKIR TRNS: Maintain course 093 up to ALBIP. Then,...

... maintain course 105 up to OPTOX. Turn right, course 106 up to DAGTI. Then, complete procedure authorized by ATC or, on heading 106, expect vectors to final approach.

FALHA DE COMUNICAÇÃO
COMMUNICATION FAILURE

Complete chegada até DAGTI e execute procedimento autorizado pelo ATC. Ou, se durante vetorização na proa 106, manter essa proa, altitude 4000' até 25 MNS DME. Então curvar à direita para interceptar a aproximação final do procedimento RWY 29.

Complete arrival up to DAGTI and execute procedure authorized by ATC. Or, if under vectoring on heading 106, maintain this heading, MNM altitude 4000' up to 25 MNS DME. Then, turn right to intercept final approach RWY 29.