

DEPARTURE CHART
INSTRUMENT (SID)

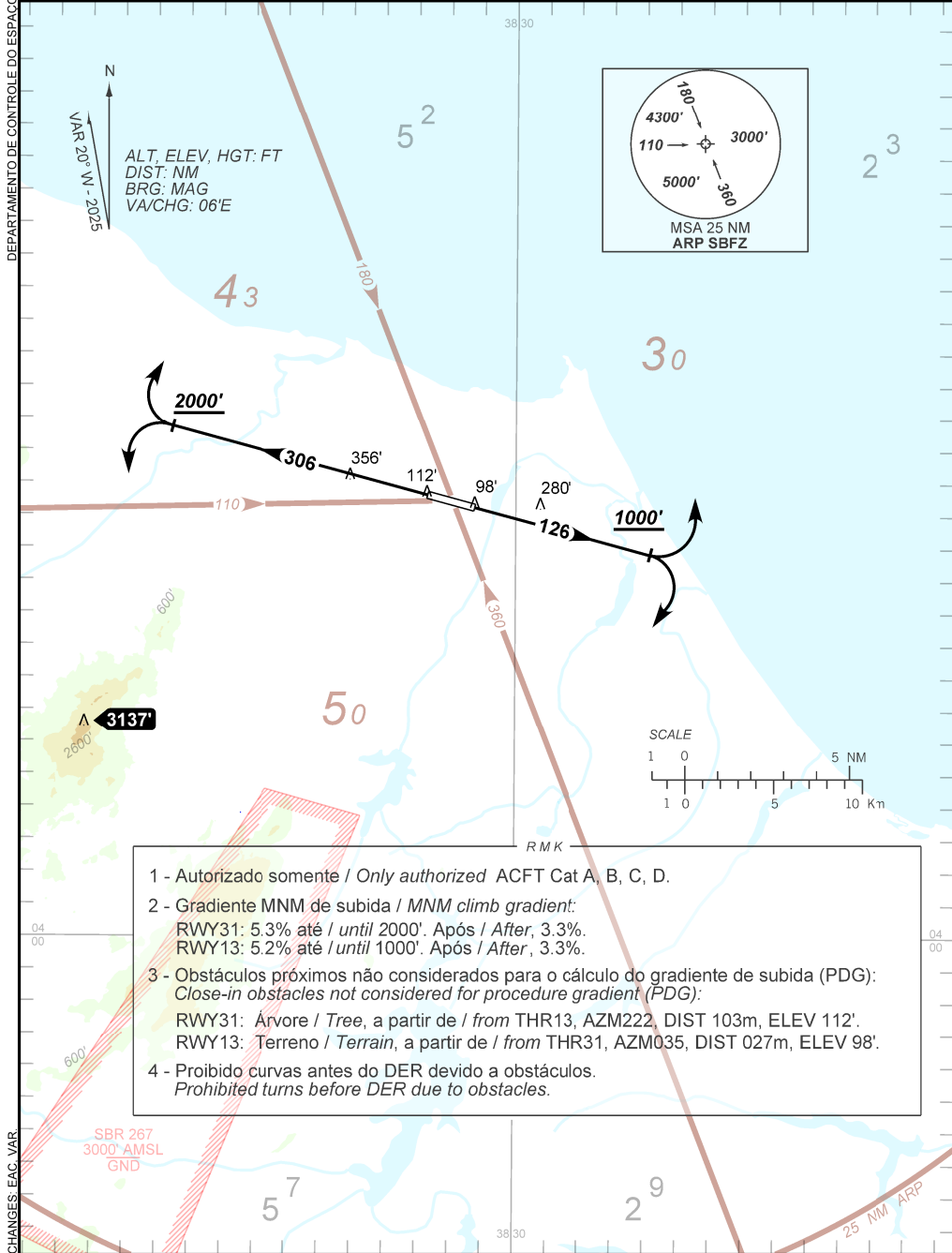
FORTALEZA / Pinto Martins, INTL (SBFZ)

RWY 13/31

OMNI

AD ELEV: 83'

TA 5000'	D-ATIS 127.70	TWR FORTALEZA 129.00	APP FORTALEZA 120.50 133.00 134.55	ACC RECIFE 125.15 135.25
----------	------------------	-------------------------	---------------------------------------	-----------------------------



- 1 - Autorizado somente / Only authorized ACFT Cat A, B, C, D.
- 2 - Gradiente MNM de subida / MNM climb gradient:
RWY31: 5.3% até / until 2000'. Após / After, 3.3%.
RWY13: 5.2% até / until 1000'. Após / After, 3.3%.
- 3 - Obstáculos próximos não considerados para o cálculo do gradiente de subida (PDG):
Close-in obstacles not considered for procedure gradient (PDG):
RWY31: Árvore / Tree, a partir de / from THR13, AZM222, DIST 103m, ELEV 112'.
RWY13: Terreno / Terrain, a partir de / from THR31, AZM035, DIST 027m, ELEV 98'.
- 4 - Proibido curvas antes do DER devido a obstáculos.
Prohibited turns before DER due to obstacles.