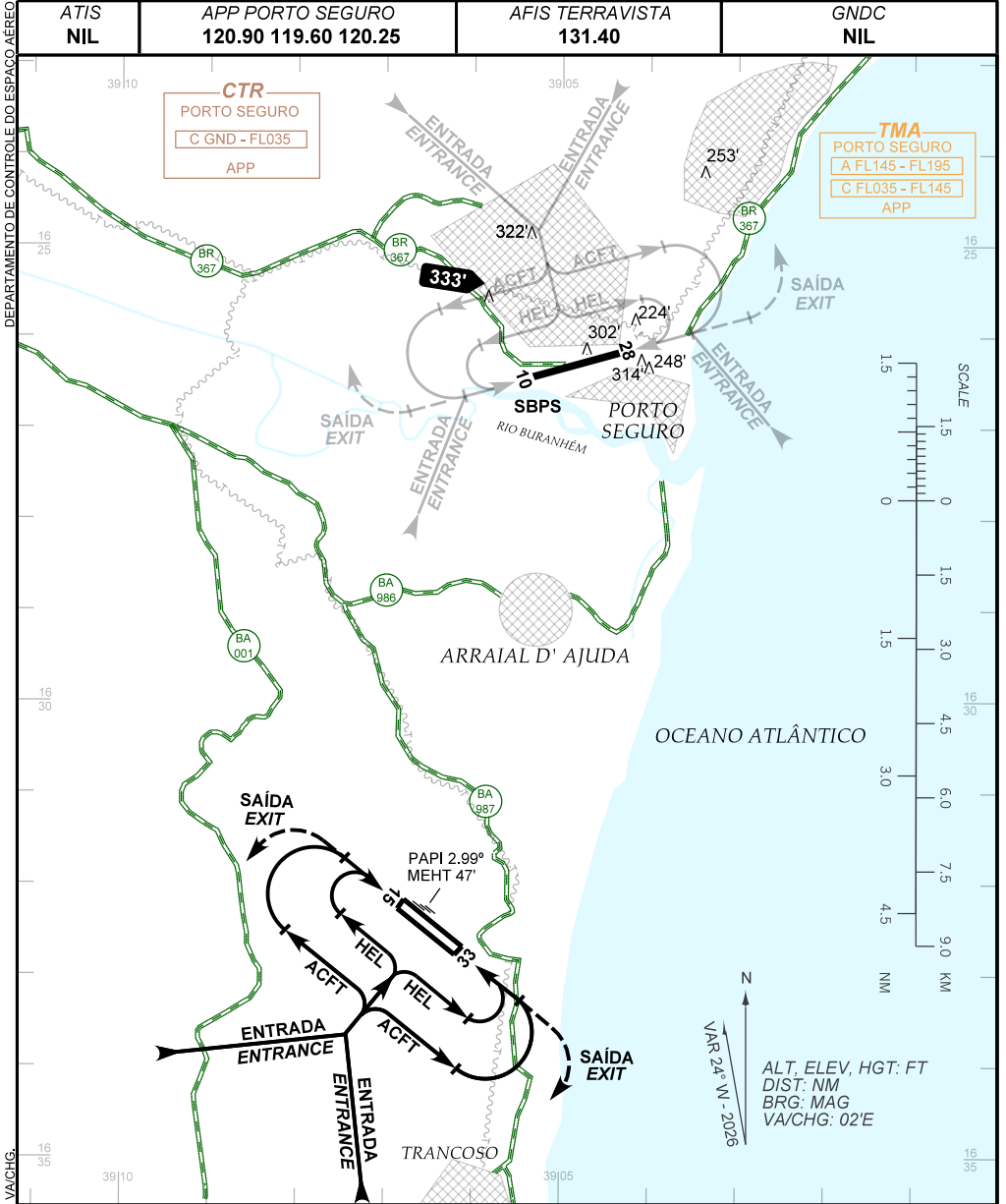


VISUAL APPROACH CHART
(VAC)

PORTO SEGURO / Terravista (SBTV)

AD ELEV: 164'

RWY 15/33



RMK:

- 1 - ALTITUDES MÍNIMAS NO CIRCUITO DE TRÁFEGO / MINIMUM ALTITUDES IN TRAFFIC CIRCUIT:
 - 1.1 AERONAVES / AIRPLANES: CAT A, B, C: 1200'.
 - 1.2 HELICÓPTEROS / HELICOPTERS: 700'.
- 2 - INFORMAÇÕES COMPLEMENTARES NO VERSO / SEE REVERSE SIDE FOR ADDITIONAL INFORMATION.

CHANGES: FREQ. LAYOUT - VA/CHG.

— RMK —

- 3 - PROIBIDA A OPERAÇÃO DE AERONAVE SEM RÁDIO.
PROHIBITED AIRCRAFT OPERATION WITHOUT RADIO.
- 4 - COMPULSÓRIO O CIRCUITO DE TRÁFEGO PELO SETOR SW.
COMPULSORY THE TRAFFIC CIRCUIT BY THE SW SECTOR.
- 5 - CONTATO COMPULSÓRIO COM RÁDIO TERRAVISTA ANTES DA DECOLAGEM.
COMPULSORY CONTACT WITH TERRAVISTA RADIO BEFORE TAKE-OFF.
- 6 - CRUZAMENTO DO AERÓDROMO SOMENTE COM AUTORIZAÇÃO DA RÁDIO TERRAVISTA.
AERODROME CROSSING ONLY WITH TERRAVISTA RADIO CLEARANCE.
- 7 - OBSERVAR CONCENTRAÇÃO DE PÁSSAROS NAS PROXIMIDADES DO AERÓDROMO.
BE AWARE TO BIRD CONCENTRATION IN THE VICINITY OF THE AERODROME.
- 8 - PARA POUSO EM SBPS VER VAC DESTE AERÓDROMO.
FOR LANDING AT SBPS SEE VAC OF THIS AERODROME.