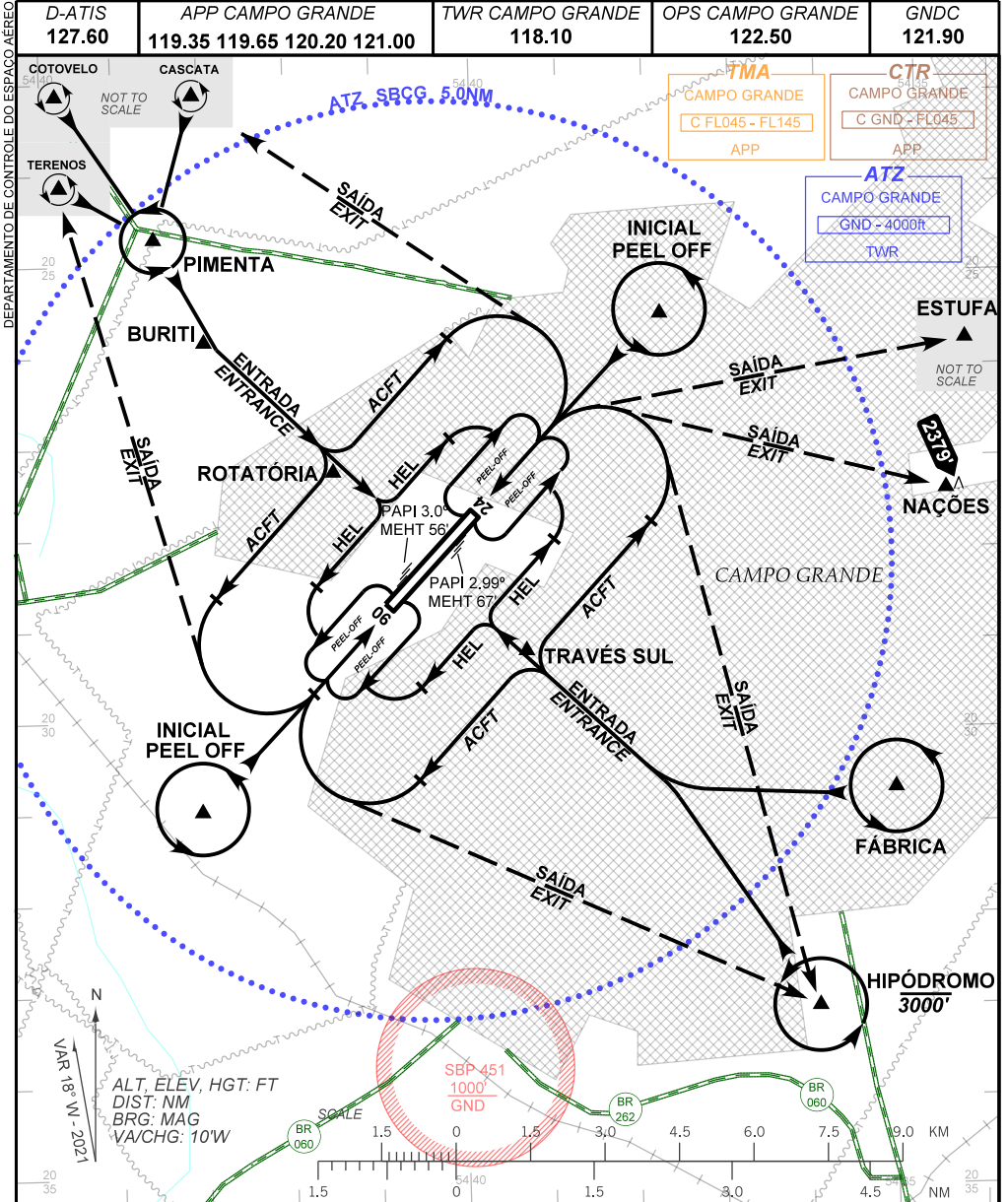


VISUAL APPROACH CHART
(VAC)

CAMPO GRANDE / Campo Grande, INTL (SBCG)

AD ELEV: 1834'

RWY 06/24



RMK:
 1 - ALTITUDES MÍNIMAS NO CIRCUITO DE TRÁFEGO / MINIMUM ALTITUDES IN TRAFFIC CIRCUIT:
 1.1 AERONAVES / AIRPLANES / ACFT:
 CAT A, B, C: 2900'.
 CAT D, E: 3400'.
 PEEL-OFF: 3400'.
 1.2 HELICÓPTEROS / HELICOPTERS / HEL: 2400'.
 2 - INFORMAÇÕES ADICIONAIS NO VERSO / SEE REVERSE SIDE FOR ADDITIONAL INFORMATION.

— RMK —

- 3 - OBSERVAR AIC SOBRE CIRCULAÇÃO AÉREA VISUAL NA TERMINAL CAMPO GRANDE.
SEE AIC ABOUT VISUAL FLIGHT ON CAMPO GRANDE TERMINAL AREA.
- 4 - COORDENADAS GEOGRÁFICAS DOS PONTOS DE NOTIFICAÇÃO SÃO INCLUÍDAS:
THE GEOGRAPHIC COORDINATES OF THE REPORTING POINTS ARE INCLUDED:
 - 4.1 PORTÃO/GATE ESTUFA: 20 27 57.00 S 054 22 41.00 W.
 - 4.2 BURITI: 20 25 49.00 S 054 43 05.00 W.
 - 4.3 CASCATA: 20 12 11.00 S 054 42 38.00 W.
 - 4.4 HIPÓDROMO: 20 33 04.00 S 054 35 56.00 W.
 - 4.5 NAÇÕES: 20 27 23.89 S 054 34 28.50 W.
 - 4.6 PIMENTA: 20 24 39.00 S 054 43 41.00 W.
 - 4.7 ROTATÓRIA: 20 27 14.00 S 054 41 35.00 W.
 - 4.8 TERENOS: 20 26 26.00 S 054 51 43.00 W.
 - 4.9 TRAVÉS SUL: 20 29 11.34 S 054 39 20.54 W.
 - 4.10 FÁBRICA: 20 30 40.00 S 054 35 03.00 W.
 - 4.11 COTOVELO: 20 22 32.00 S 054 46 14.00 W.
- 5 - CIRCUITO "NW" DESTINADO, PREFERENCIALMENTE, ÀS AERONAVES A JATO.
"NW" CIRCUIT PREFERENTIALLY TO JET AIRCRAFT.
- 6 - IAS MÁX PARA AERONAVES A JATO: 180KT.
MAX IAS TO JET AIRCRAFT: 180KT.