

STANDARD DEPARTURE CHART
INSTRUMENT (SID)

BRASÍLIA / Pres. Juscelino Kubitschek, INTL (SBBR)

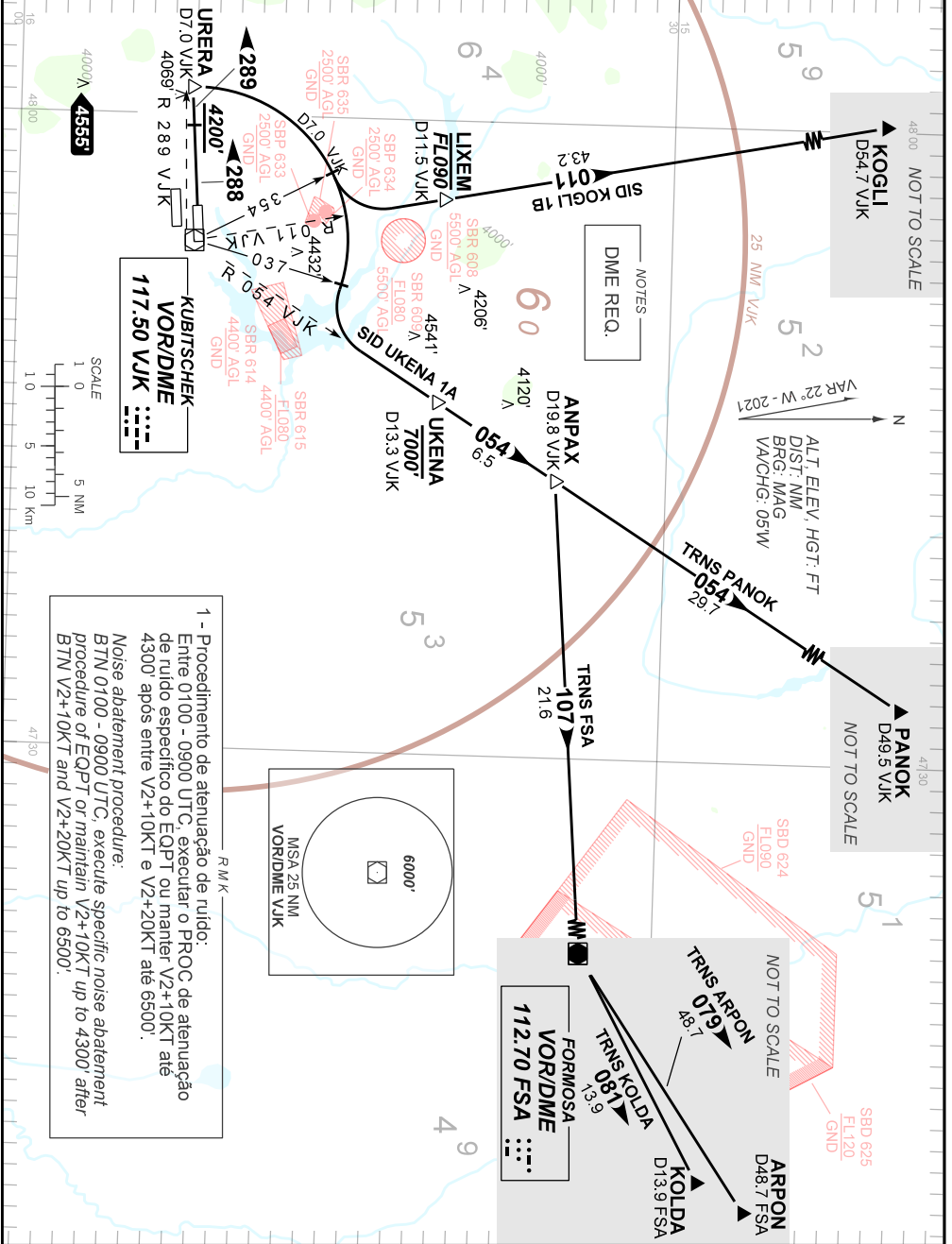
RWY 29R

AD ELEV: 3498'

KOGLI 1B - UKENA 2A

TA 7000'	D-ATIS 127.80	TWR BRASÍLIA 118.10 118.45 118.75	APP BRASÍLIA 129.15 129.60 119.50	ACC BRASÍLIA 135.00 124.70 133.05
----------	---------------	-----------------------------------	-----------------------------------	-----------------------------------

DEPARTAMENTO DE CONTROLE DO ESPAÇO AEREO



KUBITSCHKEK
VOR/DME
117.50 VJK

1 - Procedimento de atenuação de ruído:
Entre 0100 - 0900 UTC, executar o PROC de atenuação de ruído específico do EQPT ou manter V2+10KT até 4300' após entre V2+10KT e V2+20KT até 6500'.
Noise abatement procedure:
BTN 0100 - 0900 UTC, execute specific noise abatement procedure of EQPT or maintain V2+10KT up to 4300' after BTN V2+10KT and V2+20KT up to 6500'.

